

FURUNO

10.4型 2周波カラー魚群探知機

型式 **FCV-295**



www.furuno.com

10.4型LCD採用!見やすく、使いやすい 高性能デジタル魚群探知機

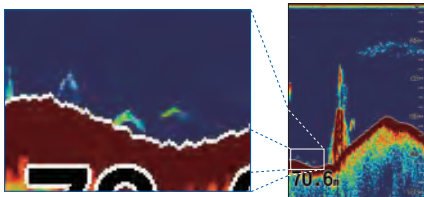


デジタルフィルター



FURUNO Digital Filter

デジタルフィルター採用により、水深に合わせたパルス幅と受信帯域幅の自動最適化が可能となりました。感度やSTC(表層雑音除去)、送信出力を状況に応じて自動的に調整することにより、ノイズの少ないクリアな映像表現を



実現しました。そのシャープな映像は海底と底付魚の判別にも有効です。

機能キー

頻繁に使用する機能を割り当て、ワンタッチで呼び出すことができます。ツマミ型キーを採用することによって、操業中や操船中でも簡単に設定変更を行うことが可能となりました。

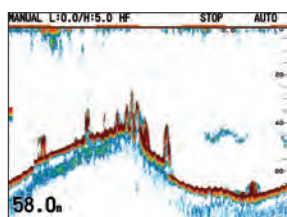


登録できる機能

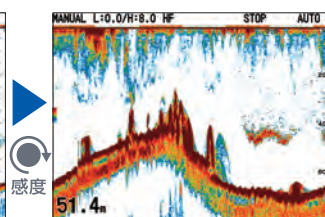
画像送り/干渉除去/色消し/クラッタ/ホワイトライン/
ホワイトマーカー/TVG/STC/海底表示範囲/Aスコープ/
独立レンジ/オートシフト/周波数選択/周波数調整

全画面感度設定

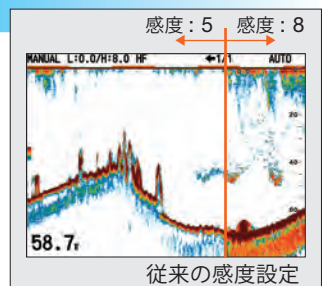
従来の感度設定は、感度変更後のエコーのみに適用されていましたが、FCV-295では、表示中の過去のエコー全てに適用できます。そのため、設定の変更による映像の違いを即座に比べることができ、漁場による最適感度設定の判断に有効です。



感度 : 5



感度 : 8



従来の感度設定

▶ **最新デジタルフィルター採用**

高分解能で、瀬付・底付魚群を見事に分離。



▶ **換装に便利なフリーシンセサイザー対応**



▶ **送信回数3000回/分の高速探知**

走行探知時において、浅場での探知能力が飛躍的に向上しました。送信回数をオートにすると、レンジと海底深度に応じて送信回数が制御され、3000回/分以上(最大時)の高速探知が可能です。

▶ **送受波器を目的別に選択できる2周波魚探**

▶ **周波数調整機能付き**

▶ **出力1/2/3 kW選択**

▶ **画面の結露を防止**

温度の変化が多い状況下においても画面が結露しないので、常に快適に使用できます。



▶ **ARコート採用**

映り込みを減らすため、ARコートを採用しています。本機をブリッジの外で使用する場合でも、精彩な魚探映像を見ることができます。

▶ **マルチスクリーン表示**

高・低周波の単記・拡大画面や併記画面はもちろん、左右2・3分割、上下2・3分割、4分割等、多分割表示も可能です。

▶ **独立レンジ機能搭載**

高・低周波それぞれでレンジの設定が可能。高周波側で表層から中層に分布しているプランクトンを、低周波側で底層までの魚群の分布を確認できます。(送信周期は、深いレンジの周期になります。)

▶ **目的に応じたオートモード**

表示範囲はもちろん、魚群反応表示に最適な感度・クラッタを自動設定するフィッシングモードと、走行中のノイズを抑えるクルージングモードを搭載。目的に応じた使い分けが可能です。さらに、イカ・シラスモードなどの漁種設定も選択できます。

▶ **離れた場所からでも確認できる、水深大文字表示**

水深値の大きさは、大/中/小の3つから選択可能。

▶ **海底判別に役立つホワイトエッジ表示**

▶ **ワンタッチで機能呼び出せる機能キー搭載**

▶ **ツマミ型キー採用!簡単操作を追求**

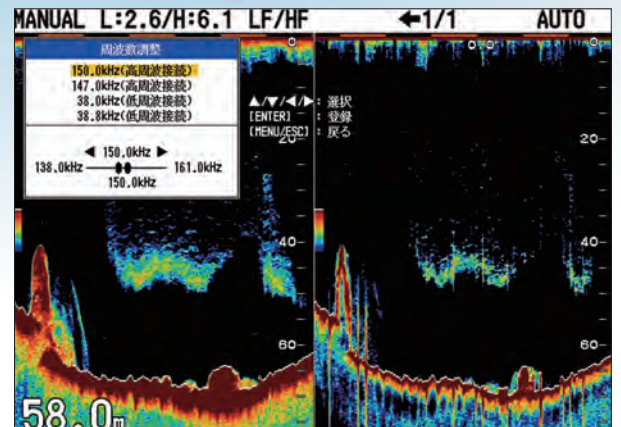
▶ **各種警報機能(海底・魚群・水温※)搭載**

※別途水温センサーが必要

周波数調整

フルノ製送受波器に適した周波数範囲がメニューに表示され、帯域内での周波数調整が自由に行えます。あたかも周波数の異なる送受波器を装備しているように使用でき、船混みでの干渉対策に大変効果的です。広帯域送受波器の接続時には、広範囲での周波数が調整できるので、魚種による最適な周波数の選択にも役立ちます。

本機能は、機能キーに登録可能なため、操業・操船中でも簡単にメニューを呼び出して周波数を調整できます。



フリーシンセサイザー対応



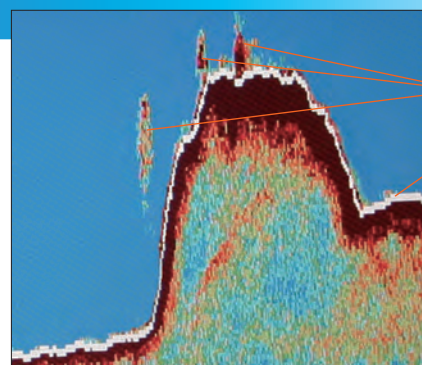
FCV-295では、28/38/50/68/82/88/107/150/200 kHzより任意の2周波を選択表示できます。さらに、現在お使いの送受波器との接続も可能なため、上架して交換する必要はありません。

※実際の装備については担当営業員にお尋ねください。

ホワイトエッジ表示

ホワイトエッジ表示機能は、海底追尾機能によって検出した海底面を白い線で表示します。

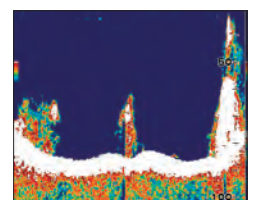
従来のホワイトライン表示機能では、魚群まで白く表示されるなど、白が強調され過ぎる場合がありますが、ホワイトエッジ表示では、海底面の縁だけが白く表示されるため、海底付き魚群の判別が非常に容易になります。



ホワイトエッジ表示

底付魚群

海底面



ホワイトライン表示

10.4型 2周波カラー魚群探知機

型式 **FCV-295**

仕様

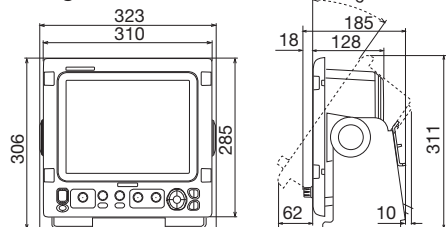
表示器: 10.4型カラーLCD 横型
 表示色: 8/16/64色
 映像: 解像度640×480ドット VGA (VESA規格準拠)
 輝度: 450 cd/m²
 表示範囲: レンジ…5~3000 m、
 シフト…0~2000 m (高・低独立レンジ有)
 表示モード: 低周波拡大、低周波単記、併記、高周波単記、
 高周波拡大、ユーザー1、ユーザー2
 ※拡大表示には、海底追尾拡大、海底直線拡大、マーカー拡大、
 底質判別拡大をメニューより選択
 画像送り: 左/右方向、観音開き、停止、1/16、1/8、1/4、1/2、
 1/1、2/1、4/1、船速同期
 警報: 海底、魚群、水温*の各種警報
 その他: オートモード、干渉除去、クラッタ、TVG、色消し、
 色調、水温グラフ*、Aスコープ、ホワイトマーク、
 ホワイトエッジ
 *水温センサーの接続または外部からの水温データ等が必要
 周波数: 28/38/50/68/82/88/107/150/200 kHzより
 2周波選択 (フリーシンセサイザー対応)
 送信出力: 1/2/3 kW (2周波交互送信)
 出力低減: Off / Min / 1-10 / オート
 送信回数: 最大3000回/分
 パルス幅: 0.1~5.0 ms (固定幅設定0.05~5.0 ms)
 防水性: IP55 (埋め込み装備時)、IP22 (背面)
 電源: DC 12-24 V:2.6-1.3 A

構成

- 標準構成
- 指示器 (表示部・操作部) ×1
 - 工事材料、付属品、予備品
- オプション
- 船速・水温センサー ST950 (船底貫通型、ブロンズ/プラスチック)、
 水温センサー T-04MSB (船底貫通型、ブロンズ)、
 T-04MTB (トランサム型、ブロンズ)、
 - NMEAケーブル MJ-A6SPF0003-050C (5 m)、
 CO-SPEVV-SBC 2P×0.2SQLF (5/10/15 m)
 - 整流器 PR-62
 - 送受波器 (2周波選択)
 - 1 kW: 28F-8 (28 kHz), 50B-6/6B (50 kHz),
 50B-9B (50 kHz), 68F-8H (68 kHz),
 88B-8 (88 kHz), 200B-5S (200 kHz),
 50/200-1T (50/200 kHz)
 - 2 kW: 28BL-6HR (28 kHz), 38BL-9HR (38 kHz),
 50BL-12HR (50 kHz), 82B-35R (82 kHz),
 88B-10 (88 kHz), 200B-8/8B (200 kHz)
 - 3 kW: 28F-24H (28 kHz), 28BL-12HR (28 kHz),
 38BL-15HR (38 kHz), 50F-24H (50 kHz),
 50BL-24HR (50 kHz), 68F-30H (68 kHz),
 88F-126H (88 kHz), 100B-10R (107 kHz),
 150B-12H (150 kHz), 200B-12H (200 kHz)

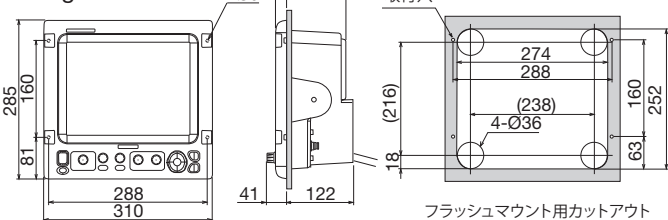
指示器

7.0 kg

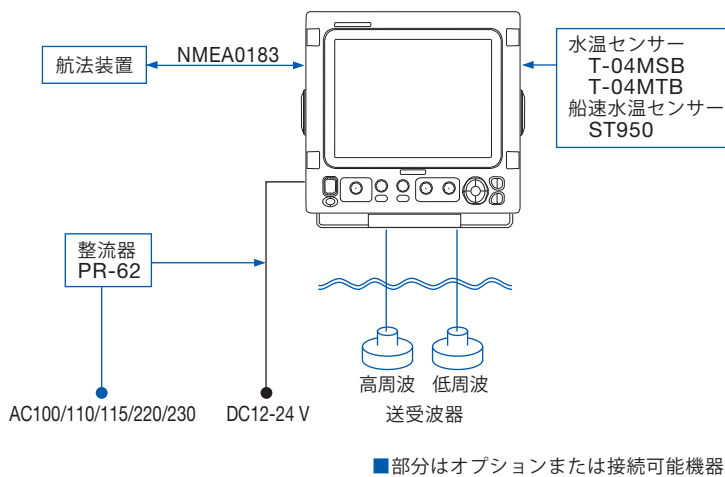


フラッシュマウント

6.0 kg



相互系統図



商標の扱い:本カタログに記載されている社名、製品名は、一般に各開発メーカーの登録商標または商標です。

★ご購入の前に

- 仕様および外観は機器改良のため予告なく変更することがあります。
- 当製品をお買い上げの場合、取付工事費、オプション費等は別途ご請求させていただきます。
- 印刷物と製品とでは多少色合いが異なる場合があります。あらかじめご了承ください。
- このカタログの内容詳細については販売店または当社におたずね下さい。
- 類似品にご注意下さい。



安全に
 関する
 ご注意

- ご使用前に「取扱説明書」をよくお読みの上、
 正しくお使い下さい。

古野電気株式会社

〒662-8580 兵庫県西宮市芦原町9番52号 www.furuno.com

本社/国内営業部 (0798)63-1085
 北海道支店/札幌営業所 (011)561-7261
 ●釧路営業所 (0154)25-7831
 ●稚内営業所 (0162)22-2815
 東日本支店/東京営業所 (03)5687-0421
 ●八戸営業所 (0178)33-7415
 ●石巻営業所 (0225)93-0701
 ●銚子営業所 (0479)25-0255

東北北陸支店/焼津営業所 (054)628-7181
 ●名古屋営業所 (052)951-6061
 ●伊勢営業所 (0596)28-7177
 ●金沢営業所 (076)262-3326
 西日本支店/神戸営業所 (0798)63-1281
 ●田辺営業所 (0739)24-9531
 ●堺港営業所 (0859)44-3221
 ●高知営業所 (088)832-7171
 ●徳島営業所 (088)662-6580
 ●宇和島営業所 (0895)23-2613

北九州支店/長崎営業所 (095)861-3261
 ●秋営業所 (0838)25-3151
 ●下関営業所 (083)267-9111
 ●佐世保営業所 (0956)48-4440
 ●福岡営業所 (092)711-1777
 南九州支店/宮崎営業所 (0987)64-1108
 ●鹿児島営業所 (099)266-1828
 ●延岡営業所 (0982)21-2161
 ●沖縄営業所 (098)863-7779

本社/船舶営業部 (0798)63-1087
 ●関東支店 (03)5687-0432
 ●広島支店 (084)993-9777
 ●今治営業所 (084)993-9777
 ●福岡駐在所 (092)711-1778

※ 弊社問合せ先は事情により変更される場合があります。弊社ホームページに最新情報を掲載していますので、ご参照下さい。