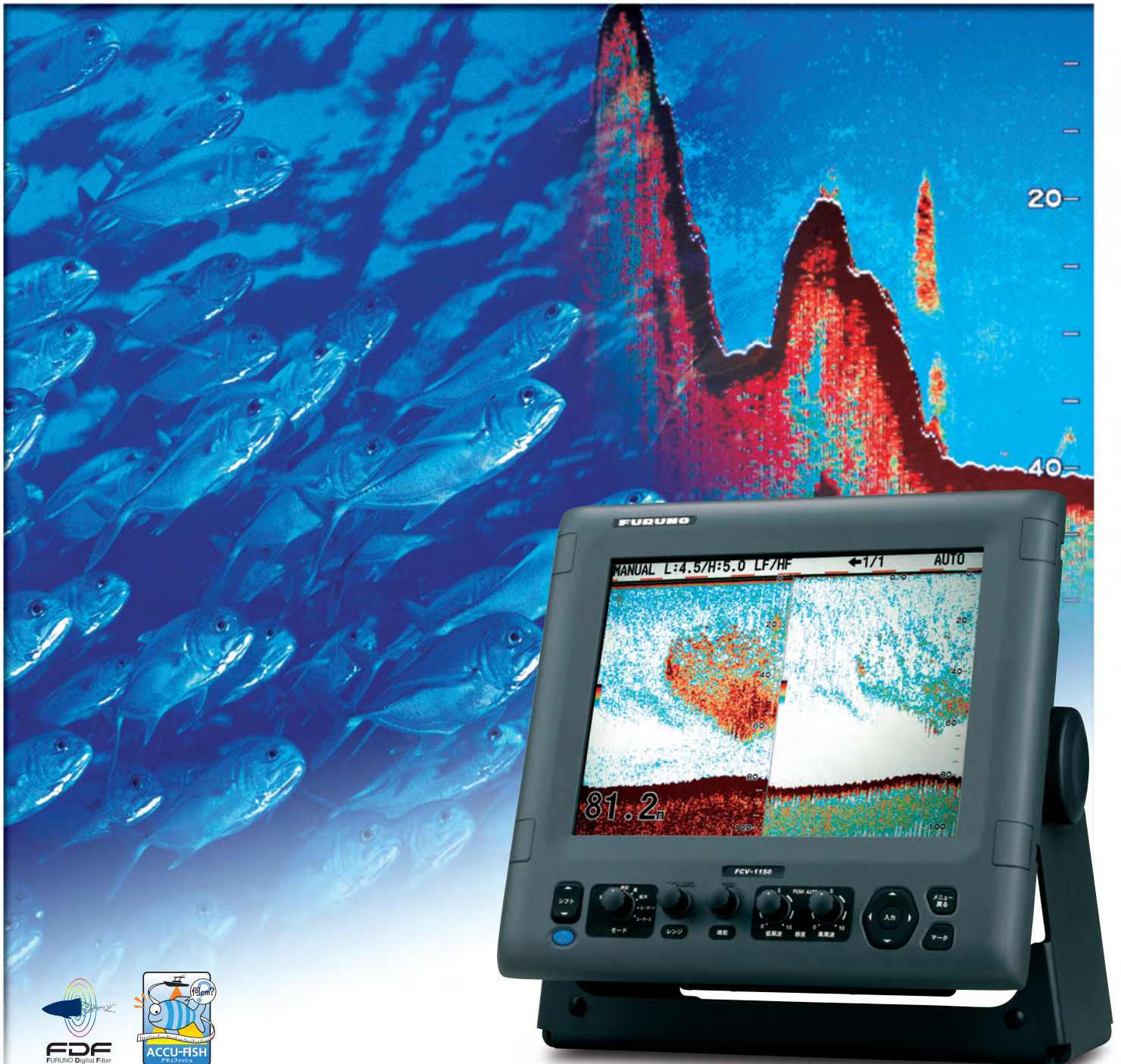


FURUNO

12.1型 2周波カラー魚群探知機

型式 **FCV-1150**



詳しくは製品サイトへ
www.furuno.com



12.1型高輝度LCD採用!クリアな映像を実現した高性能デジタル魚群探知機!

- ▶ 送信回数3000回/分(5mレンジ)の高速探知
- ▶ 温度の変化が多い状況下においても画面の結露を防止
- ▶ 換装に便利なフリーシンセサイザー対応の2周波魚探
- ▶ 単体魚のサイズを数値やマークで表現するACCU-FISH™機能搭載
- ▶ シラスやイカ、深海魚の魚種設定も選択可能



2周波カラー魚群探知機

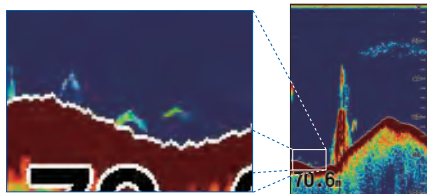
型式 **FCV-1150**

サイズ表示機能を搭載したデジタル魚群探知機



FURUNO Digital Filter

デジタルフィルター採用により、水深に合わせたパルス幅と受信帯域幅の自動最適化が可能となりました。感度やSTC(表層雑音除去)、送信出力を状況に応じて自動的に調整することにより、ノイズの少ないクリアな映像表現を実現しました。そのシャープな映像は海底と底付魚の判別にも有効です。

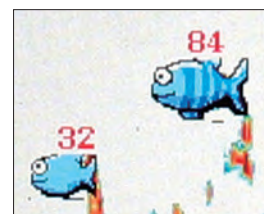
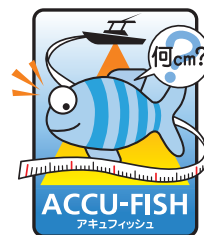


—アキュフィッシュ—

ACCU-FISH™機能

送受波器へ返ってきたエコーから、それが単体魚(一匹)か、魚群(複数匹)なのかをフルノ独自のデジタル技術を用いて瞬時に判別。水深2~100mの間で、10~199cmまでの魚の大きさや魚がいる深さを表示します。

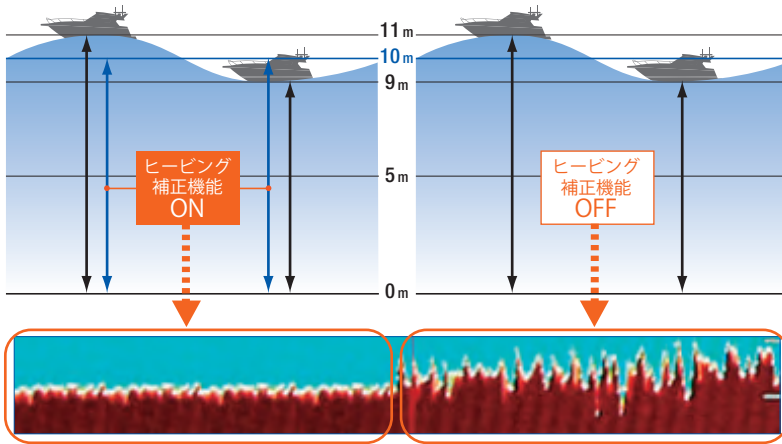
注1) 本機能は、送受波器50/200-1Tが必要です。
注2) 本機能により計測された数値は、様々な誤差要因により誤った表現をする場合があります。



ヒービング補正機能

本船の上下動を感知・補正することで、海底や魚群の反応の波うちを解消。荒れた海域でも、海底形状を正しく表示します。

(サテライトコンパスとの接続が必要)



サテライトコンパス™ SCX-21

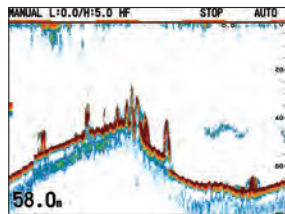
4GPSアンテナ方式を採用した高精度方位センサー。マルチGNSSコアと新しい信号処理技術の採用により、自船の方位だけでなく安定したロール・ピッチ・ヒーブを検出し、FCV-1150に高精度な測位データを継続的に提供します。

※インターフェイスユニットIF-NMEASCが必要

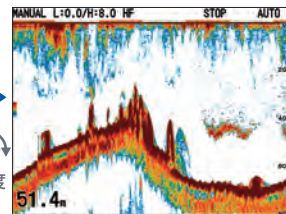
※サテライトコンパスSCX-20, SC-33/70/130も接続可能

全画面感度設定

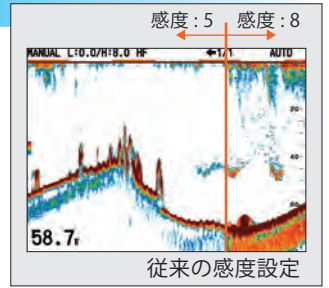
従来の感度設定は、感度変更後のエコーのみに適用されていましたが、FCV-1150では、表示中の過去のエコー全てに適用できます。そのため、設定の変更による映像の違いを即座に比べることができ、漁場による最適感度設定の判断に有効です。



感度：5

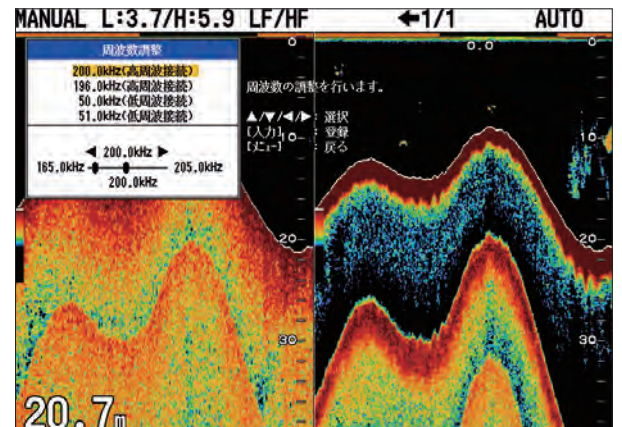


感度：8



周波数調整

フルノ製送受波器に適した周波数範囲がメニューに表示され、帯域内での周波数調整が自由に行えます。あたかも周波数の異なる送受波器を装備しているように使用でき、船混みでの干渉対策に大変効果的です。広帯域送受波器の接続時には、広範囲での周波数が調整できるので、魚種による最適な周波数の選択にも役立ちます。本機能は、機能キーに登録可能なため、操業・操船中でも簡単にメニューを呼び出して周波数を調整できます。



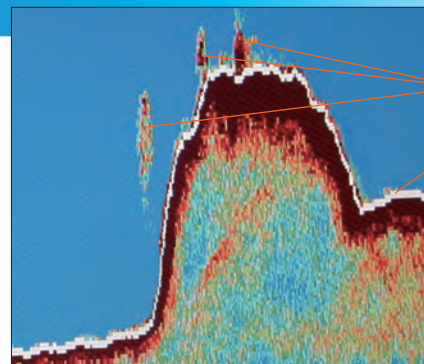
フリーセンサイザー対応

FCV-1150では、28/38/50/68/82/88/107/150/200 kHzより任意の2周波を選択表示できます。さらに、現在お使いの送受波器との接続も可能なため、上架して交換する必要はありません。

※実際の装備については担当営業員にお尋ねください。

ホワイトエッジ表示

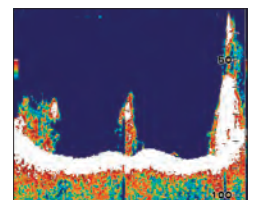
ホワイトエッジ表示機能は、海底追尾機能によって検出した海底面を白い線で表示します。従来のホワイトライン表示機能では、魚群まで白く表示されるなど、白が強調され過ぎる場合がありますでしたが、ホワイトエッジ表示では、海底面の縁だけが白く表示されるため、海底付き魚群の判別が非常に容易になります。



ホワイトエッジ表示

底付魚群

海底面



ホワイトライン表示

12.1型 2周波カラー魚群探知機

型式 **FCV-1150**

仕様

1. 指示器

表示器: 12.1型カラーLCD 横型
 表示色: 8/16/64色
 映像: 解像度800×600ドット SVGA (VESA規格準拠)
 表示範囲: レンジ…5~3000 m、シフト…0~2000 m
 拡大レンジ…全幅5~200 m相当
 表示モード: 低周波拡大、低周波単記、併記、高周波単記、
 高周波拡大、ユーザー1、ユーザー2
 ※拡大表示には、海底追尾拡大、海底直線拡大、マーカー拡大、
 底質判別拡大をメニューより選択

画像送り: 左/右方向、観音開き、停止、1/16、1/8、1/4、1/2、
 1/1、2/1、4/1、船速同期

警報: 海底、魚群、水温*、船速、到着の各種警報
 その他: オートモード、干渉除去、クラッタ、TVG、色消し、
 色調、水温グラフ*、Aスコープ、ホワイトマーク、
 ホワイトエッジ
 *水温センサーの接続または外部からの水温データ等が必要

付加機能: ヒーピング補正、
 単体魚サイズ表示* (ACCU-FISH™機能)
 *送受波器50/200-1T使用時のみ利用可能

2. 魚探部

周波数: 28/38/50/68/82/88/107/150/200 kHzより
 2周波選択 (フリーシンセサイザー対応)
 送信出力: 1/2/3 kW (選択)
 出力低減: 自動/10~100% (10%ステップ)
 送信回数: 最大3000 回/分 (5~3000 mレンジ、パルス幅標準、
 送信回数Max)
 パルス幅: 0.05~5.0 ms

3. インターフェイス

入出力: NMEA0183 Ver. 1.5/2.0/3.0 (入出力)、
 イーサネット 100 BASE-TX

4. 環境条件

保護等級: パネル…IP55、筐体…IPX0

5. 電源

DC 12-24 V 3.3-1.7 A

構成

■標準構成

1. 指示部 (表示部・操作部) ×1
2. 工事材料、付属品、予備品

■オプション

1. 船速・水温センサー ST950 (船底貫通型、ブロンズ/プラスチック)、
2. 水温センサー T-04MSB (船底貫通型、ブロンズ)、
 T-04MTB (トランサム型、ブロンズ)、
3. ケーブル MJ-A6SPF0003-050C (5m、NMEAケーブル)、
 CO-SPEVV-SB-C 2P x 0.2SQLF (5/10/15m)、
 MJ-A7SPM0001-005+R (0.5m、探見丸用)
 MOD-Z072-020+ (LANケーブル2m)
 MOD-Z072-050+ (LANケーブル5m)
 MOD-Z072-100+ (LANケーブル10m)
4. 整流器 PR-62
5. 送受波器*
 ※接続する送受波器については営業員へお問い合わせください

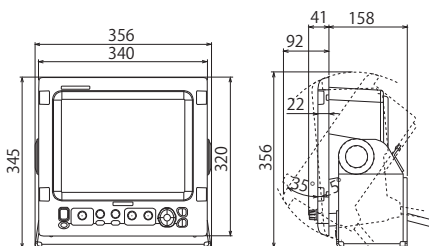
探見丸システム対応

FCV-1150は探見丸システムの親機として
 使用することができます。

※子機 (探見丸CV)・アンテナについては株式会社シマノにて販売しています。

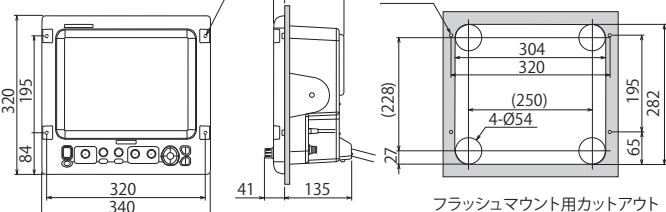
指示器

8.2 kg

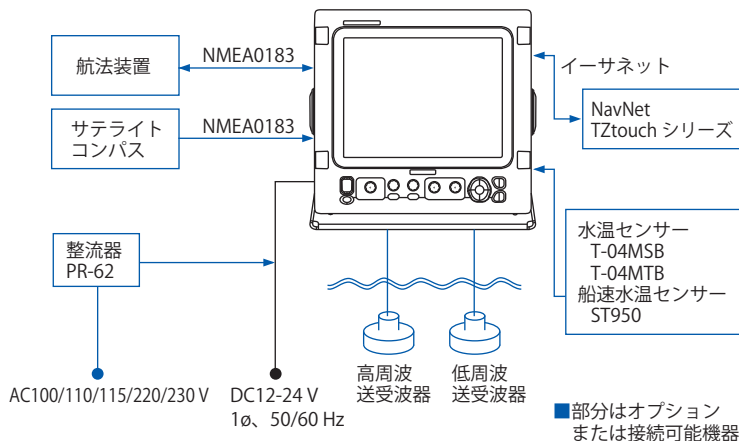


フラッシュマウント

6.8 kg



相互系統図



■部分はオプション
 または接続可能機器

商標の扱い: 本カタログに記載されている社名、製品名は、一般に各開発メーカーの登録商標または商標です。

★ご購入の前に

- 仕様および外観は機器改良のため予告なく変更することがあります。
- 当製品をお買い上げの場合、取付工事費、オプション費等は別途ご請求させていただきます。
- 印刷物と製品とは多少色合いが異なる場合があります。あらかじめご了承下さい。
- このカタログの内容詳細については販売店または当社におたずね下さい。
- 類似品にご注意下さい。



安全に
 関する
 ご注意

- ご使用前に「取扱説明書」をよくお読みの上、
 正しくお使い下さい。

古野電気株式会社

〒662-8580 兵庫県西宮市芦原町9番52号 www.furuno.com

本社/国内営業部 (0798)63-1085
 北海道支店/札幌営業所 (011)561-7261
 ●釧路営業所 (0154)25-7831
 ●稚内営業所 (0162)22-2815
 東日本支店/東京営業所 (03)5687-0421
 ●八戸営業所 (0178)33-7415
 ●石巻営業所 (0225)93-0701
 ●跳子営業所 (0479)25-0255

東北北陸支店/焼津営業所 (054)628-7181
 ●名古屋営業所 (052)951-6061
 ●伊勢営業所 (0596)28-7177
 ●金沢営業所 (076)262-3326
 西日本支店/神戸営業所 (0798)63-1281
 ●田辺営業所 (0739)24-9531
 ●堺港営業所 (0859)44-3221
 ●高知営業所 (088)832-7171
 ●徳島営業所 (088)662-6580
 ●宇和島営業所 (0895)23-2613

北九州支店/長崎営業所 (095)861-3261
 ●秋営業所 (0838)25-3151
 ●下関営業所 (083)267-9111
 ●佐世保営業所 (0956)48-4440
 ●福岡営業所 (092)711-1777
 南九州支店/宮崎営業所 (0987)64-1108
 ●鹿児島営業所 (099)266-1828
 ●延岡営業所 (0982)21-2161
 ●沖縄営業所 (098)863-7779

本社/船舶営業部 (0798)63-1087
 ●関東支店 (03)5687-0432
 ●広島支店 (084)993-9777
 ●今治営業所 (084)993-9777
 ●福岡駐在所 (092)711-1778

※ 弊社問合せ先は事情により変更される場合があります。弊社ホームページに最新情報を掲載していますので、ご参照下さい。