

# NAVTEX

Dual-channel NAVTEX Receiver

ナビテックス受信機



型式:

**NX-700A** (プリンタ組込型)

**NX-700B** (LCD単体型)

# NAVTEX

Dual-channel NAVTEX Receiver

## FURUNO offers NAVTEX Receiver 国際ナビテックス周波数とロー LCDによるペーパーレス表示

### ▶海上安全情報の自動受信

航行警報、気象警報、海水情報、捜索救助情報、気象予報、水先情報、AIS、ロラン情報、その他航法情報等、多彩な情報を受信します。

### ▶以下のIMO性能基準、及びIEC試験規格に準拠

IMO性能基準	IEC試験規格	
A.694(17)	60945 Ed. 4.0	62288 Ed. 2.0
MSC.148(77)	61097-6 Ed. 2.0	62923-1 Ed. 1.0
MSC.302(87)	61162-1 Ed. 5.0	62923-2 Ed. 1.0
MSC.430(98)	61162-2 Ed. 1.0	

### ▶GMDSSに対応

### ▶受信内容を簡単チェック!

視認性に優れた、5型のモノクロLCDを採用。受信内容を、LCD画面上で確認可能なので、今までのように全てをプリントする必要はありません。選択したデータのみプリントしますので、記録紙の節約にもなり大変経済的です。

### ▶重要メッセージの見落とし防止!

SARメッセージなど重要なメッセージの受信時は、即座にメッセージを表示します。また、メッセージを確認するまではアラームが鳴り続けるので、緊急を要する情報の見落としがなく、安全な航海をサポートします。

### ▶自船の状況を確認できるDistance画面

メッセージ本文中にある位置情報を読み取り、受信時の自船との距離を表示するので、危険察知、救助活動の可否を瞬時に判断できます。またNav Data画面も表示可能。

※航法装置との接続が必要

### ▶パソコンとの接続も可能!

受信したデータをシリアル(RS-232C)にてパソコンに取り込みます。(RS-422/485からRS-232Cへの変換器が必要です)パソコン上でのメッセージの加工や、プリントアウトも可能です。

### ▶自己診断機能付き



型式：NX-700B (LCD単体型)

型式：NX-700A (プリンタ組込型)

アンテナユニット

受信部

### 簡単操作でらくらく印刷!

メッセージを印字したい場合に、PRINTボタンで簡単に印刷できます。

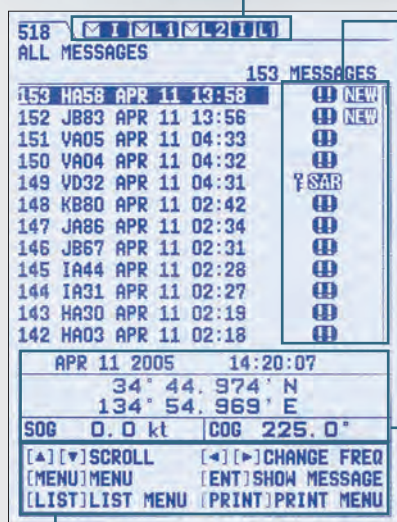
Receiver, a reliable navigation aid for safe voyage.

カル周波数を同時受信。

で、経済的に航海の安全をサポート!



### 一覧表示



ガイダンス表示

ステータスアイコン  
メッセージアイコン

選択されたチャンネルで受信したメッセージはすべて、各チャンネルのメッセージリスト上に一覧表示されます。受信したメッセージの種類は、ヘッダーコードおよびアイコンから容易に判別できます。またSAR情報を受信した場合、見落としがないようアラームで通知します。

### NavData画面

緯度/経度、日付、時間、船速、針路を表示します。

### アイコン

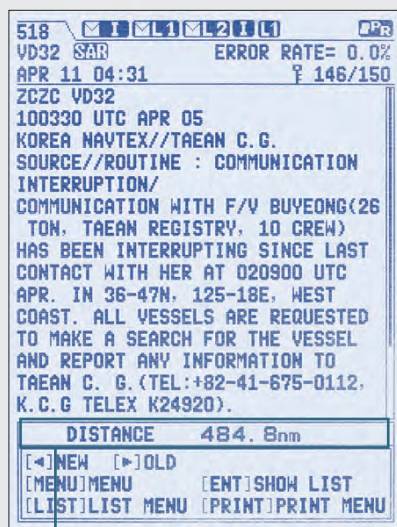
ステータスアイコン

	国際周波数 (518 kHz) での未読メッセージがあることを示す。
	ローカル周波数 (L1: 490 kHz, L2: 4209.5 kHz) での未読メッセージがあることを示す。
	メッセージの受信中であることを示す。 I : 国際周波数 (518 kHz) L1: ローカル周波数 (490 kHz) L2: ローカル周波数 (4209.5 kHz)
	メモリーバックアップ用の電池の容量が少なくなったことを示す。 "Battery error"というメッセージが画面中央に表示される。
	プリントエラー (紙切れなど) であることを示す。 "Printer error"というメッセージが画面中央に表示される。
	プリント中であることを示す。

メッセージアイコン

	未読メッセージであることを示す。 (メッセージの内容を表示せずに24時間経過すると消える)
	SARメッセージ (D) であることを示す。
	WARNINGメッセージ (A/B/L) であることを示す。
	保護メッセージであることを示す。

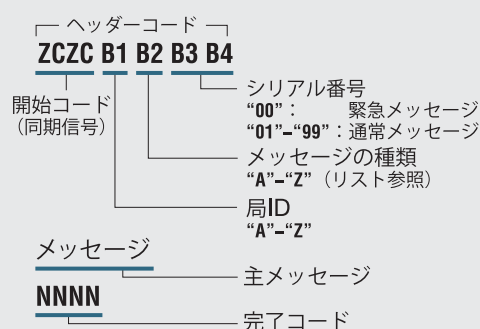
### 内容表示



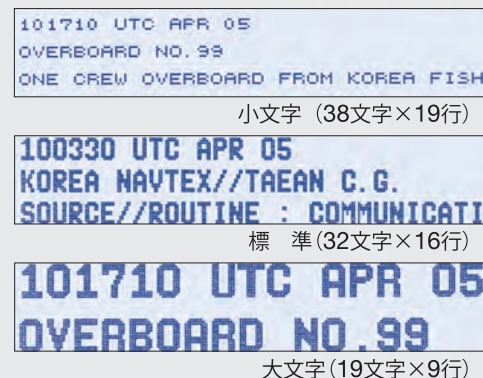
### Distance画面

メッセージ本文中にある位置情報を読み取り、受信時の自船位置までの距離を表示します。

### メッセージのフォーマット



### 文字サイズ (原寸)



### メッセージの種類

A	航行警報	H	ロランC情報
B	気象警報	I	割当てなし
C	海水情報	J	SATNAV情報
D	搜索救助情報 (SAR) 海賊の襲撃警報	K	他の電子航法援助情報
E	気象予報	L	航行警報 (Aメッセージの予備)
F	水先情報	M~Y	割当てなし
G	AIS情報	Z	QRU (送信メッセージなし)

## 仕様

機器名称	ナブテックス受信機
<b>受信部</b>	
受信周波数	518 kHz + 490または4209.5 kHz (2周波同時受信)
電波型式	F1B
受信感度	2μVemf (50 Ω)、誤字率4%以下
アンテナ許容入力	30 V <sub>r.m.s</sub> 15分以上
スプリアス幅射	1 nW 以下
<b>指示部</b>	
表示方式	5型モノクロLCD
解像度	240×320 ドット
表示モード	メッセージの一覧表示 メッセージの内容表示
ID記憶数	200×2チャンネル
設定ID記憶時間	1年以上(電源OFF後)
メッセージ記憶数	200メッセージ×2チャンネル (100,000文字×2チャンネル)
メッセージ表示	38文字×19行(文字サイズ 小) 32文字×16行(文字サイズ 標準) 19文字×9行(文字サイズ 大)
記録部 (NX-700Aのみ)	
記録方式	ラインサーマル方式
記録紙	感熱紙 (58 mm×30 m)
印刷幅	48 mm
文字構成	24×12 ドット
ドットピッチ	8 ドット/mm
1行文字数	32文字/行
印字速度	約20 mm/秒
<b>アンテナユニット</b>	
アンテナ型式	NX-7H:磁界型アンテナ(プリアンプ付き)
出力インピーダンス	50 Ω
電源供給	+7 V~+9 V(同軸ケーブル経由)

## インターフェイス

入力データ	IEC61162-1、IEC61162-2 GGA、GLL、RMC、ZDA、ACK、GNS、VHW、VTG、 VBW、NRM、CRQ
出力データ	IEC61162-1、IEC61162-2 NRX、ALR、NRM
アラーム	接点信号(ノーマルクローズ、最大80 mA、50 V、フローティング)
プリンタ出力	RS-232C (NX-700Bのみ)

## 電源

電源電圧	DC12-24 V
消費電流	1.5-0.8 A (NX-700A) 0.7-0.4 A (NX-700B)

## 環境条件

動作温度	アンテナユニット : -25℃~+70℃ 受信部/指示部 : -15℃~+55℃
相対湿度	95%以下(+40℃)
防塵/防水性	アンテナユニット : IP66 受信部/指示部 : IP20 (NX-700Bの前面パネルのみIP25)

## 構成

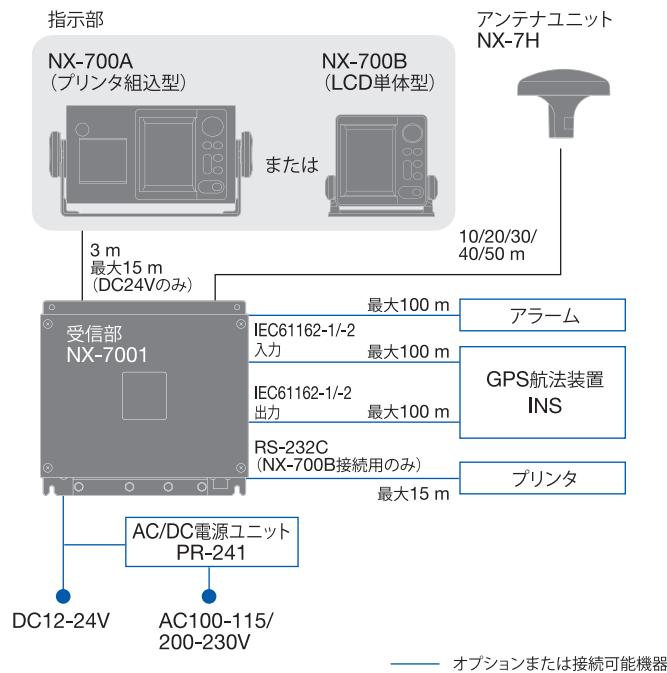
### 標準

指示部: NX-700A (プリンタ付き)	..... ×1
またはNX-700B (プリンタ無し)	..... ×1
受信部: NX-7001	..... ×1
アンテナユニット: NX-7H	..... ×1
指示部/ハンガー	..... ×1
工事材料、予備品、付属品	..... ×1

### オプション

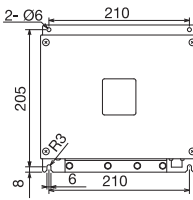
感熱紙  
フラッシュマウントキット  
アンテナケーブル (10/20/30/40/50 m:3D2V)、(30/40/50 m:RG-10/U-Y)  
アンテナベース (直型、L型、レール用)  
マストマウントキット  
AC/DC電源ユニット  
受信部-指示部接続ケーブル組品 (5,10,15 m:DC24Vのみ)

## 相互系統図



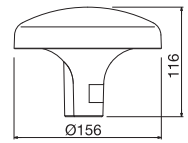
### 受信部

**NX-7001** 2.0 kg



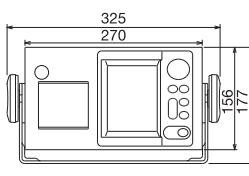
### アンテナユニット

**NX-7H** 0.6 kg

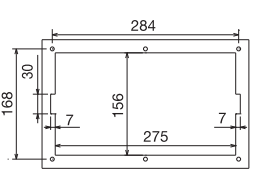


### 指示部

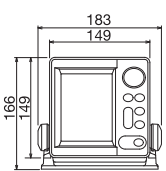
**NX-700A** (プリンタ組込型) 3.3 kg



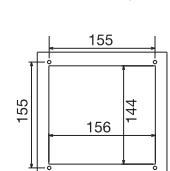
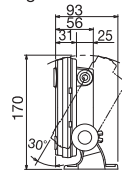
フラッシュマウント(オプション)



**NX-700B** (LCD単体型) 0.7 kg



フラッシュマウント(オプション)



商標の扱い: 本カタログに記載されている社名、製品名は、一般に各開発メーカーの登録商標または商標です。



安全に  
関する  
ご注意

●ご使用前に「取扱説明書」をよくお読みの上、  
正しくお使い下さい。

### ★ご購入の前に

- 仕様および外観は機器改良のため予告なく変更することがあります。
- 当製品をお買い上げの場合、取付工事費、オプション費等は別途ご請求させていただきます。
- 印刷物と製品とは多少色合いが異なる場合があります。あらかじめご了承下さい。
- このカタログの内容詳細については販売店または当社におたずね下さい。

## 古野電気株式会社

〒662-8580 兵庫県西宮市芦原町9番52号 [www.furuno.com](http://www.furuno.com)

本社/国内営業部 (0798)63-1085  
北海道支店/札幌営業所 (011)561-7261  
●釧路営業所 (0154)25-7831  
●稚内営業所 (0162)22-2815  
東日本支店/東京営業所 (03)5687-0421  
●八戸営業所 (0178)33-7415  
●石巻営業所 (0225)93-0701  
●銚子営業所 (0479)25-0255

東北北陸支店/焼津営業所 (054)628-7181  
●名古屋営業所 (052)951-6061  
●伊勢営業所 (0596)28-7177  
●金沢営業所 (076)262-3326  
西日本支店/神戸営業所 (0798)63-1281  
●田辺営業所 (0739)24-9531  
●堺港営業所 (0859)44-3221  
●高知営業所 (088)832-7171  
●徳島営業所 (088)662-6580  
●宇和島営業所 (0895)23-2613

北九州支店/長崎営業所 (095)861-3261  
●秋営業所 (0838)25-3151  
●下関営業所 (083)267-9111  
●佐世保営業所 (0956)48-4440  
●福岡営業所 (092)711-1777  
南九州支店/宮崎営業所 (0987)64-1108  
●鹿児島営業所 (099)266-1828  
●延岡営業所 (0982)21-2161  
●沖縄営業所 (098)863-7779

本社/船舶営業部 (0798)63-1087  
●関東支店 (03)5687-0432  
●広島支店 (084)993-9777  
●今治営業所 (084)993-9777  
●福岡駐在所 (092)711-1778

カタログ No. CA00002272  
I-2402LB

※ 弊社問合せ先は事情により変更される場合があります。弊社ホームページに最新情報を掲載しておりますので、ご参照下さい。