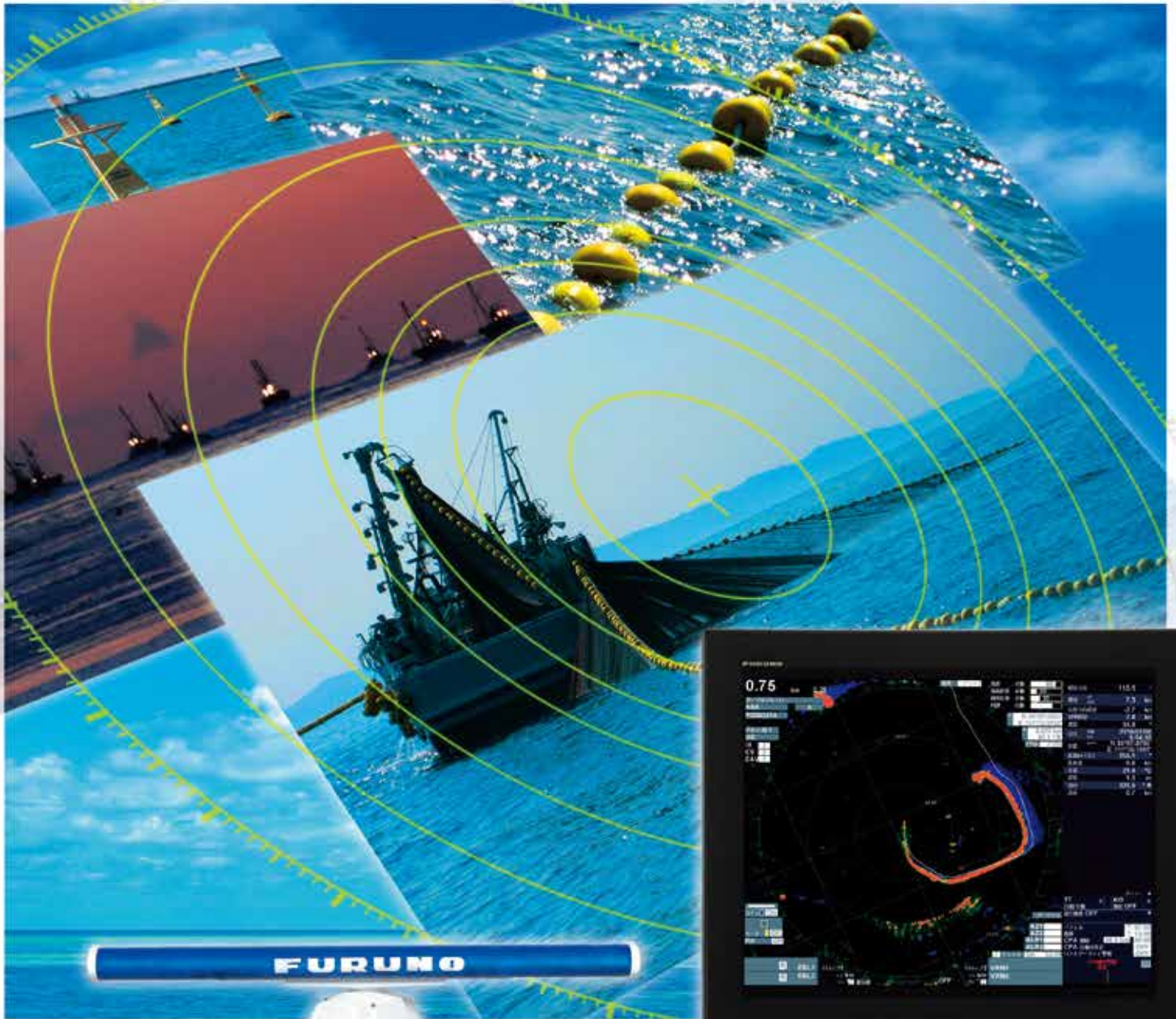


FURUNO

15型/19型 漁労用レーダー

FAR-1417/1427

(12 kW) (25 kW)



※空中線部 (写真は 200 cm 型 XN20AF)

※表示部 (写真は MU-192HD)



高輝度カラー
LCDディスプレイ



結露防止



自動衝突予防
援助機能



自動感度



CAN bus
対応

www.furuno.com

高感度で低ノイズ。航海安全のサポートはもちろんのこと、より効率的な操業支援をめざした漁労用レーダー。



※空中線部
(写真は200 cm型 XN20AF)

※ハンガーはオプションです。
※表示部(写真はMU-192HD)

▶シームレスな描画を実現する
タイムゼロ
TimeZero™テクノロジー搭載

映像表示の拡大・縮小を滑らかに描画します。
ストレスのないナビゲーション操作が可能です。



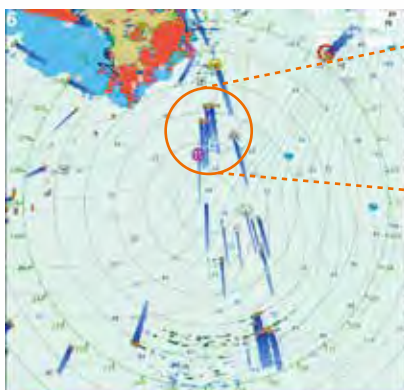
▶AIS表示*/ターゲットトラッキング機能対応

AISやターゲットトラックの他船情報を画面に表示することで、リアルタイムでの状況把握が大幅に向上します。
ターゲットトラッキング機能は標準搭載です。

※AIS受信機/トランスポンダの接続が必要



ターゲットトラッキング(TT)機能



～TTシンボルの変更が可能～

他船間の区別はもちろん、形状や色を使い分けることでターゲットのグループ分けをすることもでき、周囲状況の把握に大変有効です。

■TTシンボル形状例 ○○ ⊕ ⊖ ⊗ △ ▲ ⊠ 回 ◇ ◆ ⊕

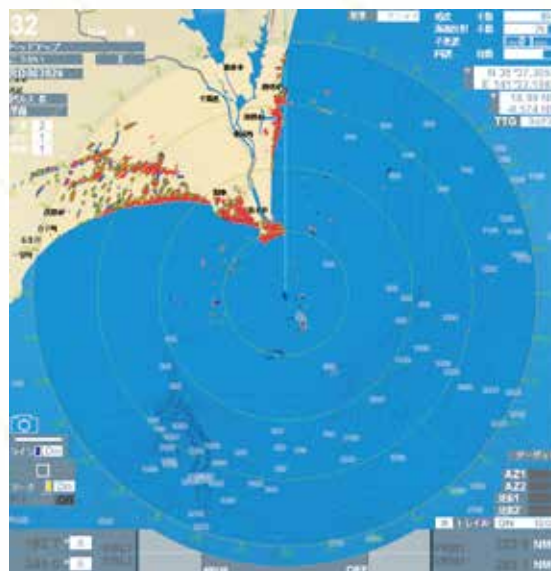
ターゲットトラッキング(TT)は、レーダー物標の位置の連続した変化を測定し、追尾する機能です。

FAR-1407シリーズにはTT機能が標準で搭載されており、手動/自動捕捉合わせて最大100ターゲットまで表示が可能です。

※TT機能には、自船船速と船首方位の入力が必要



チャート重畳

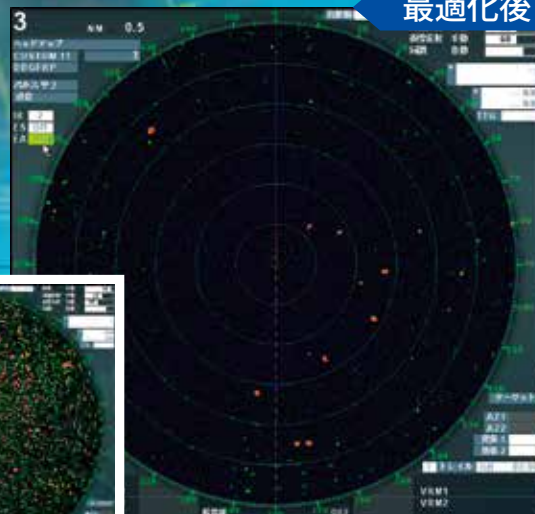


標準内蔵された日本全国のチャートを重ねて表示させることで、レーダー映像と地形の関連性を分かりやすく把握できます。



荒天時

最適化後



最適化前



▶トルービュー表示モード*

自船の旋回に合わせてレーダーエコーも滑らかに回転します。旋回中でも安定した映像が提供され、快適なワッチを実現します。
※船首方位信号が必要

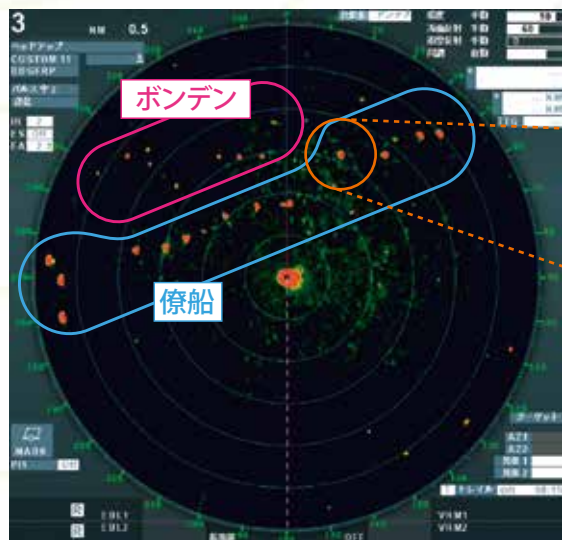
▶高輝度モニターで見やすさが大幅に向上 選べるカラーLCD (15型/19型)

丈夫な構造で船舶用に設計された高輝度ディスプレイ。レーダー性能を最大限に引き出し、鮮鋭な映像を提供します。

悪天候時に発生する様々な不要波を自動/手動で消去する雨雪反射除去機能や海面反射除去機能を搭載しています。画面上のノイズを抑え、ターゲットを明瞭に表示します。



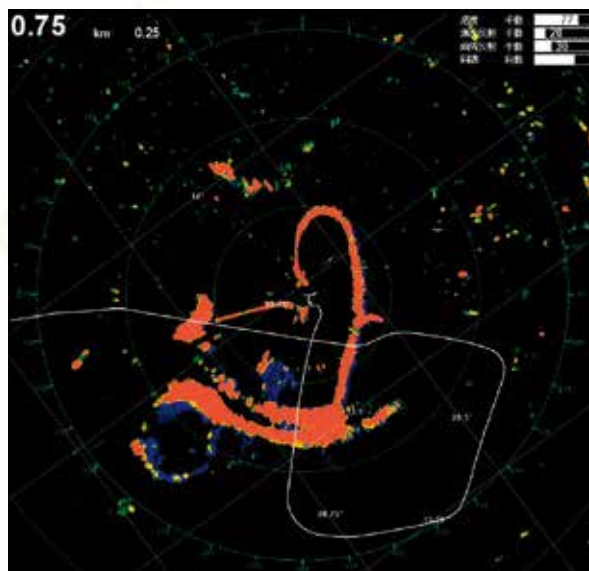
ボンデン、アバの探知に



物標に対し、信号の強弱を忠実に色別表示し、視認性を高めています。

▲3マイルレンジにてボンデンと僚船を探知した時のレーダー映像写真

レーダー映像に適した信号処理により、ボンデンやアバなど、小物標の探知性能が向上しました。



鮮明な映像で網なりを映し出します。視覚的に形状が把握でき、効率よく網を整えることができます。

15型/19型 漁船用レーダー

FAR-1417 (12 kW) / **1427** (25 kW)

仕様

機器名称	船舶用レーダー
送受信部	
周波数	9410 MHz ± 30 MHz
電波型式	P0N (Xバンド)
送信電力	FAR-1417: 12 kW、FAR-1427: 25 kW
空中線部	
空中線長	FAR-1417: XN12AF (120 cm 型) または XN20AF (200 cm 型) FAR-1427: XN20AF (200 cm 型) または XN24AF (240 cm 型)
回転数	48 rpm または 26 rpm
水平ビーム幅	1.9° (XN12AF) 1.23° (XN20AF) 0.95° (XN24AF)
垂直ビーム幅	20°
指示部 (表示部 / 制御部 / 操作部)	
表示部 (選択)	MU-152HD: 15 型 (304 x 228 mm) カラー LCD、XGA MU-192HD: 19 型 (376 x 301 mm) カラー LCD、SXGA
輝度	最大 1000 cd/m ²
映像表示	単色 / 多色 32 階調
レンジ (NM)	0.125、0.25、0.5、0.75、1、1.5、2、3、4、6、8、12、16、24、32、48、72、96
距離単位	NM / SM / km / Kyd
表示機能	表示モード (海図重畳、全画面表示)、方位モード (ヘディングアップ、カールンジャイロ*、コースアップ*、スターンアップ*、ノースアップ*、真運動**)、オフセンター * 船首方位信号が必要 ** 船首方位信号と自船位置情報 (LL) が必要
表示マーク	カールン、距離環、ノースマーク、方位メモリ
その他	マーク、ベクトル、ターゲットトレイル、見張警報、VRM、EBL、ガードゾーン
チャートデータ	航海用電子参考図 (new pec*) * フルノフォーマット

ターゲットトラック表示	
ターゲット捕捉点数	100 点 (自動 + 手動)
ターゲット自動追尾範囲	0.1 ~ 24 NM
ガードゾーン設定	2 カ所

AIS 表示 (AISの接続が必要)	
シンボル	休止 / 活性化 / 危険 / 選択 / ロストターゲット
表示点数	最大 1000 点

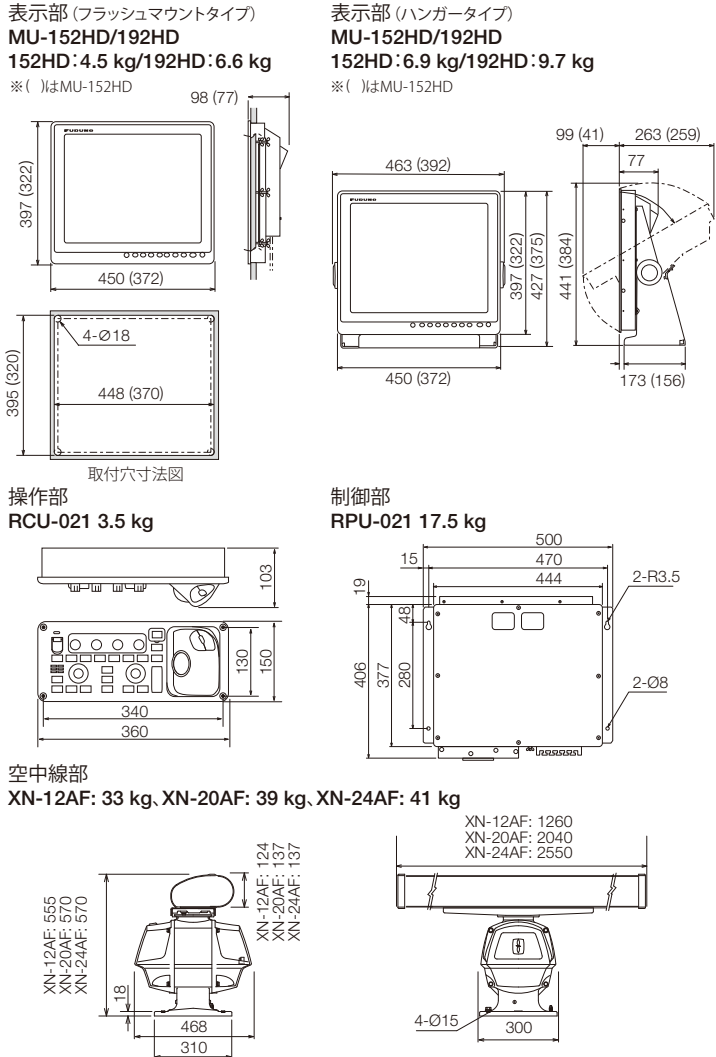
電源	
電源・電力仕様	DC仕様: DC 24 V AC仕様: AC 100-115 V
FAR-1417	DC24 V: 7.9 A 以下 (26 rpm)、9.1 A 以下 (48 rpm) または AC100-115 V: 3.0 A (26 rpm) 3.6 A (48 rpm)、単相、50/60 Hz
FAR-1427	DC24 V: 8.6 A 以下 (26 rpm)、9.8 A 以下 (48 rpm) または AC100-115 V: 2.6/1.3 A (26 rpm)、2.9/1.5 A (48 rpm)、単相、50/60 Hz
表示部	DC12-24 V: 2.5-1.3 A (MU-152HD)、4.9-2.3 A (MU-192HD)

環境	
動作温度範囲	-15°C ~ +55°C (空中線部は -25°C ~ +55°C)
防水性	空中線部: IP46 表示部: IP56 (全面パネル)、IP22 (背面パネル) 制御部: IP20 操作部: IP22

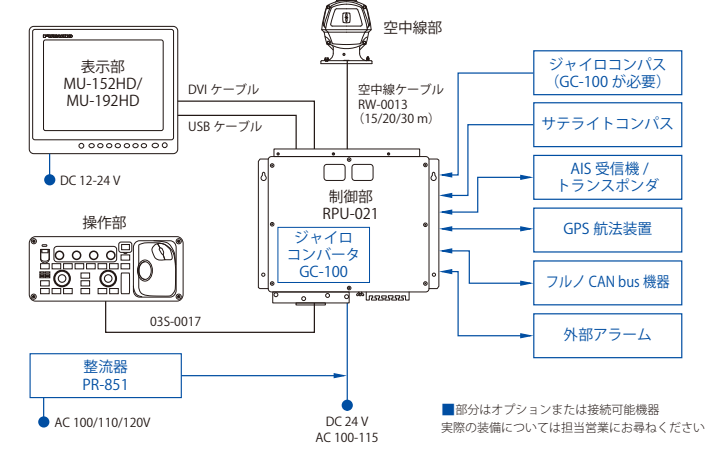
機器構成	
1. 表示部	MU-152HD もしくは MU-192HD
2. 制御部	RPU-021
3. 操作部	RCU-021
4. 空中線部	XN12AF、XN20AF、XN24AF (選択)
5. ケーブル	空中線 / 操作部 / 表示部ケーブル
6. 工事材料、付属品、予備品	

オプション	
● ジャイロコンバータ GC-100	● 整流器
● トランスユニット RU-1803	● 副指示器ケーブル RW-4864 (1/5/10/15 m)
● スイッチングハブ HUB-100	
● DVI ケーブル 5/10 m	● アナログ RGB ケーブル 5/10 m
● ハンガー	● フード
● フラッシュマウントキット	

機器外観図



相互系統図



商標の扱い: 本カタログに記載されている社名、製品名は、一般に各開発メーカーの登録商標または商標です。

★ご購入の前に

- 仕様および外観は機器改良のため予告なく変更することがあります。
- 当製品をお買い上げの場合、取付工事費、オプション費等は別途ご請求させていただきます。
- 印刷物と製品とでは多少色合いが異なる場合があります。あらかじめご了承下さい。
- このカタログの内容詳細については販売店または当社におたずね下さい。
- 類似品にご注意下さい。

安全に関するご注意

●ご使用前に「取扱説明書」をよくお読みの上、正しくお使い下さい。

古野電気株式会社

〒662-8580 兵庫県西宮市芦原町9番52号

www.furuno.com

本社 / 国内営業部 (0798)63-1085	東海北陸支店/焼津営業所 (054)628-7181	北九州支店/長崎営業所 (095)861-3261	本社 / 船舶営業部 (0798)63-1087
北海道支店/札幌営業所 (011)561-7261	●名古屋営業所 (052)951-6061	●秋営業所 (0838)25-3151	●関東支店 (03)5687-0432
●釧路営業所 (0154)25-7831	●伊勢営業所 (0596)28-7177	●下関営業所 (083)267-9111	●広島支店 (084)993-9777
●稚内営業所 (0162)22-2815	●金沢営業所 (076)262-3326	●佐世保営業所 (0956)48-4440	●今治営業所 (084)993-9777
東日本支店/東京営業所 (03)5687-0421	西日本支店/神戸営業所 (0798)63-1281	●福岡営業所 (092)711-1777	●福岡駐在所 (092)711-1778
●八戸営業所 (0178)33-7415	●田辺営業所 (0739)24-9531	南九州支店/宮崎営業所 (0987)64-1108	
●石巻営業所 (0225)93-0701	●堺港営業所 (0859)44-3221	●鹿児島営業所 (099)266-1828	
●銚子営業所 (0479)25-0255	●高知営業所 (088)832-7171	●延岡営業所 (0982)21-2161	
	●徳島営業所 (088)662-6580	●沖縄営業所 (098)863-7779	
	●宇和島営業所 (0895)23-2613		

カタログNo. CA000002424
L-2408LB

※ 弊社問合せ先は事情により変更される場合があります。弊社ホームページに最新情報を掲載しておりますので、ご参照下さい。