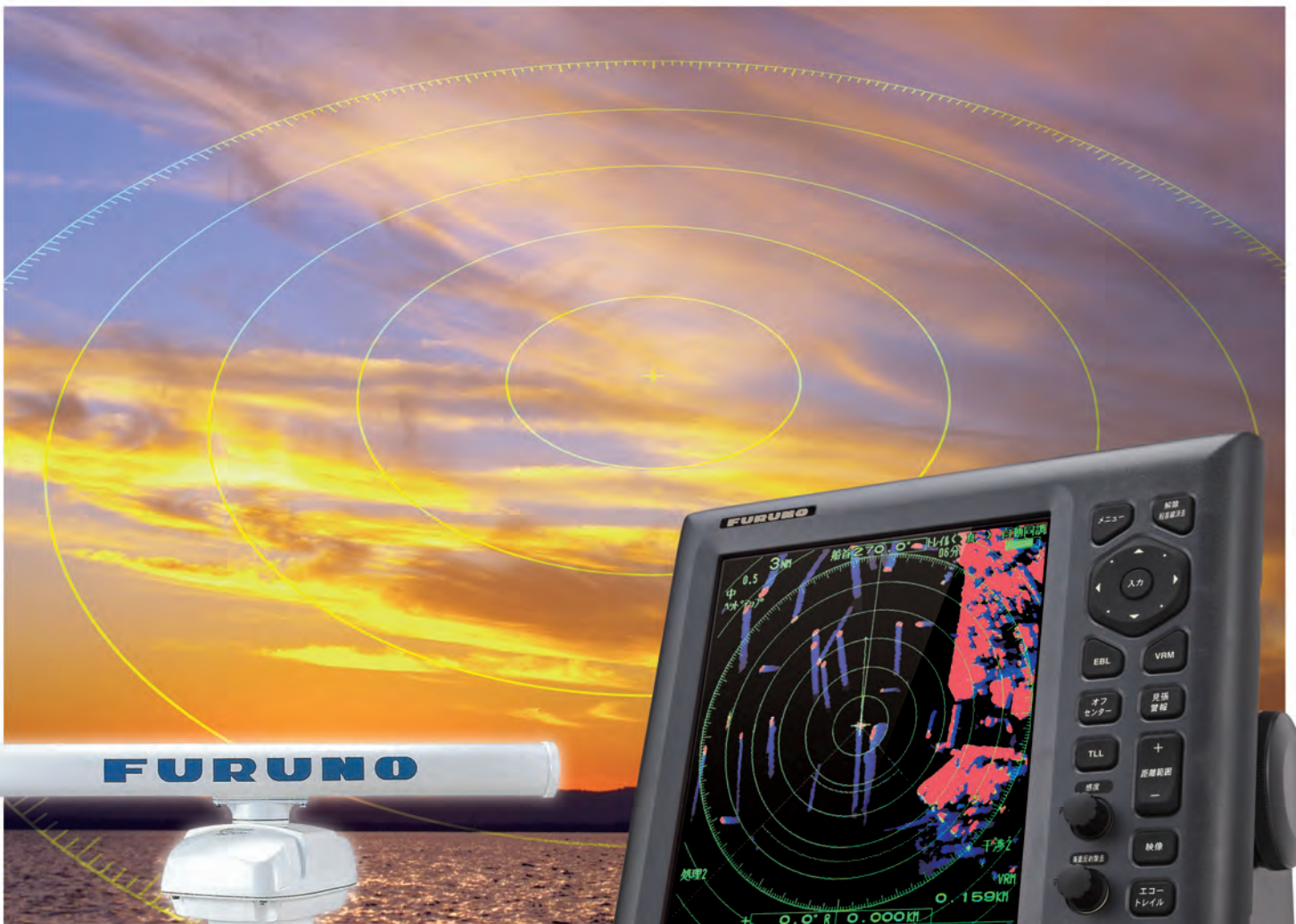


FURUNO

12.1型 カラー液晶レーダー

型式

FR-8045/8065 8125/8255



	FR-8045	FR-8065	FR-8125	FR-8255
出力	4 kW	4.9 kW	12 kW	25 kW
操作資格	不要	不要	必要	必要

※無線局免許申請は必要です。



自動感度



AIS



自動衝突予防
援助機能



高輝度カラー
LCDディスプレイ



UHD
Ultra High Definition

www.furuno.com

フルノ独自の信号処理技術を搭載！ ノイズを抑えてクリアな映像を映し出すUHD™

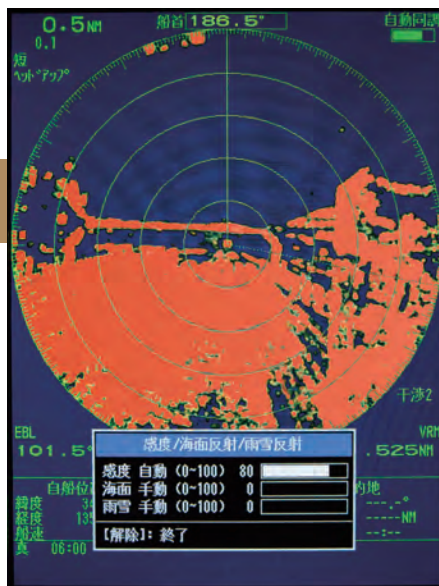
12.1型カラー液晶レーダーFR-8005シリーズは、信号処理技術の向上により鮮明な映像表示を可能にしました。海面反射や雨などの弱いエコーを識別しますので、雨雲の存在や動きがわかるほか、必要のないエコーは除去することもでき、これまで雨などの反応に埋もれて見えなかった物標や船をクリアに映し出します。また、動体物標を尾引きで表示する「真エコートレイル」やターゲット船を追尾しながら拡大表示できる「追っかけズーム」、自船の旋回に追従してレーダーエコーが滑らかに回転する「トルービューモード」など多彩な機能を搭載し、あらゆる状況下で航行をサポートします。

- ▶ 感度/海面反射除去/雨雪反射除去の調整をワンタッチで最適化するオートモード
- ▶ 高速48回転にも対応！狭路水域や高速艇の映像も鮮明に表示
- ▶ 広視野角LCDを採用！

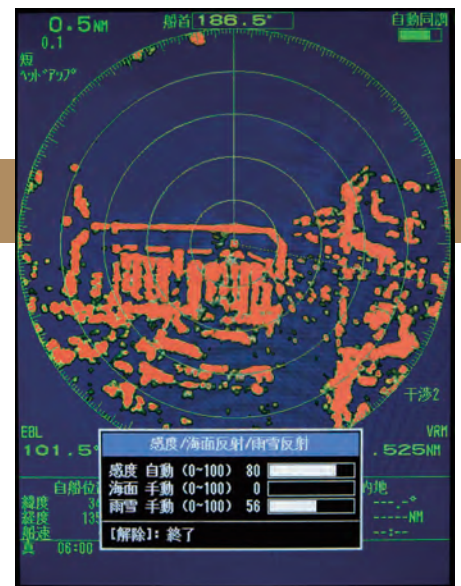


デジタル信号処理技術の向上で、 物標や船をクリアに分離！

不要なエコーはツマリ調整で簡単に除去し、雨天、荒天時でも見たい物標のエコーを鮮明に映し出します。フルノ独自のデジタル信号処理技術向上により、従来機（FR-8002シリーズ）に比べて雨雪反射除去、海面反射除去の性能がさらに高まりました。



雨雪反射除去をOFFにしている状態。
陸上周辺が雨の反応に埋もれているのがわかる。

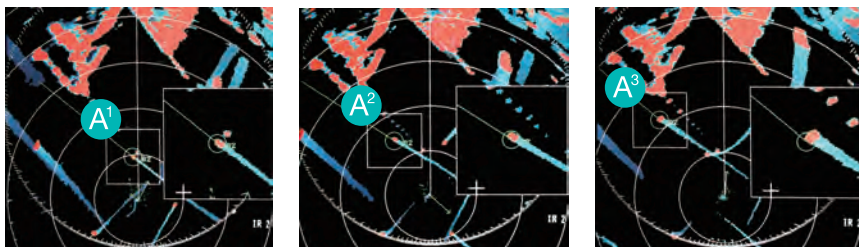


雨雪反射除去をONにした場合の反応。
雨に埋もれていたマリーナの形状がくっきりと浮き上がっている。

ターゲットを逃さない「追っかけズーム」

ズーム機能の“ターゲットモード”を使用すると、近距離を航行する船舶や進路上で交差する可能性がある船舶など、注意すべき船舶をズームしたまま連続的に追尾します。ターゲットの船舶が移動しても逃さずに監視することができます。

※AIS受信機またはARP-11が必要

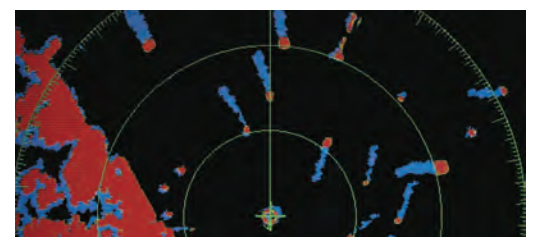


時間の経過

真エコートレイル機能

画面上の動体物標を尾引で表示しますので、他船の動向を素早くチェックできます。一物標の尾引きは細線化表示、多色表示、トレイル時間の設定が可能です。

※船首方位信号と自船位置情報 (L/L) が必要



デジタルレーダー!



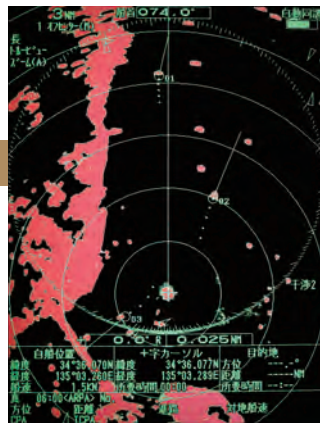
レーダーエコーがリアルタイムに回転する「トルビューモード」

自船の旋回に連動してレーダーエコーがリアルタイムに回転します。スイープに関係なく、船首線を常に真上に表示しますので、目視で確認したターゲット位置とレーダー画面内のターゲット位置のずれが軽減されます。

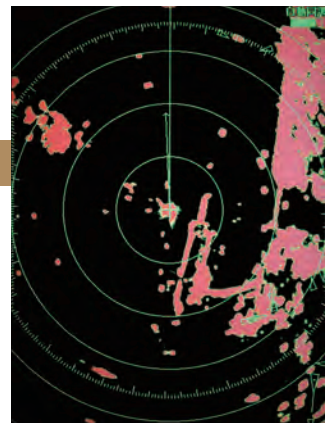
※船首方位信号が必要

広範囲のエリアを監視できる「フルスクリーン」と「オフセンター」

フルスケール以遠のエリアにもエコーを表示するため、設定レンジよりも広い範囲を監視できます。さらにオフセンター機能を併用すれば、任意方位の重点的な監視が可能です。データボックスを非表示にできますので、文字と重なってエコーが見えにくかった部分も明確に確認できます。



オフセンターモード



データボックス非表示

簡易ターゲットトラッキング (TT) 機能※1とAIS表示※2



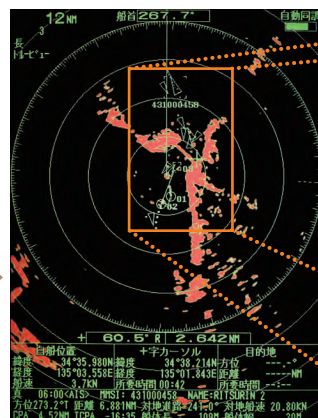
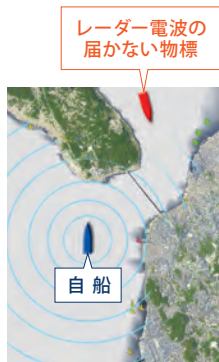
簡易ターゲットトラッキング (TT) は、レーダー物票の位置の連続した変化を測定し、追尾する機能で最大10物標の表示と警報が可能です。



AIS (船舶自動識別装置) は船名や船の位置、船速、進行方向などの情報を表示しますので、濃霧や夜間など目視ができない状況でも他船の動きを把握することができます。レーダーでは探知できない島影に隠れた船舶なども確認できるため、衝突防止の一助となります。AIS情報は最大100物標の表示が可能です。

※1 オプションのARP-11、船首方位信号と船速情報が必要

※2 AIS受信機の接続、船首方位信号が必要



AISターゲット



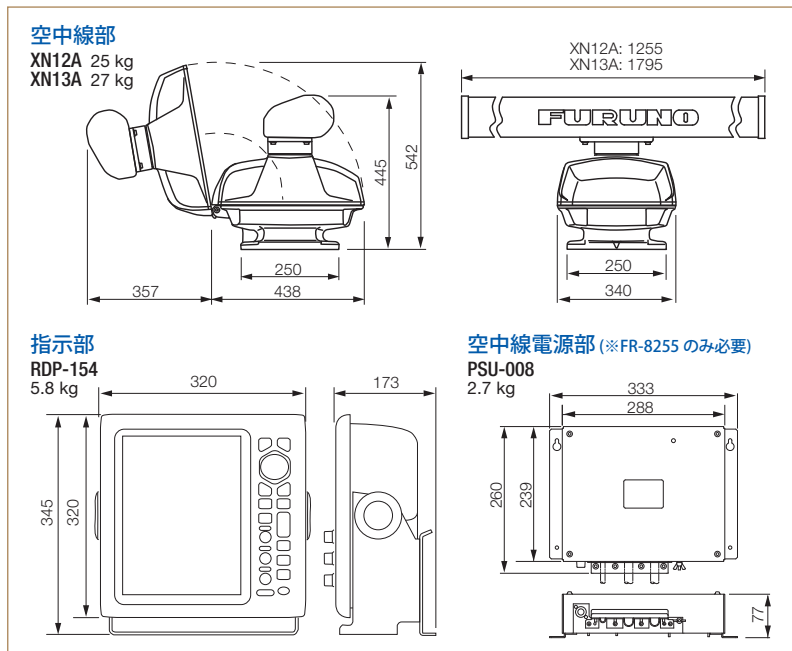
TTターゲット

12.1型 カラー液晶レーダー

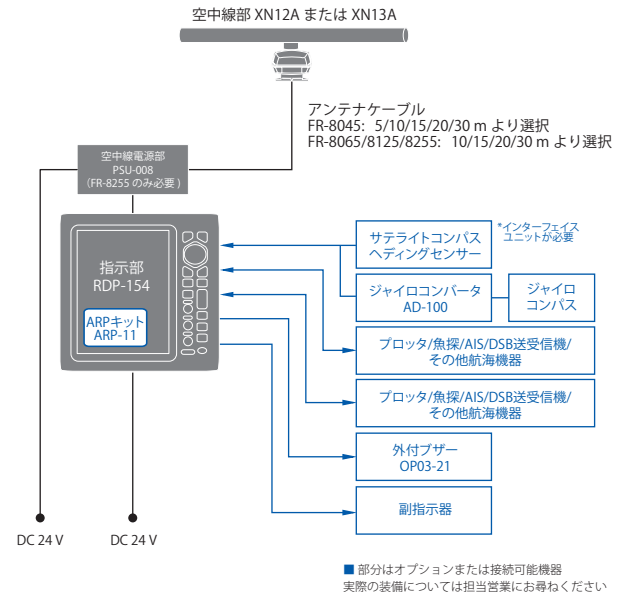
FR-8045/8065/8125/8255

仕様	FR-8045	FR-8065	FR-8125	FR-8255
総合				
最大距離範囲	48 NM	72 NM	72 NM	96 NM
距離分解能	15 m		20 m	
方位分解能		1.9° (XN12A) 1.2° (XN13A)		
最小探知距離	18 m		25 m	
空中線部				
空中線長*	120 cm型 (XN12A)、180 cm型 (XN13A)			
回転数*	48回転		24回転または48回転	
最大相対風速	70ノット		24回転:100ノット 48回転:70ノット	
水平ビーム幅		1.9° (XN12A) 1.35° (XN13A)		
垂直ビーム幅		22°		
送受信部				
周波数	9410±30 MHz (Xバンド)、P0N			
尖頭電力(出力)**	4 kW	4.9 kW	12 kW	25 kW
距離範囲(NM)	0.0625、0.125、0.25、0.5、0.75、1、1.5、2、3、4、6、8、12、16、24、36、48 ^{※1} 、64、72 ^{※2} 、96 ^{※3}			
	※1:FR-8045は、48マイルまで ※2:FR-8065/8125は、72マイルまで ※3:FR-8255は、96マイルまで			
指示部				
表示器	12.1型カラー液晶、縦置き			
表示画素数	800 x 600ドット (SVGA)			
電源				
	DC 24V, 3.7 A (48回転のみ)	DC 24V, 3.6 A (24回転)、3.9 A (48回転)	DC 24V, 3.9 A (24回転)、4.5 A (48回転)	指示器:DC 24V, 3.0 A 空中線電源部(PSU-008):DC24V, 2.3 A (24回転)、2.7 A (48回転)
インターフェース				
入出力	入力:NMEA0183 Ver 1.5/2.0/3.0/4.0、AD-10フォーマット 出力:NMEA0183 Ver 1.5/2.0/3.0/4.0、接点信号			
環境条件				
使用温度範囲	空中線部: -25℃ ~ +55℃ 指示部・空中線電源部: -15℃ ~ +55℃			
防水性	空中線部: IPX6 指示部: IPX5 (パネル) IPX2 (筐体) 空中線電源部: IPX0			
構成				
標準構成	指示部、空中線部、空中線電源部 (FR-8255のみ)、工事材料、付属品、予備品			
オプション	●ARPキット ●外付プザー ●ケーブル組品 ●フラッシュマウントキット			

*空中線長と回転数は、注文時に選択。**出力5 kW以上のレーダーには操作資格が必要です。



相互系統図



商標の扱い:本カタログに記載されている社名、製品名は、一般に各開発メーカーの登録商標または商標です。

安全に関するご注意

●ご使用前に「取扱説明書」をよくお読みの上、正しくお使い下さい。

★ご購入の前に

- 仕様および外観は機器改良のため予告なく変更することがあります。
- 当製品をお買い上げの場合、取付工事費、オプション費等は別途ご請求させていただきます。
- 印刷物と製品とでは多少色合いが異なる場合があります。あらかじめご了承ください。
- このカタログの内容詳細については販売店または当社におたずね下さい。
- 類似品にご注意下さい。

古野電気株式会社

〒662-8580 兵庫県西宮市芦原町9番52号 www.furuno.com

- 本社/国内営業部 (0798)63-1085
- 北海道支店/札幌営業所 (011)561-7261
- 釧路営業所 (0154)25-7831
 - 稚内営業所 (0162)22-2815
- 東日本支店/東京営業所 (03)5687-0421
- 八戸営業所 (0178)33-7415
 - 石巻営業所 (0225)93-0701
 - 跳子営業所 (0479)25-0255

- 東北北陸支店/焼津営業所 (054)628-7181
- 名古屋営業所 (052)951-6061
 - 伊勢営業所 (0596)28-7177
 - 金沢営業所 (076)262-3326
- 西日本支店/神戸営業所 (0798)63-1281
- 田辺営業所 (0739)24-9531
 - 堺港営業所 (0859)44-3221
 - 高知営業所 (088)832-7171
 - 徳島営業所 (088)662-6580
 - 宇和島営業所 (0895)23-2613

- 北九州支店/長崎営業所 (095)861-3261
- 秋営業所 (0838)25-3151
 - 下関営業所 (083)267-9111
 - 佐世保営業所 (0956)48-4440
 - 福岡営業所 (092)711-1777
- 南九州支店/宮崎営業所 (0987)64-1108
- 鹿児島営業所 (099)266-1828
 - 延岡営業所 (0982)21-2161
 - 沖縄営業所 (098)863-7779

- 本社/船舶営業部 (0798)63-1087
- 関東支店 (03)5687-0432
 - 広島支店 (084)993-9777
 - 今治営業所 (084)993-9777
 - 福岡駐在所 (092)711-1778

※ 弊社同社先は事情により変更される場合があります。弊社ホームページに最新情報を掲載していますので、ご参照下さい。

カタログNo. CA000002277
H-2402LB