

BBタイプ カラー潮流計

型式 **CI-38**

ハイパワー出力で深場の測定も可能
5層同時に測定可能なカラー潮流計



Photo : 15型カラー液晶ディスプレイ
MU-152HD※

※本製品は表示部が標準構成に含まれておりません。
別途ご注文いただく必要があります。

水深 200 m までの潮流を 5 層同時測定 潮の流向・流速をベクトルで表示

- ▶ 5 層までの潮の流向・流速を同時に表示
- ▶ ピッチング、ローリングに強い安定した 3 ビーム方式を採用
- ▶ 水深 200 m までの潮流測定が可能
- ▶ 深海漁場での絶対潮流の測定
対地速度が検出できない海域でも、GPS 航法装置を接続することで、真の流速を求めることができます
- ▶ 底潮追尾機能
海底付近の潮流を測定できる底潮追尾の設定が可能です。
(第 5 層のみ) 水深の変化に応じて自動で設定値が変化し、常に海底付近の潮流を検出します。
- ▶ 潮目発見に威力を発揮する水温グラフ表示
(水温センサーの接続が必要)
- ▶ 最大 12 時間の潮流データを一画面に表示
各層の経過をグラフで表示します。
- ▶ エコーモニター表示
前方、左右斜め後ろ方向の信号受信状態を確認できます。
海底の起伏やビーム方向の魚群状況が判断でき、潮流の深度設定に便利です。
- ▶ 操業状況が把握できる自航跡表示
- ▶ 船速、潮流、潮流差、航程の各種アラーム
- ▶ 低コストでの換装が可能
従来の CI-35 を容易に CI-38 へ換装可能です。
送受波器をそのままご利用いただけるため、換装に伴う工事費・期間を節約することができます。
- ▶ モニターを自由に選択可能な BB (ブラックボックス) タイプ
お客様が自由にモニターを選択できるように設計されています。
(別途表示部を注文していただく必要があります。) 高輝度 15 型カラー液晶を採用したフルノ製ディスプレイ MU-152HD は視認性抜群の最適モデルです。

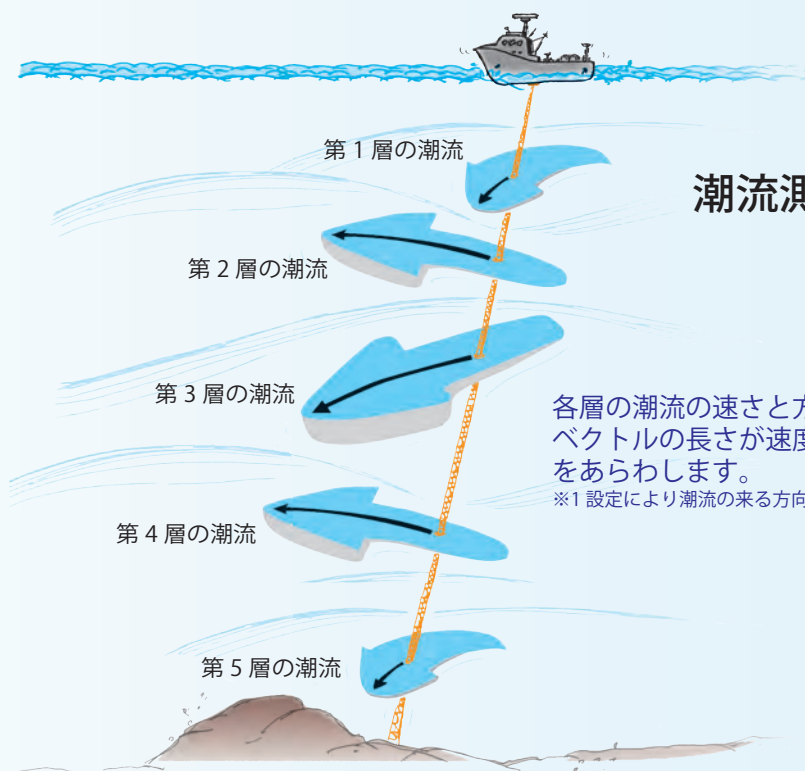
推奨

15 型カラー液晶
ディスプレイ
MU-152HD
(別売)



* 市販のモニター (VGA 対応品) とも接続できます。

上潮から底潮まで一目瞭然！



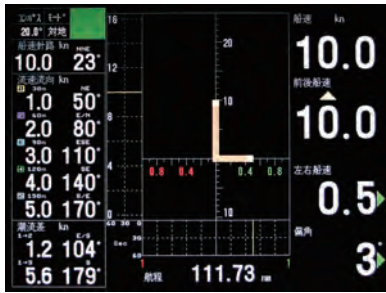
潮流測定イメージ

各層の潮流の速さと方向をベクトルで表示します。
ベクトルの長さが速度を、向きは潮流の向かう方向※1
をあらわします。

※1 設定により潮流の来る方向の表示も可

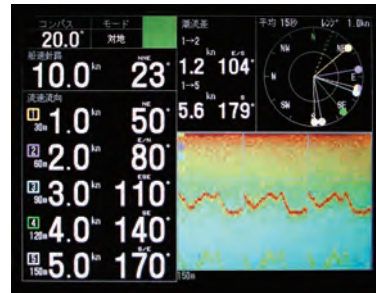
選べる表示機能

船速表示



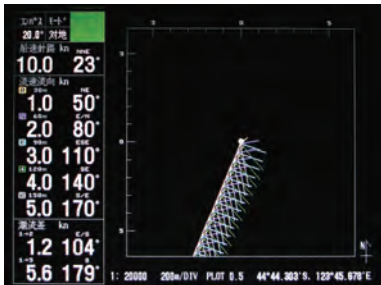
自船の動向を前後方向、左右方向の速度で表示します。両方の速度をあわせたベクトルも表示するため、実際の船の動きが手に取るように分かります。

エコーモニター表示



前方、左右斜め後ろの3方向の信号受信状況を映像で表示します。

潮流航跡表示



自航跡と5層の潮流を同時に表示します。縮尺を自在に変更可能で、広範囲の潮流動向を容易に把握できます。

グラフ表示



過去12時間分の計測データを保存し、グラフで表示します。

数値表示



離れた場所からでも判断できる大型文字を使用。視認性抜群です。

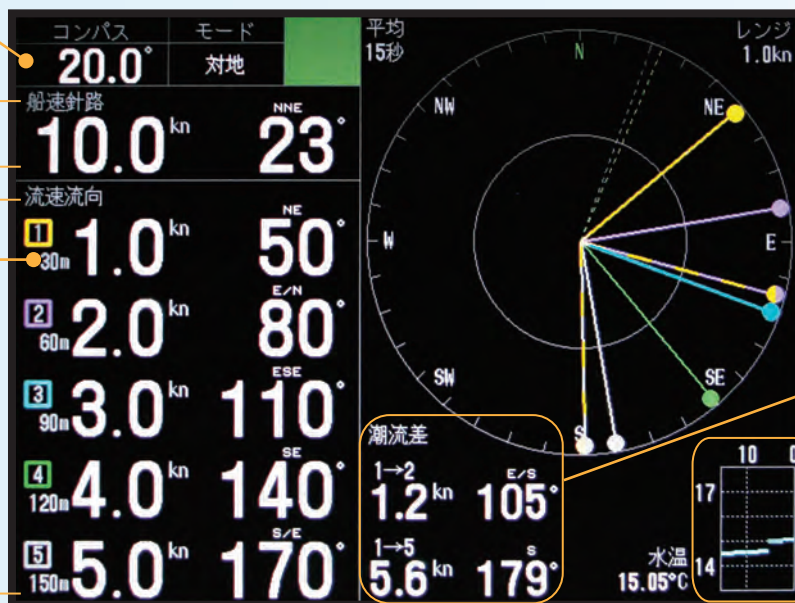
潮流ベクトル表示

船首方位

船速・針路

設定深度

潮流の流速・流向



潮流ベクトル表示

- 第1層
- 第2層
- 第3層
- 第4層
- 第5層

潮流差ベクトル表示

- 潮流差 (1-2層)
- 潮流差 (1-5層)

潮流差の流速・流向

水温グラフ

各層のベクトルを色分け表示できます。表示する潮流ベクトルは任意の層を ON/OFF でき、潮流差ベクトルも同時に表示可能です。その他、船首方位^{※2}、船速、水温グラフ、エコーモニターなどの情報を1画面に集約して表示します。

※2 ジャイロコンパスまたはサテライトコンパス等の方位センサーと接続が必要

仕様

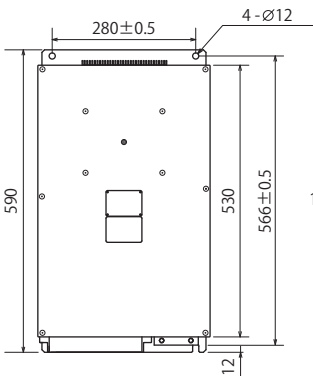
潮流	流速 測定精度 流向 測定層数 測定深度	0.0～9.9 kt ±0.2 kt 以内あるいは ±0.2% の大きい方以内 全周 (360°) 5層 船底下2～200 m (対地モードは水深 22 m 以上 対水モードは水深 40 m 以上必要)
船速	船速 測定精度 方位 対地測定可能深度	前進 30 kt ～後進 10 kt 左方向 9.9 kt ～右方向 9.9 kt ±1% あるいは ±0.1 kt の大きい方以内 全周 (360°) 船底下3～500 m (対地モードは水深 15 m 以上 対水モードは水深 40 m 以上必要)
表示	表示画素数 表示内容	VGA (640×480 ドット) 船速、針路、偏角、潮流 (5層)、 潮流差 (2層：基準層、相対層は任意選択)、 設定深度、船首方位、船位置、エコーレベル、 水温* ※別途水温センサーとの接続が必要
	画面	潮流ベクトル、船速、グラフ、潮流航跡、 数値、エコーモニター
送信周波数		130 kHz
機能	測位モード 機能 補正	対地、対水、航法、自動 底潮追尾、アラーム出力、干渉除去、デモ出力 船速、潮流、取付角 (方位誤差、トリム、 ヒール)、針路誤差、吃水、外部 KP 距離

入出力データ	フォーマット	NMEA 0183 ver1.5/2.0/3.0、CIF IEC61162-1 ed.3/-2 ed1
	NMEA 入力センテンス	ZDA、RMC、RMA、GGA、GLL、VTG HDT、HDM、HDG、DBT、DPT、MTW
	NMEA 出力センテンス	VBW、VDR、VHW、VTG、VLW、CUR
電源電圧		AC 100/110/115-120/200/220/230/240 V、1Ø、 3A (AC100V) -1.5 A (AC200V)
防水性	操作部	IPX2、送受信演算部：IPX0、送受波器：IPX8
温度・湿度条件	使用温度範囲	送受波器：-5℃～+35℃ その他の装置：-15℃～+55℃
	相対湿度	95% 以下 (40℃)

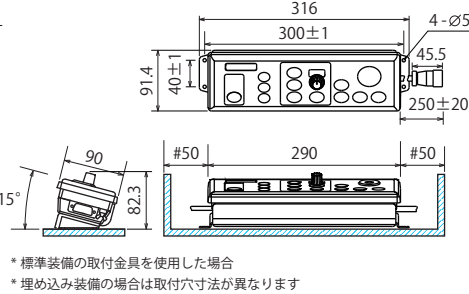
構成

- 標準
1. 操作部 (CI-6888)
 2. 送受信演算部 (CI-3810)
 3. 送受波器 (CI-240×3)
 4. マッチングボックス (CI-3540)
 5. 送受波器ケース (標準選択)
 6. キングストーン (標準選択)
 7. 工事材料、付属品、予備品
- *表示部 (モニター) は標準構成に含まれておりません。
- オプション
- DC/AC インバータ
 - 操作部フラッシュマウント
 - 取付台 (箱型)

送受信演算部
CI-3810 19.0 kg

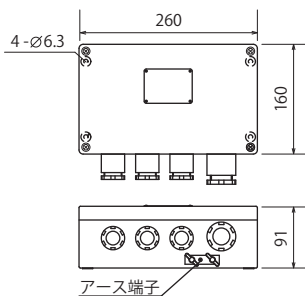


操作部
CI-6888 6.0 kg

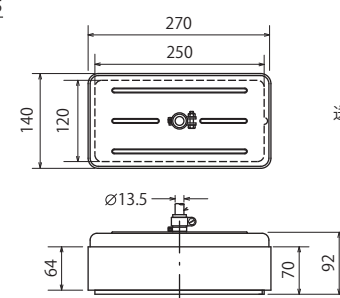


*標準装備の取付金具を使用した場合
*埋め込み装備の場合は取付穴寸法が異なります

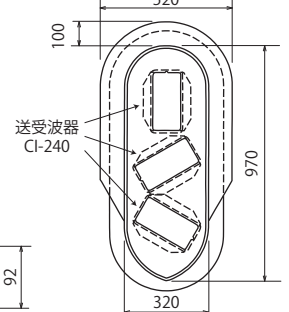
マッチングボックス
CI-3540 3.3 kg



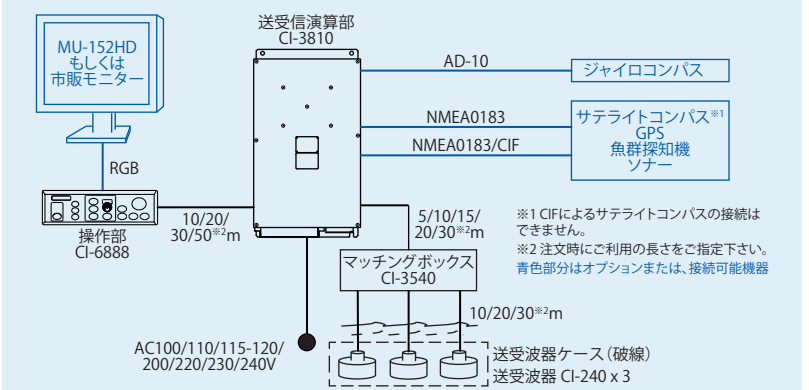
送受波器 CI-240
ケーブル長 10 m : 8.2 kg
20 m : 10.4 kg
30 m : 12.6 kg



送受波器配置例*(CI-240×3)
※送受波器ケース内 (CI-241-1) に配置



相互系統図



商標の扱い:本カタログに記載されている社名、製品名は、一般に各開発メーカーの登録商標または商標です。

安全に関するご注意

- ご使用前に「取扱説明書」をよくお読みの上、正しくお使い下さい。

★ご購入の前に

- 仕様および外観は機器改良のため予告なく変更することがあります。
- 当製品をお買い上げの場合、取付工事費、オプション費等は別途ご請求させていただきます。
- 印刷物と製品とは多少色合いが異なる場合があります。あらかじめご了承下さい。
- このカタログの内容詳細については販売店または当社におたずね下さい。