

**FURUNO**

インストゥルメント

型式

**F1-70**

INSTRUMENT



ナフネット接続  
可能機器



CAN bus



高輝度カラーLCD  
ディスプレイ



結露防止対応



NMEA2000認証

[www.furuno.com](http://www.furuno.com)

# オールインワン

## 多彩なデータ表示で安全航行をサポート

### パワーボートからセールヨットまで省スペース装備可能

インストルメントFI-70は4.1型の鮮やかなカラーディスプレイを採用、NavNet TZtouchシリーズなど各種機器／外部センサーとの接続によって、風向風速、船速、方位、水深、自船位置やエンジンデータなど多彩な情報を表示します。

高輝度・高解像度ディスプレイの採用により、直射日光下の眩しい環境でも視認性にすぐれ、結露しない加工を施しているため曇りません。

使いやすさを追求し操作画面を刷新、各表示データに応じて最適な画面レイアウトに変更が可能です。

また、外部センサーともCAN bus (NMEA2000) ネットワークにより手間なく接続が可能です。



▶ 高輝度、高解像度4.1型カラーディスプレイを採用、直射日光下でも抜群の視認性

▶ 結露防止加工により、曇らざクリアなディスプレイ表示

▶ 多彩なデータ表示

方位(コンパス)、風向風速、船速、水温・水深グラフ、航法モード、簡易AIS、エンジンデータ(船外機最大3基)

▶ シンプルで直感的に使いやすい操作画面

▶ デザイン性にすぐれた各種表示モード

▶ NavNet TZtouchシリーズ、オートパイロットNAVipilot-711Cと外観デザインを統一、すっきりとしたコンソール装備が可能。

▶ 複数装備されたFI-70の輝度と言語を共有設定できるグルーピング機能

▶ 消費電流 0.25 A以下の小電力設定

▶ フルノFI-50シリーズからの換装は、風向風力センサーFI-5001/FI-5001Lをそのままお使い頂けます。

※別途IF-NMEAFIアナログNMEAデータ変換器が必要。



インストルメント

型式

FI-70

INSTRUMENT

### 船種に応じて簡単セットアップ

FI-70を装備、起動時にご使用の船種(パワーボートまたはセールヨット)を入力することで、それぞれの船種に応じた推奨表示モードを自動的にセットアップします。

もちろんご使用状況に応じて表示モードの設定変更も可能です。

#### 表示内容

方位メーター	現在の船首方位、平均船首方位、タック後船首方位
船速メーター	対水船速(最大、平均)、対地船速(最大、平均)、有効船速(対水メーター表示のみ)
エンジンメーター	エンジン温度、燃料消費量、燃費、プースト圧、エンジン使用時間、油圧、油温、冷却水圧、エンジン負荷率、ギア油温、ギア油圧
グラフ画面	水深、水温、気温、気圧

ハイウェイ画面	コースずれ量、目的地位置、目的地距離、目的地方位
舵角メーター	カウントダウン、ラップ、カウント開始時点からの航行距離、カウントアップ
タイマー	風向表示
簡易AIS	相対風向、相対風速、真風向、最大真風速、ビューフォート風力段階
データボックス	簡易AISヘッドアップ、簡易AISノースアップ

## 多彩な表示画面



方位メーター



風向・風速



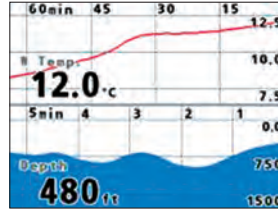
エンジンメーター(一基画面)



エンジンメーター(三基画面)



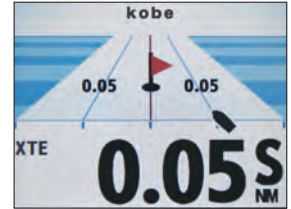
簡易AIS



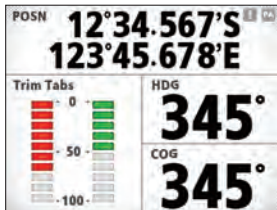
グラフ画面(水温/水深)



タイマー



ハイウェイ



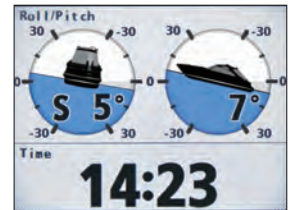
データボックス(分割表示)



データボックス



舵角メーター



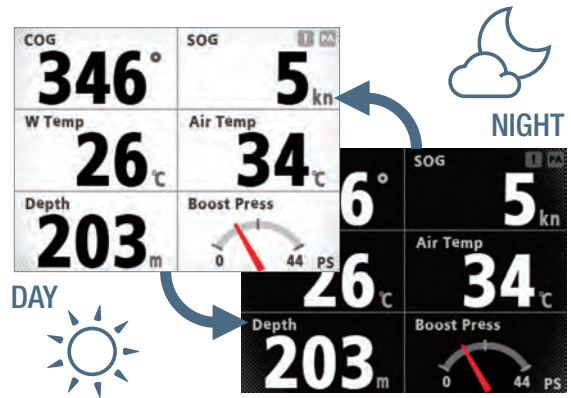
ロール&ピッチ

インストルメントFI-70は、小型パワーボートやセーリングヨットなどへ省スペース装備を可能にし、インターフェース“CAN bus”を介してNavNet TZtouchシリーズやオートパイロットNAVipilot-711Cと接続することも可能です。

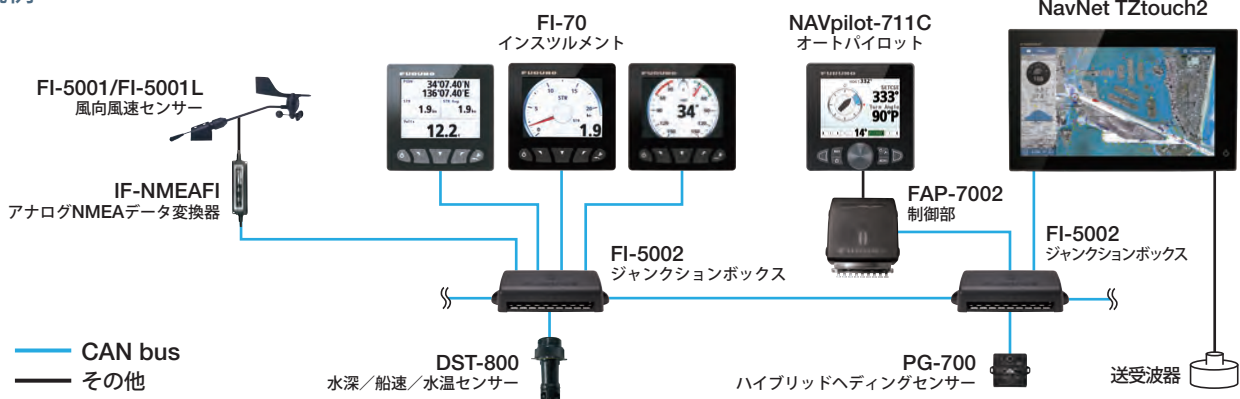


## デイモード、ナイトモード

昼間や夜間等の状況に応じて見やすい背景色(デイモード: 白基調、ナイトモード: 黒基調)を選択できます。



## 接続例



# インストルメント

## 型式 FI-70 INSTRUMENT

### 仕様

#### ■ 総合

表示器 1-DIN 4.1型カラー液晶  
 ピクセル数 320 x 240 (QVGA)  
 輝度 700 cd/m<sup>2</sup>  
 表示モード アナログメーター、グラフ、ハイウェイ、  
 レースタイマー、簡易AIS、データボックス

#### ■ 電源

DC 15 V、0.25 A以下

#### ■ 環境条件

使用温度範囲 -15 °C ~ +55 °C  
 保護等級 IP56

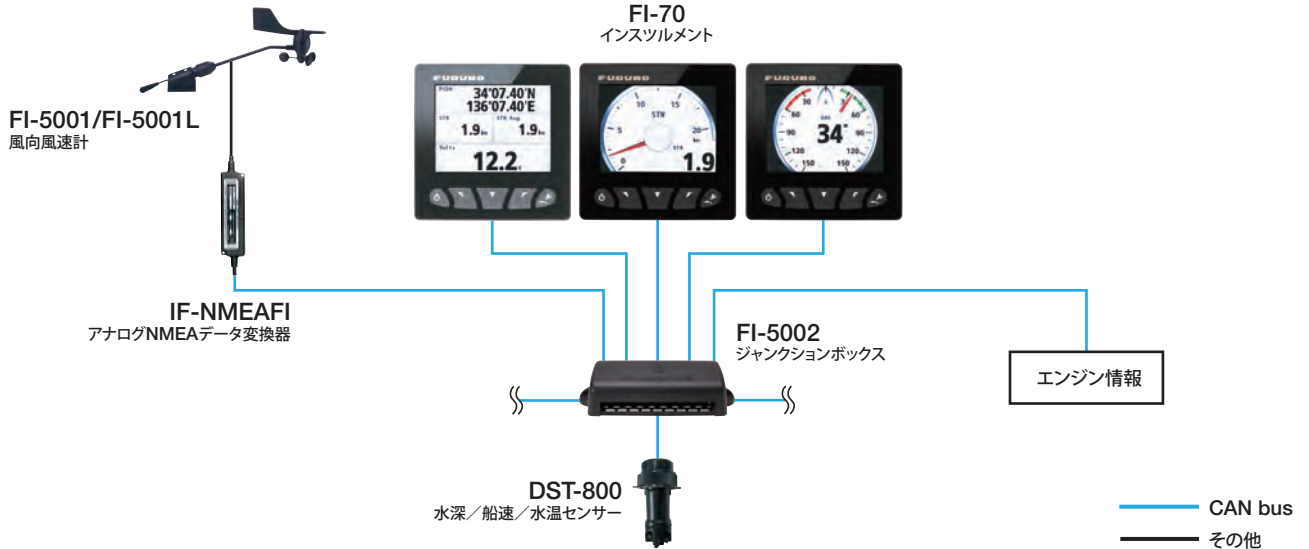
#### ■ インターフェイス

ポート数 CAN bus (NMEA2000) : 1ポート  
 入力PNG 059904, 060928, 061184, 126208/720/992/996,  
 (NMEA2000 V2.0) 127237/245/250/251/257/258/488/489/493/497/505,  
 128259/267, 129025/026/029/033/038/039/040/283/  
 284/285/794/809/810, 130306/310/311/312/313/316/  
 576/577/816/821/822/825/880/841  
 出力PNG 059392/904, 060928, 061184, 126208/464/720/  
 (NMEA2000 V2.0) 993/996, 130816/821/822/823/825/841

#### ■ 機器構成

標準構成 カラーインストルメント FI-70  
 工事材料  
 オプション アナログNMEAデータ変換器、風向風速センサー、  
 ジャンクションボックス、フロントマウントキット、  
 ケーブル組品、NMEAコネクタ

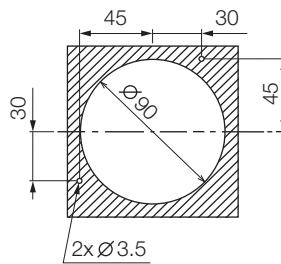
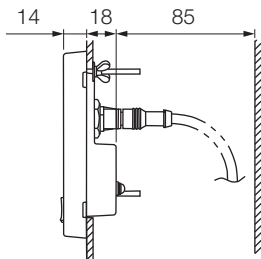
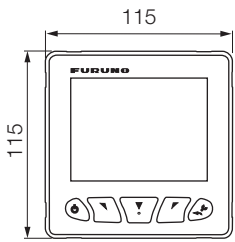
### 相互系統図



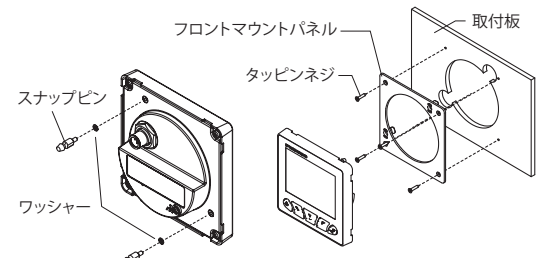
### インストルメント FI-70

0.22 kg

フラッシュマウント用取付穴サイズ



### フロントマウント装備方法



商標の扱い:本カタログに記載されている社名、製品名は、一般に各開発メーカーの登録商標または商標です。



安全に  
 関する  
 ご注意

●ご使用前に「取扱説明書」をよくお読みの上、  
 正しくお使い下さい。

★ご購入の前に

- 仕様および外観は機器改良のため予告なく変更することがあります。
- 当製品をお買い上げの場合、取付工事費、オプション費等は別途ご請求させていただきます。
- 印刷物と製品とでは多少色合いが異なる場合があります。あらかじめご了承下さい。
- このカタログの内容詳細については販売店または当社におたずね下さい。
- 類似品にご注意下さい。

## 古野電気株式会社

〒662-8580 兵庫県西宮市芦原町9番52号 [www.furuno.com](http://www.furuno.com)

本社/国内営業部 (0798)63-1085  
 北海道支店/札幌営業所 (011)561-7261  
 ●釧路営業所 (0154)25-7831  
 ●稚内営業所 (0162)22-2815  
 東日本支店/東京営業所 (03)5687-0421  
 ●八戸営業所 (0178)33-7415  
 ●石巻営業所 (0225)93-0701  
 ●銚子営業所 (0479)25-0255

東北北陸支店/焼津営業所 (054)628-7181  
 ●名古屋営業所 (052)951-6061  
 ●伊勢営業所 (0596)28-7177  
 ●金沢営業所 (076)262-3326  
 西日本支店/神戸営業所 (0798)63-1281  
 ●田辺営業所 (0739)24-9531  
 ●堺港営業所 (0859)44-3221  
 ●高知営業所 (088)832-7171  
 ●徳島営業所 (088)662-6580  
 ●宇和島営業所 (0895)23-2613

北九州支店/長崎営業所 (095)861-3261  
 ●秋営業所 (0838)25-3151  
 ●下関営業所 (083)267-9111  
 ●佐世保営業所 (0956)48-4440  
 ●福岡営業所 (092)711-1777  
 南九州支店/宮崎営業所 (0987)64-1108  
 ●鹿児島営業所 (099)266-1828  
 ●延岡営業所 (0982)21-2161  
 ●沖縄営業所 (098)863-7779

本社/船舶営業部 (0798)63-1087  
 ●関東支店 (03)5687-0432  
 ●広島支店 (084)993-9777  
 ●今治営業所 (084)993-9777  
 ●福岡駐在所 (092)711-1778

カタログNo. CA000002307  
 D-2402LB

※ 弊社問合せ先は事情により変更される場合があります。弊社ホームページに最新情報を掲載していますので、ご参照下さい。