

FURUNO

2周波魚群探知機

型式

FCV-1900

優れた解像度で、
海中の状況を美しく捉える。



表示部：カラー液晶ディスプレイ
MU-192HD (別売)



デジタル魚探



魚のサイズを
数値やマークで表示



フリーセンサー
対応



レンジ調整



ブラックボックスタイプ
(モニター別売)



探見丸
システム
対応

www.furuno.com



2周波魚群探知機

型式 **FCV-1900**

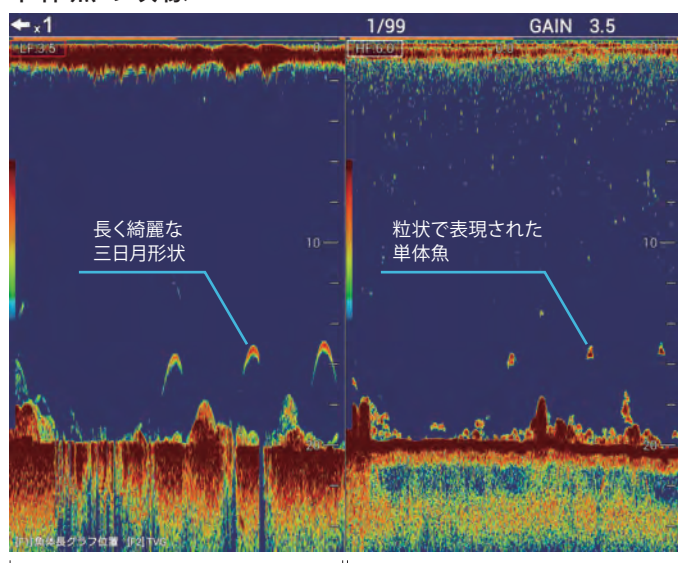


表示部（別売）
カラー液晶ディスプレイ MU-192HD
※ハンガーはオプション

美しく高精細な映像で、魚影や魚礁を忠実に表現。

送信回数が従来機種種の1.4倍以上に向上！（200mレンジの場合）
魚や海底から得る情報が多くなり、これまでの魚探にはない
シャープで美しい映像表示が可能となりました。

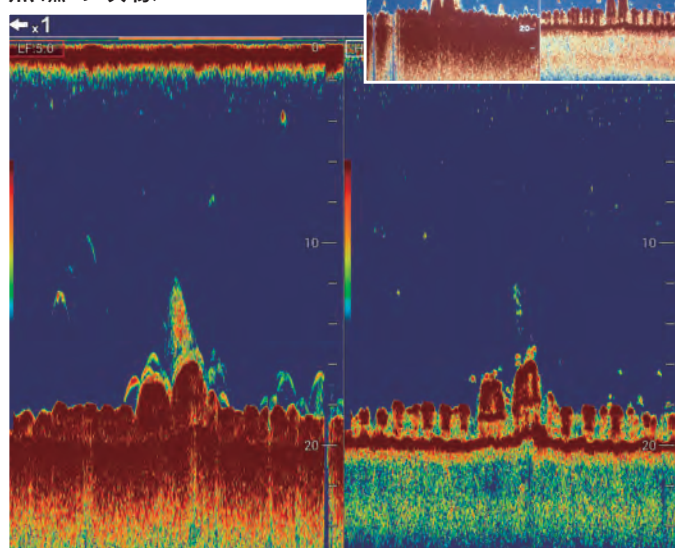
単体魚の映像



低周波

高周波

魚礁の映像



魚礁の構造を鮮明に表示しています。

▶ WEBサイトにて様々な映像例をご紹介します。

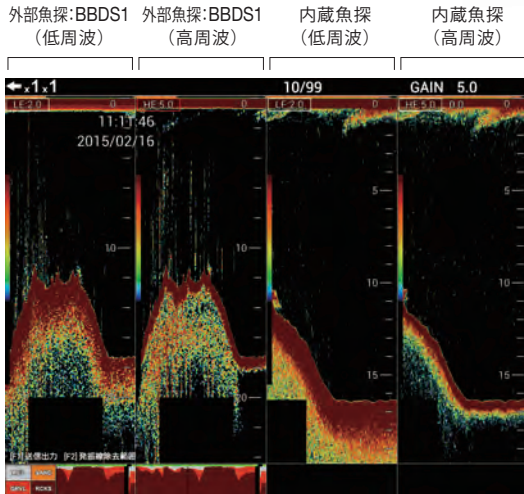
FCV-1900



操業をサポートする便利な機能

最大4周波を同時表示！※

周波数が異なる魚探反応を最大4周波まで一画面に表示します。魚種ごとの反応が一目瞭然で、魚種判別に役立ちます。 ※ネットワーク魚探の接続が必要(オプション)



底質判別魚探BBDS1接続時は底質判別機能を表示できます。

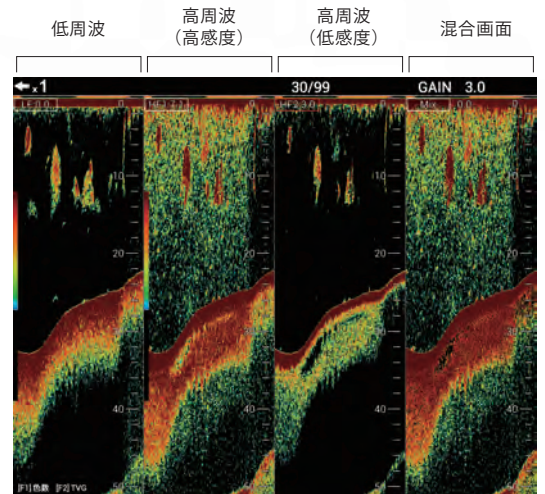
水深5~100 mの間の底質を岩/小石/砂/泥の4種類のタイプに分類し、魚探画面上にわかりやすく表示します。

詳細モード…………… 岩 砂 小石 泥
グラフィックモード… 岩 砂 小石 泥



一画面に異なる感度の映像表示が可能!

感度が異なる映像を一画面に表示することで、感度調整の手間が低減できます。



換装が容易なフリーセンセサイザー方式

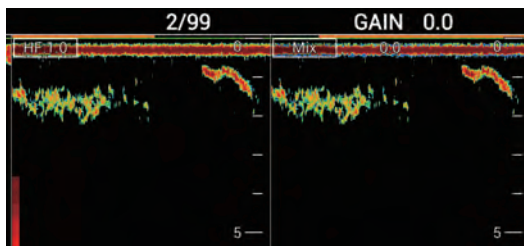
従来機種 (FCV-1200L/1500L) でお使いの送受波器に接続することが可能です。

タッチパッドで直感操作!

VRMの水深やTLLの位置などもタッチパッドで簡単設定! 濡れた指やゴム製手袋を着用していても操作可能です。

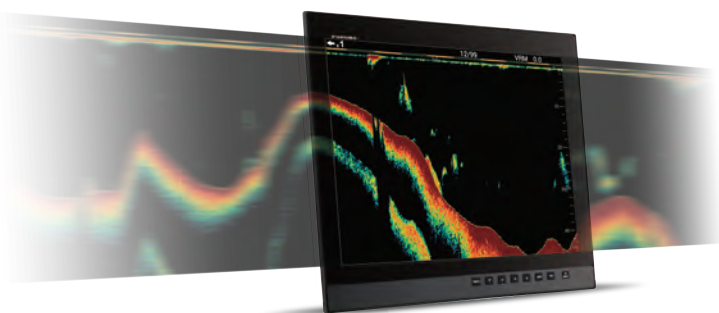
発振線除去機能

発振線を除去することにより、浅い水域の魚影や泡が識別しやすくなりました。



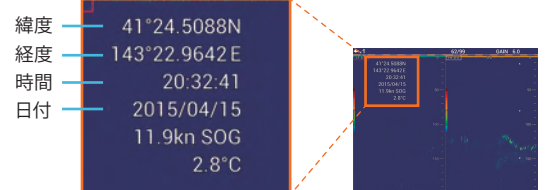
スクロールバック機能

画面をスクロールして過去の映像を確認することができます。映像をもう一度見たい時に大変便利です。



情報の共有に役立つ収録・再生機能※

映像のスクリーンショットができるほか、エコー情報や緯度経度、時間などの必要な情報を同時に収録できます。 ※航法機器との接続が必要です。



魚のサイズをセンチ表示する ACCU-FISH™機能

フルノ独自のデジタル技術を用いて水深2m以深の魚の大きさを魚探画面上に数値やマークで表示します。

※指定の送受波器が必要です。

探見丸 SYSTEM 親機対応※

※別途、アンテナの購入が必要です。

詳しくは、株式会社シマノの営業所にお問い合わせください。

※初代探見丸子機(白黒)には対応していません。

仕様

1. 総合

送信周波数 15~200 kHz フリーシンセサイザー対応
 送信出力 1~3 kW
 送信回数 10~2700回/分(5~3000 m レンジ、パルス標準)
 送信モード 狭帯域(cw)
 パルス幅 0.05~5 ms
 画面解像度 横型: XGA(1024×768)、SXGA(1280×1024)、FHD(1920×1080)
 縦型: SXGA(1024×1280)

2. 制御部

表示色 エコー: 64/16/8色より選択、背景: 5色より選択
 色調 7種類(標準、色調1~5、ユーザー)
 魚探画面 高周波単記、低周波単記、拡大併記、2周波併記、ユーザー1/2
 ユーザー1および2では、混合表示、異感度表示、
 テレサウンダー表示、外部魚探表示が可能
 海底直線、海底追尾、マーカー拡大、判別拡大
 拡大表示
 深度表示範囲 5~3000 m
 シフト範囲 最大2000 m
 拡大表示範囲 2~200 m
 底質判別 計測範囲: 5~100 m(ネットワーク魚探BBDS1の接続が必要)
 ACCU-FISH™ 計測範囲: 水深2 m 以深(指定の送受波器が必要)
 画像送り 6段階: 停止、1/4、1/2、1/1、2/1、4/1
 画面記憶 魚探画面および計測データを内部メモリーに記憶可能

3. インターフェイス

ポート数
 NMEA 3ポート、NMEA0183 V1.5/2.0/3.0
 LAN : 1ポート、イーサネット100Base-TX(オプションのイーサネットハブHUB-101が必要)
 CIF : 1ポート(ソフテのみ)
 ネットソフデ : 1ポート(ソフテマーカー/ソフテKPK)
 探見丸システム : 1ポート、独自フォーマット
 映像出力 : 1ポート、HDMI タイプD(DVI変換コネクタが必要)
 外部KP制御 : 1ポート
 水温センサー : 1ポート
 テレサウンダー : 1ポート、テレサウンダー接続用、IF変換器(オプション)が必要
 USB : 1ポート、USB2.0
 入出力センテンス:
 入力 GGA, GLL, GNS, MTW, VHW, VTG
 出力 : DBS, DBT, DPT, MTW, TLL
 :

4. 電源

制御部 DC12-24 V : 8.3-3.9 A
 整流器 AC100/110/115/220/230 V、単相、50/60 Hz

5. 環境条件

使用温度範囲 -15℃~+55℃
 相対湿度 95%以下(+40℃)
 振動 IEC60945 Ed.4

構成

(標準構成)

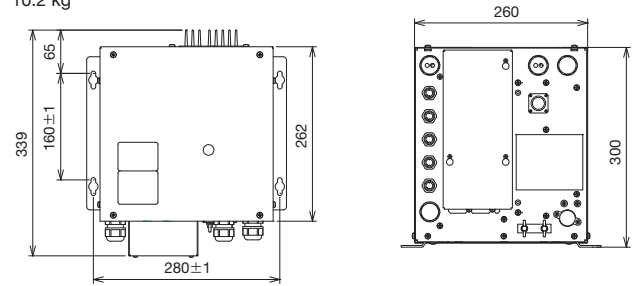
制御部(FCV-1901) x1
 操作部(FCV-1902) x1
 工事材料
 予備品

(オプション)

- 送受波器 ●キングストーン ●IF変換器(FCV-1903) ●接続箱
- FURUNO イーサネットハブシリーズ ●プースターボックス ●水温センサー
- AC/DC電源ユニット(PR-240/241) ●整流器(RU-1746B-2)
- 工事材料 ●ケーブル組品 ●延長ケーブル

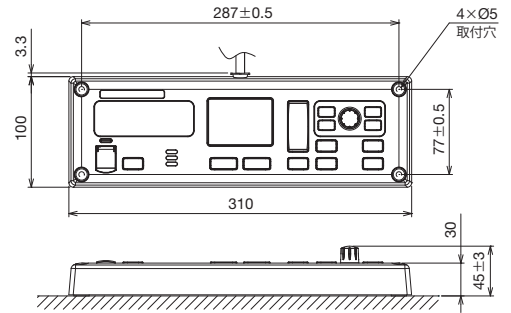
制御部

FCV-1901
 10.2 kg

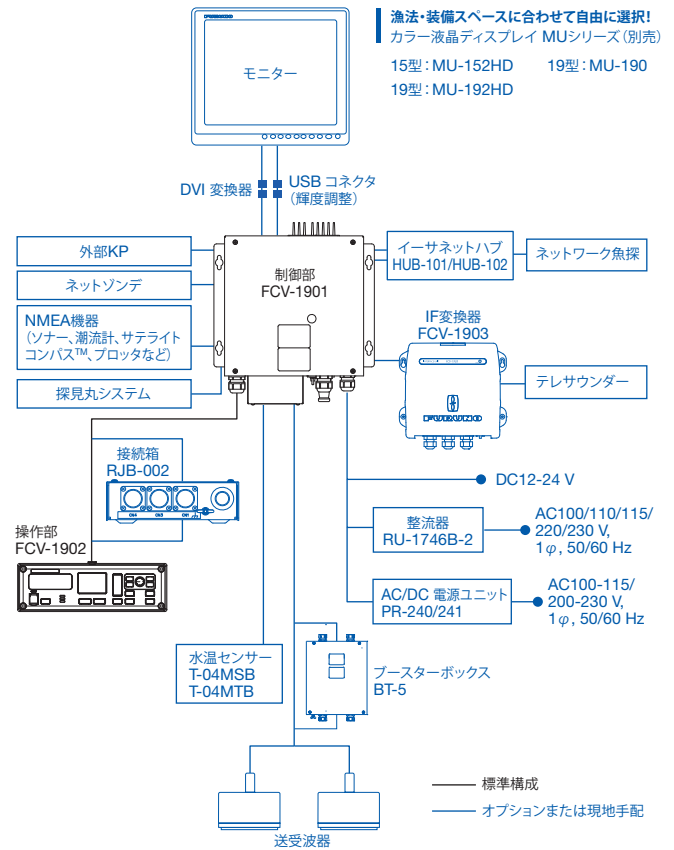


操作部

FCV-1902
 1.1 kg



相互系統図



商標の扱い: 本カタログに記載されている社名、製品名は、一般に各開発メーカーの登録商標または商標です。

★ご購入の前に

- 仕様および外観は機器改良のため予告なく変更することがあります。
- 当製品をお買い上げの場合、取付工事費、オプション費等は別途ご請求させていただきます。
- 印刷物と製品とでは多少色合いが異なる場合があります。あらかじめご了承ください。
- このカタログの内容詳細については販売店または当社におたずね下さい。
- 類似品にご注意下さい。



安全に
 関する
 ご注意

- ご使用前に「取扱説明書」をよくお読みの上、正しくお使い下さい。

古野電気株式会社

〒662-8580 兵庫県西宮市芦原町9番52号 www.furuno.com

本社/国内営業部 (0798)63-1085
 北海道支店/札幌営業所 (011)561-7261
 ●釧路営業所 (0154)25-7831
 ●稚内営業所 (0162)22-2815
 東日本支店/東京営業所 (03)5687-0421
 ●八戸営業所 (0178)33-7415
 ●石巻営業所 (0225)93-0701
 ●銚子営業所 (0479)25-0255

東北北陸支店/焼津営業所 (054)628-7181
 ●名古屋営業所 (052)951-6061
 ●伊勢営業所 (0596)28-7177
 ●金沢営業所 (076)262-3326
 西日本支店/神戸営業所 (0798)63-1281
 ●田辺営業所 (0739)24-9531
 ●堺港営業所 (0859)44-3221
 ●高知営業所 (088)832-7171
 ●徳島営業所 (088)662-6580
 ●宇和島営業所 (0895)23-2613

北九州支店/長崎営業所 (095)861-3261
 ●秋葉営業所 (0838)25-3151
 ●下関営業所 (083)267-9111
 ●佐世保営業所 (0956)48-4440
 ●福岡営業所 (092)711-1777
 南九州支店/宮崎営業所 (0987)64-1108
 ●鹿児島営業所 (099)266-1828
 ●延岡営業所 (0982)21-2161
 ●沖縄営業所 (098)863-7779

本社/船舶営業部 (0798)63-1087
 ●関東支店 (03)5687-0432
 ●広島支店 (084)993-9777
 ●今治営業所 (084)993-9777
 ●福岡駐在所 (092)711-1778

カタログ No. CA000002395
 G-2406LB

※ 弊社問合せ先は事情により変更される場合があります。弊社ホームページに最新情報を掲載していますので、ご参照下さい。