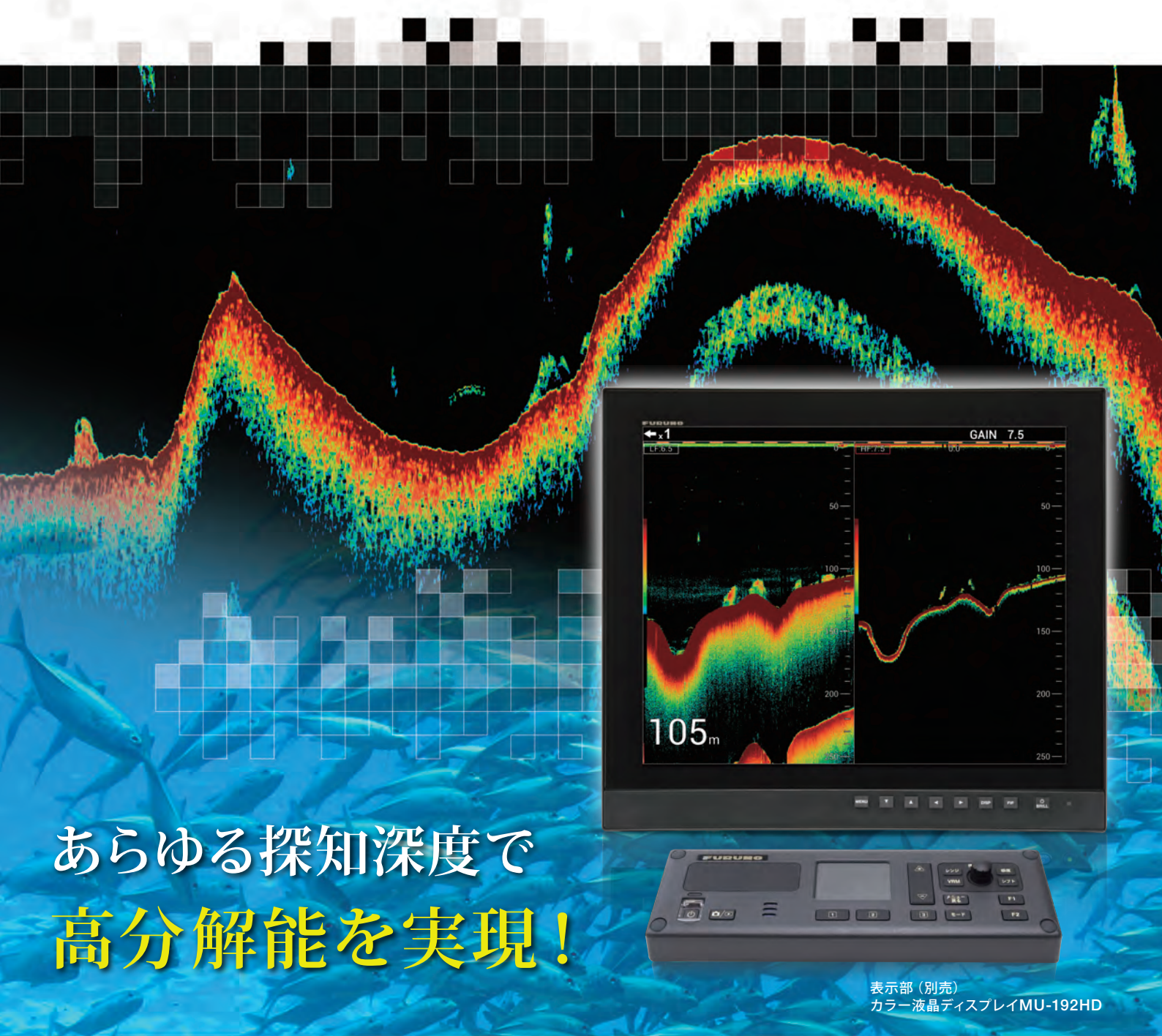


FURUNO

2周波高分解能魚群探知機

型式

FCV-1900B



あらゆる探知深度で 高分解能を実現!

表示部 (別売)
カラー液晶ディスプレイMU-192HD



チャープ技術



デジタル魚探



魚のサイズを
数値やマークで表示



フリーシンセサイザー
対応



レンジ調整

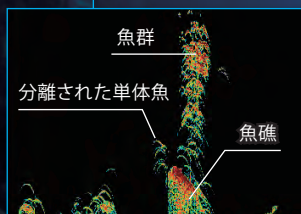
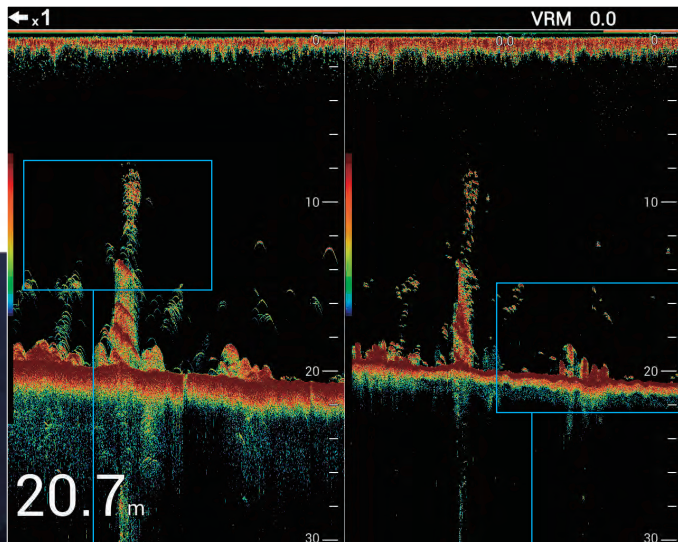


ブラックボックスタイプ
(モニター別売)

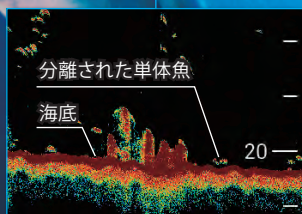
www.furuno.com

TruEcho CHIRP™は浅層、深層を問わず、あらゆる探知深度で高分解能の威力を発揮。海底や瀬付き単体魚はもちろん、深層の単体魚や密集魚群の中にある魚の分離を実現しま

魚礁付近

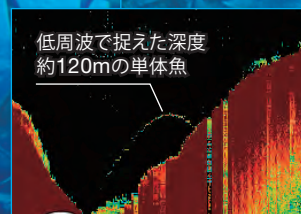
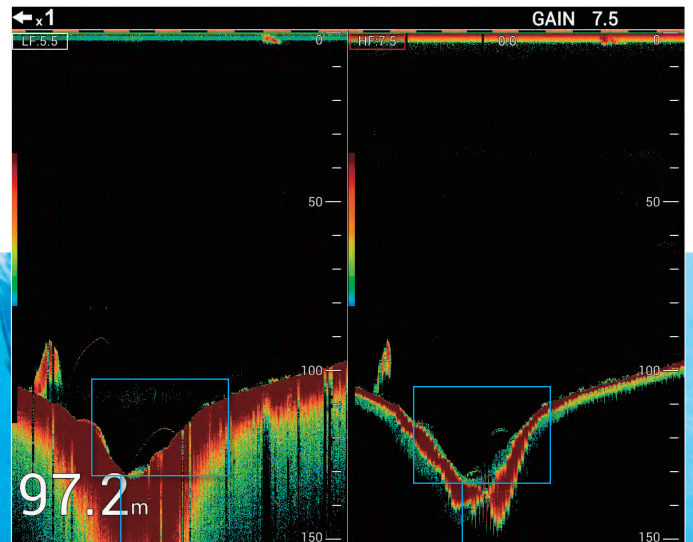


魚群内部の単体魚を分離でき、魚種や魚の大きさが判断しやすくなりました。

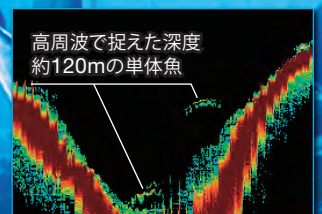


海底エッジをくっきりと表現。また、海底直近の魚も分離します。

単体魚



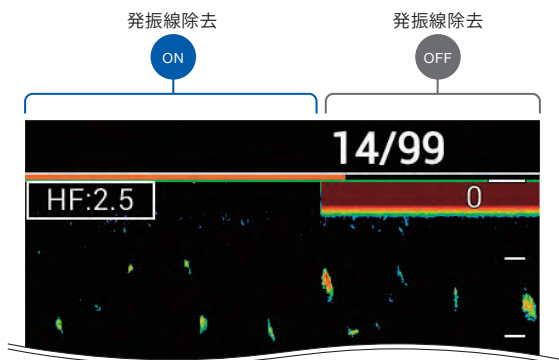
垂直方向の分解能が格段に向上しました。これまで分離することが難しかった100m以深の魚も綺麗な三日月形状にエコー表示します。



操業をサポートする便利な機能

発振線除去機能

発振線を除去することにより、浅い水域の魚影や泡が識別しやすくなりました。



タッチパッドで直感操作!

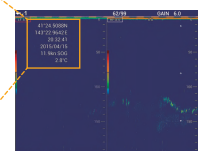
VRMの水深やTLLの位置などもタッチパッドで簡単設定!濡れた指やゴム製手袋を着用していても操作可能です。

情報の共有に役立つ収録・再生機能

映像のスクリーンショットが撮れるほか、エコー情報や緯度経度*、時間*などの必要な情報を同時に収録できます。

緯度* — 41°24.5088N
経度* — 143°22.9642E
時間* — 20:32:41
日付 — 2015/04/15
11.9kn SOG
2.8°C

*航法機器との接続が必要です。



換装が容易なフリーシンセサイザー方式

旧製品 (FCV-1200L/1500L) でお使いの送受波器に接続することが可能です。

最大4周波を同時表示!*

周波数が異なる魚探反応を最大4周波まで一画面に表示します。魚種ごとの反応が一目瞭然で、魚種判別に役立ちます。

*ネットワーク魚探の接続が必要(オプション)

TruEcho CHIRP搭載!

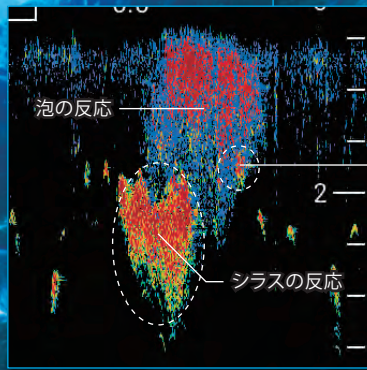
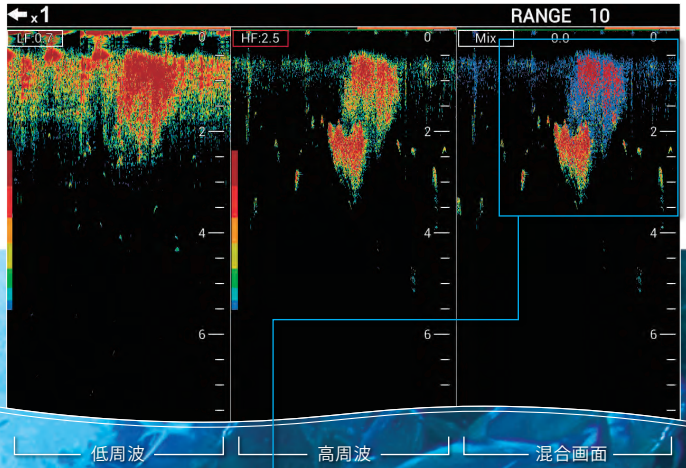
WEBサイトで様々な映像例をご紹介します。▶



揮するフルノ独自の魚探技術です。

した。これまでの魚探では見たことのない高精細で美しい映像を表現します。 ※TruEcho CHIRP™専用の送受波器が必要です。

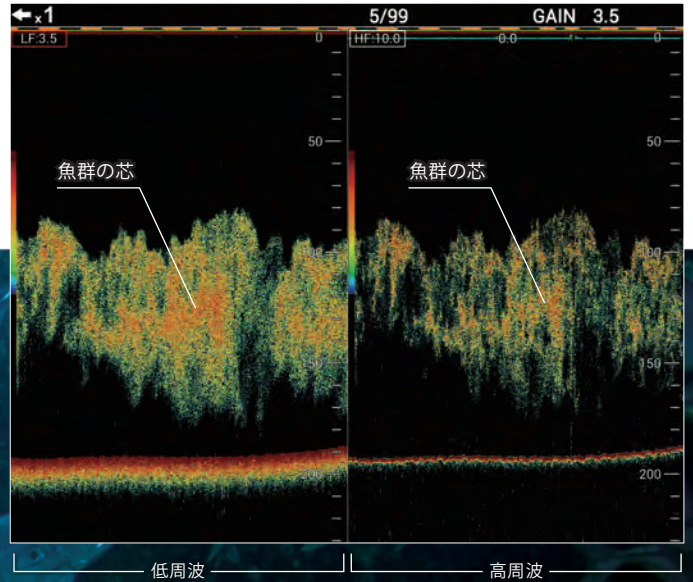
■ 表層魚



泡に埋もれているシラス

シラス魚群を捉えた映像。混合画面では泡の反応が青色表示されるため、表層魚と泡の見分けが一目瞭然です。
(推奨送受波器: CM275LH-W)

■ 密集魚群



群れの芯がどこであるのか、色の濃淡で魚群の密集具合を判断できます。

■ 一画面に異なる感度の映像表示が可能!

感度が異なる映像を一画面に表示することで、感度調整の手間が低減できます。

■ 映像をもう一度見たい時に便利なスクロールバックモード

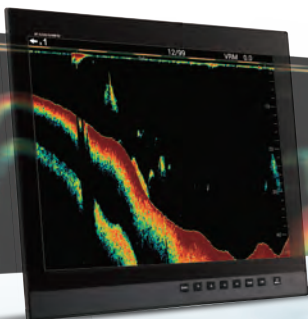
画面をスクロールして、2画面分の過去の魚探映像を確認することができます。



高分解能魚群探知機

型式 **FCV-1900B**

表示部 (別売)
カラー液晶ディスプレイ MU-192HD (ハンガーはオプション)



仕様

1. 総合

送信周波数* 15~200 kHz フリーシンセサイザー対応
 ※TruEcho CHIRP™専用送受波器接続時は指定の周波数帯
 送信出力 1~3 kW
 送信回数 10~2700回/分(5~3000 m レンジ,パルス標準)
 送信モード TruEcho CHIRP™または標準モードのどちらかを選択
 パルス幅 0.05~5 ms(標準モード)
 0.05/0.06 ms(TruEcho CHIRP™モード)

2. 制御部

画面サイズ 横型: XGA(1024×768)、SXGA(1280×1024)、FHD(1920×1080)
 縦型: SXGA(1024×1280)
 表示色 エコー: 64/16/8色より選択、背景: 5色より選択
 色調 7種類(標準、色調1~5、ユーザー)
 魚探画面 高周波単記、低周波単記、拡大併記、2周波併記、ユーザー1/2
 ユーザー1および2では、混合表示、異感度表示、
 テレサウンダー表示、外部魚探表示が可能
 拡大表示 海底直線、海底追尾、マーカー拡大、判別拡大
 深度表示範囲 5~3000 m
 シフト範囲 最大2000 m
 拡大表示範囲 2~200 m
 底質判別 計測範囲: 5~100 m(オプションのネットワーク魚探BBS1の接続が必要)
 ACCU-FISH™ 計測範囲: 水深2 m 以深(指定の送受波器が必要)
 画像送り 6段階: 停止、1/4、1/2、1/1、2/1、4/1(走査線/送信回数)
 画面記憶 魚探画面および計測データを内部メモリーに記憶可能

3. インターフェイス

ポート数
 NMEA : 3 ポート、NMEA0183 V1.5/2.0/3.0
 LAN : 1 ポート、イーサネット100Base-TX(オプションのイーサネットハブHUB-101が必要)
 CIF : 1 ポート(ソンのみ)
 ネットソナー : 1 ポート(ソナーメーカー/ソナーKP)
 探見丸システム : 1 ポート、独自フォーマット
 映像出力 : 1 ポート、HDMI タイプD(DVI変換コネクタが必要)
 外部KP制御 : 1 ポート
 水温センサー : 1 ポート
 エコーデータ : 1 ポート、テレサウンダー接続用、IF変換器(オプション)が必要
 USB : 1 ポート、USB2.0(外部モニター輝度調整用)
 入出力センテンス(NMEA0183)
 入力 : GGA, GLL, GNS, MTW*, VHW, VTG
 出力 : DBS, DBT, DPT, MTW*, TLL* ※外部データが必要
 出力Pセンテンス
 PFEC : afl, bcd, dat, mrk

4. 電源

制御部 DC12-24 V : 8.3-3.9 A
 整流器(オプション) AC100/110/115/220/230 V、単相、50/60 Hz

5. 環境条件

使用温度範囲 -15℃~+55℃
 相対湿度 95%以下(+40℃)
 振動 IEC60945 Ed.4

構成

(標準構成)

制御部(FCV-1901B) x 1
 操作部(FCV-1902) x 1

工事材料

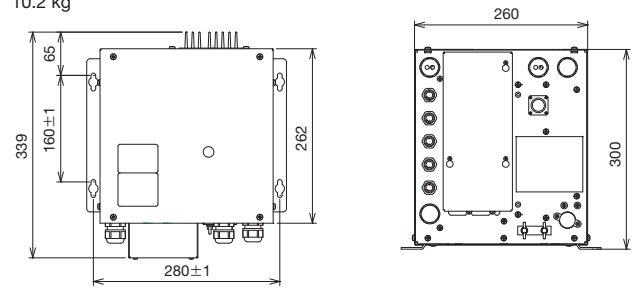
予備品

(オプション)

- モニター ●TruEcho CHIRP™専用送受波器 ●送受波器 ●キングストーン
- IF変換器(FCV-1903) ●FURUNO イーサネットハブシリーズ ●接続箱
- プースターボックス ●水温センサー ●AC/DC電源ユニット(PR-240/241)
- 整流器(RU-1746B-2) ●工事材料 ●ケーブル組品
- 延長ケーブル(送受波器用)

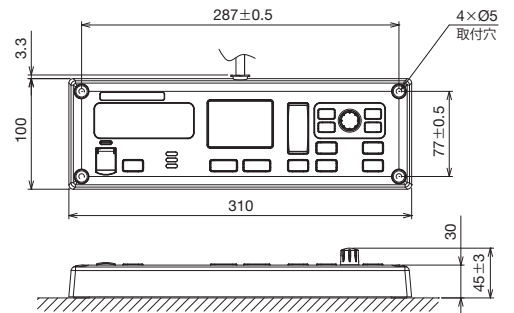
制御部

FCV-1901B
 10.2 kg

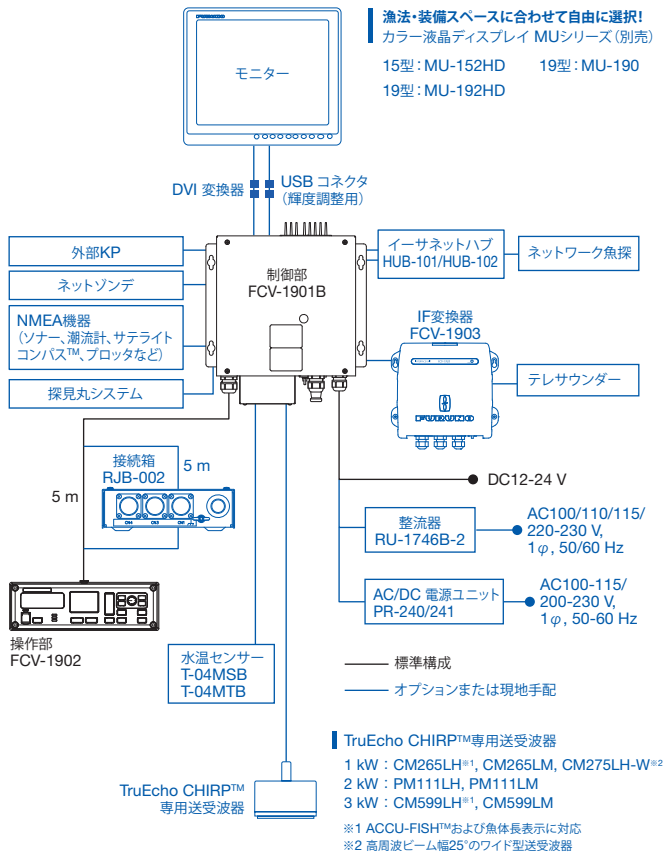


操作部

FCV-1902
 1.1 kg



相互系統図



商標の扱い: 本カタログに記載されている社名、製品名は、一般に各開発メーカーの登録商標または商標です。

★ご購入の前に

- 仕様および外観は機器改良のため予告なく変更することがあります。
- 当製品をお買い上げの場合、取付工事費、オプション費等は別途ご請求させていただきます。
- 印刷物と製品とでは多少色合いが異なる場合があります。あらかじめご了承ください。
- このカタログの内容詳細については販売店または当社におたずね下さい。
- 類似品にご注意下さい。



安全に
 関する
 ご注意

- ご使用前に「取扱説明書」をよくお読みの上、正しくお使い下さい。

古野電気株式会社

〒662-8580 兵庫県西宮市芦原町9番52号 www.furuno.com

本社/国内営業部 (0798)63-1085
 北海道支店/札幌営業所 (011)561-7261
 ●釧路営業所 (0154)25-7831
 ●稚内営業所 (0162)22-2815
 東日本支店/東京営業所 (03)5687-0421
 ●八戸営業所 (0178)33-7415
 ●石巻営業所 (0225)93-0701
 ●跳子営業所 (0479)25-0255

東海北陸支店/焼津営業所 (054)628-7181
 ●名古屋営業所 (052)951-6061
 ●伊勢営業所 (0596)28-7177
 ●金沢営業所 (076)262-3326
 西日本支店/神戸営業所 (0798)63-1281
 ●田辺営業所 (0739)24-9531
 ●堺港営業所 (0859)44-3221
 ●高知営業所 (088)832-7171
 ●徳島営業所 (088)662-6580
 ●宇和島営業所 (0895)23-2613

北九州支店/長崎営業所 (095)861-3261
 ●秋営業所 (0838)25-3151
 ●下関営業所 (083)267-9111
 ●佐世保営業所 (0956)48-4440
 ●福岡営業所 (092)711-1777
 南九州支店/宮崎営業所 (0987)64-1108
 ●鹿児島営業所 (099)266-1828
 ●延岡営業所 (0982)21-2161
 ●沖縄営業所 (098)863-7779

本社/船舶営業部 (0798)63-1087
 ●関東支店 (03)5687-0432
 ●広島支店 (084)993-9777
 ●今治営業所 (084)993-9777
 ●福岡駐在所 (092)711-1778

カタログNo. CA000002394
 G-2406LB

※ 弊社問合せ先は事情により変更される場合があります。弊社ホームページに最新情報を掲載していますので、ご参照下さい。