

NAVIGATIONAL ECHO SOUNDER

音響測深機



型式：
FE-800



2周波での測深データを 1つの画面に併記可能 カラーLCDに深度情報を見やすく表示

- ▶2周波 (50/200 kHz) での測深データを1つの画面に併記

船首・船尾の水深を同時に把握することができます。

- ▶様々なモード表示が可能

水深値の表示を行うNAVモード、現在位置を含む水深値を表示するOS DATAモード、深度履歴を表示するHISTORYモードがあります。

- ▶視認性にすぐれた8.4型カラーLCDディスプレイ

- ▶フルノ リモートディスプレイRD-20/50と接続可能

指示器から離れた場所でも水深値の確認ができます。

- ▶水深情報を印刷できるプリンタ (オプション)

- ▶パソコンで深度情報を編集・プリントアウトできるソフトウェア (オプション)

過去の航行データの保存や、パソコンに接続されたプリンタでの印刷が可能になります。

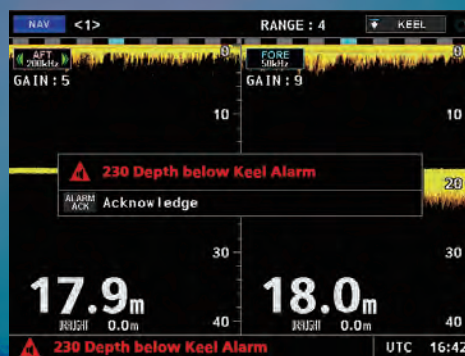
- ▶IMO MSC.302 (87) (Bridge Alert Management) 対応

- ▶過去24時間の測深履歴を記録・再生※

- ▶アラーム機能

水深が設定値より浅くなるとアラームで知らせます。

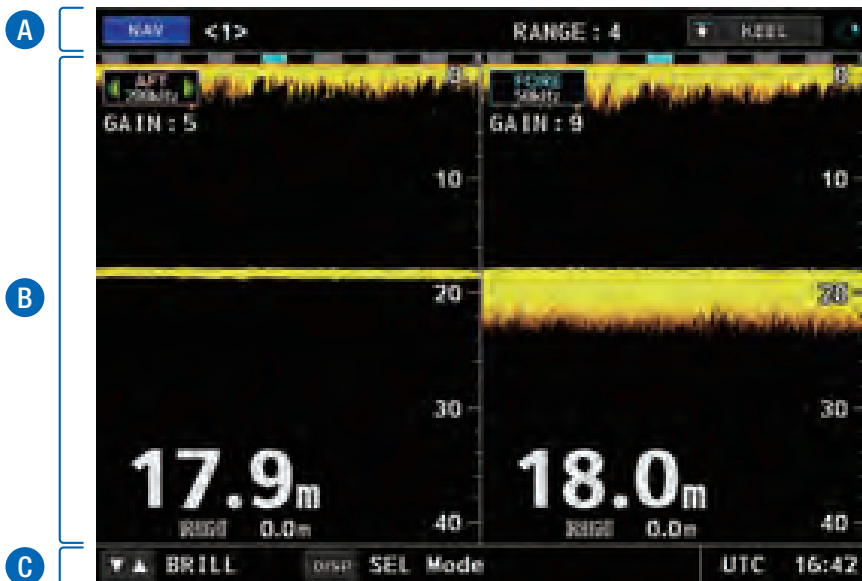
また、海底検出できない場合や電源の低下時にもアラームで知らせます。



※本体での測深履歴の表示可能時間は、右ページ HISTORYモードの欄をご参照下さい。オプションのPCソフトウェアを使用した場合、5秒間隔で24時間分の記録・再生が可能となります。

NAVモード

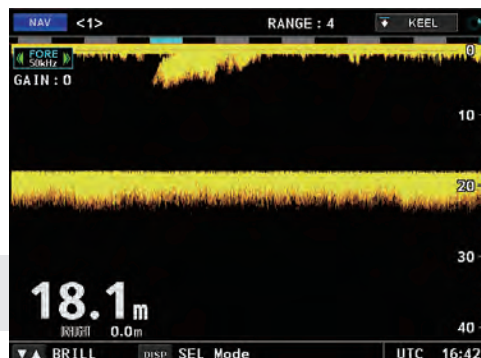
送受波器/キール/水面基準での音測深度表示



- A 選択されているモード、レンジ設定など、FE-800の主機能を表示

- B 選択されたモードを表示

- C その画面で可能な操作 (ボタン名やメッセージ) を表示。警報発生時には、優先度の高い警報を表示。

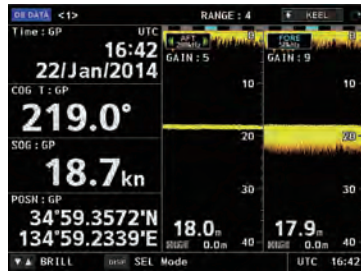


FOREまたはAFTの単周波表示も可能です。▶▶

OS DATAモード

現在位置(時間、針路、速度、緯度・経度)*を含む音深深度表示

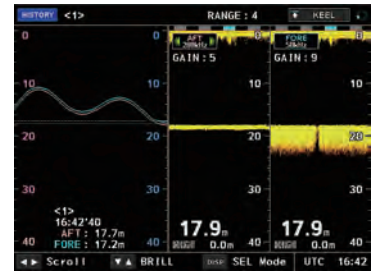
*GPSのようなEPFS(Electronic Position-Fixing System, 電子測位装置)の接続が必要です。



HISTORYモード

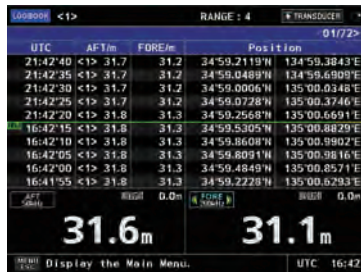
深度の履歴を表示

記録間隔	記録・再生可能時間
5秒	1時間分
1分	12時間分
2分	24時間分



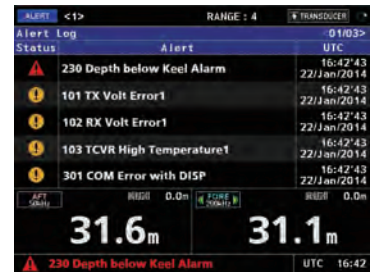
LOGBOOK表示

一定の時間間隔(5秒、1分、2分)で抽出した深度データ(時刻・水深値・自船位置)を表示。720点までのログデータを開覧可能です。

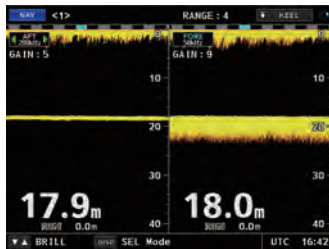


アラートログ表示

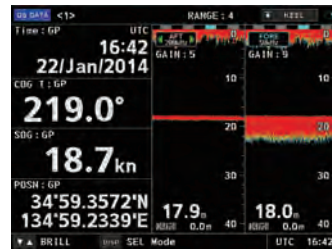
発生したアラートの内容や日時の記録を表示



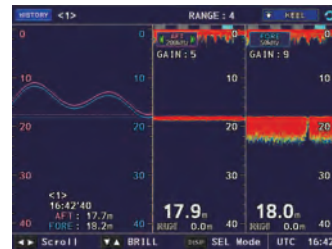
船内環境に合わせて選択できる画面表示色



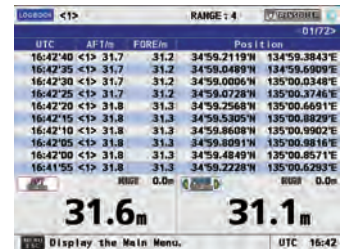
背景:黒 エコー:黄色



背景:黒 エコー:赤



背景:青



背景:白

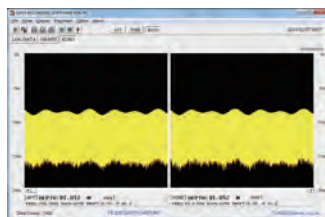
蓄積データの活用

プリンタ(オプション)で水深情報を印刷したり、パソコンを接続し、オプションのソフトウェアを使って深度情報を編集・プリントアウトすることが可能です。

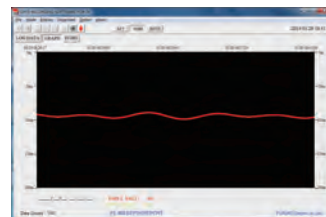
PCソフトウェア



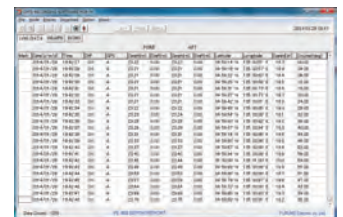
プリンタ PP-900



Echoモード

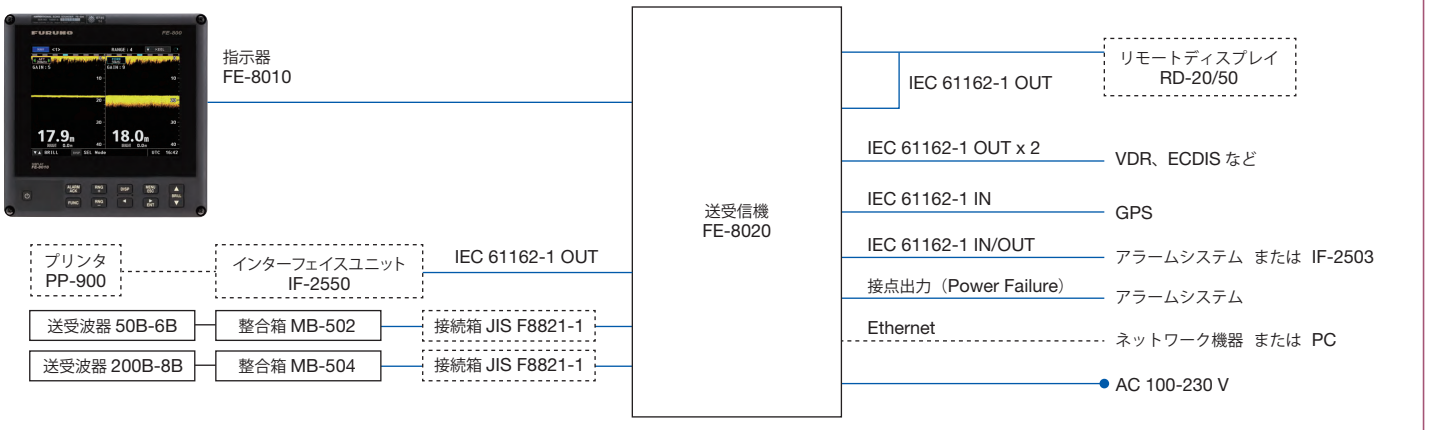


Graphモード



Logモード

相互系統図



仕様

機器名称	音響測深機	
水深測定精度	20 mレンジ:±0.5 m または 水深の±2.5% 200 mレンジ:±5 m または 水深の±2.5%	
動揺	ロール:±10° ビッチ:±5°	
表示の大きさ	20 mレンジ:5 mm 以上/m 200 mレンジ:0.5 mm 以上/m	
画像送り	200 mレンジ:過去15分間の映像を表示	
送信出力	1 kW rms	
送信周波数	50 kHz, 200 kHz, 50/50 kHz, 50/200 kHz, 200/200 kHz	
送受波器	50 kHz:50B-6B 200 kHz:200B-8B	
レンジ	8段階(5~2400 mの範囲を1 mステップで任意に設定可能) 初期設定値:5, 10, 20, 40, 100, 200, 400, 800 m	
画面サイズ	8.4インチカラー液晶	
表示モード	NAV, HISTORY, OS DATA	
表示色	エコー:8色 背景/文字色:3種類(黒/白、青/白、白/黒) DAY/NIGHTの設定あり	
インターフェイス	IEC 61162-450 × 1 RS-232C × 1 IF-2550 × 1 (PP-900)	
入力	IEC 61162-1 (IN) × 2	
出力	IEC 61162-1 (OUT) × 4 接点信号 × 1 (入力電源喪失)	
オートモード	レンジ、ゲイン	
警報	入力電源喪失*、浅海警報、海底検出エラー、内部電圧異常、内部通信異常、内部温度異常、FAN回転数異常 ※電源喪失時、FE-800 自身から可視・可聴警報を発することはできません。 可視・可聴警報を発することのできる他の設備と接続してください。	
記録・再生可能時間	記録間隔	記録・再生可能時間
	5秒	1時間分
	1分	12時間分
	2分	24時間分

電源

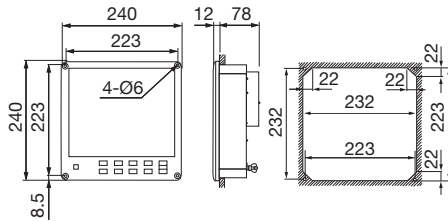
AC 100-230 V 1 Ø 50/60 Hz

環境条件

動作温度	指示器	-15℃~55℃
	送受信機	-15℃~55℃

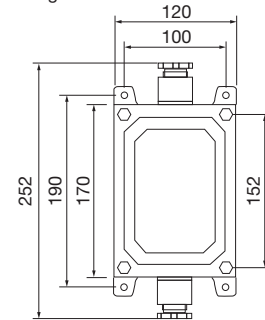
指示器

FE-8010
2.3 kg

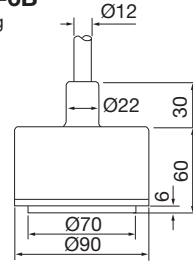


整合箱

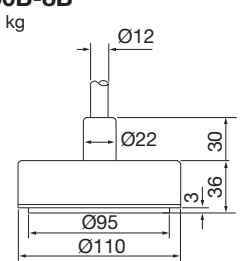
MB-502 (送受波器50B-6B用)
MB-504 (送受波器200B-8B用)
2.6 kg



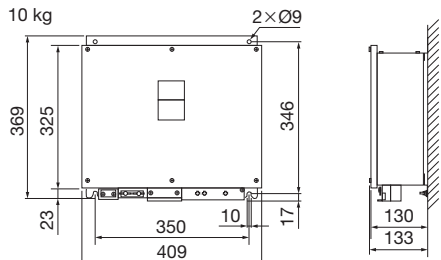
送受波器
50B-6B
4.1 kg



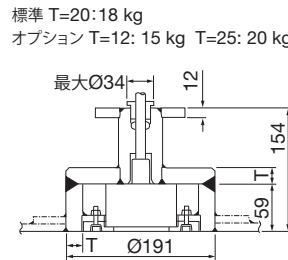
送受波器
200B-8B
3.6 kg



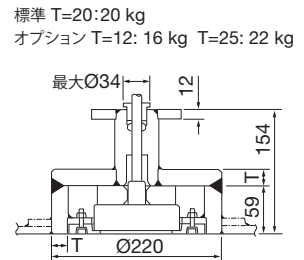
送受信機
FE-8020
10 kg



船底タンク
TTF-5600
標準 T=20: 18 kg
オプション T=12: 15 kg T=25: 20 kg



船底タンク
TTF-2000
標準 T=20: 20 kg
オプション T=12: 16 kg T=25: 22 kg



安全に
関する
ご注意

●ご使用前に「取扱説明書」をよくお読みの上、
正しくお使い下さい。

★ご購入の前に

- 仕様および外観は機器改良のため予告なく変更することがあります。
- 当製品をお買い上げの場合、取付工事費、オプション費等は別途ご請求させていただきます。
- 印刷物と製品とは多少色合いが異なる場合があります。あらかじめご了承下さい。
- このカタログの内容詳細については販売店または当社におたずね下さい。

古野電気株式会社

〒662-8580 兵庫県西宮市芦原町9番52号 www.furuno.com

本社/国内営業部 (0798)63-1085
北海道支店/札幌営業所 (011)561-7261
●釧路営業所 (0154)25-7831
●稚内営業所 (0162)22-2815
東日本支店/東京営業所 (03)5687-0421
●八戸営業所 (0178)33-7415
●石巻営業所 (0225)93-0701
●跳子営業所 (0479)25-0255

東海北陸支店/焼津営業所 (054)628-7181
●名古屋営業所 (052)951-6061
●伊勢営業所 (0596)28-7177
●金沢営業所 (076)262-3326
西日本支店/神戸営業所 (0798)63-1281
●田辺営業所 (0739)24-9531
●堺港営業所 (0859)44-3221
●高知営業所 (088)832-7171
●徳島営業所 (088)662-6580
●宇和島営業所 (0895)23-2613

北九州支店/長崎営業所 (095)861-3261
●秋営業所 (0838)25-3151
●下関営業所 (083)267-9111
●佐世保営業所 (0956)48-4440
●福岡営業所 (092)711-1777
南九州支店/宮崎営業所 (0987)64-1108
●鹿児島営業所 (099)266-1828
●延岡営業所 (0982)21-2161
●沖縄営業所 (098)863-7779

本社/船舶営業部 (0798)63-1087
●関東支店 (03)5687-0432
●広島支店 (084)993-9777
●今治営業所 (084)993-9777
●福岡駐在所 (092)711-1778

※ 弊社同社先は事情により変更される場合があります。弊社ホームページに最新情報を掲載していますので、ご参照下さい。

カタログ No. CA000002436
E-2410LB