

**FURUNO**

# 5.7型 2周波液晶魚群探知機

型式 **FCV-628**

魚影をさらに  
鮮明に!

  
RezBoost

[フルノデジタル技術]  
**RezBoost™** 搭載  
— レズ・ブースト —



探見丸システム対応

[www.furuno.com](http://www.furuno.com)

レゾ・ブースト

# RezBoost™ 搭載モデル

## ▶ フルノの高解像処理技術RezBoost™(レゾ・ブースト)搭載の2周波魚群探知機※

従来のデジタル魚探では表現しにくい底付きや瀬付き魚群をより鮮明に分離して表示することができます。

※送受波器は指定した製品をご使用ください。また、スルー・ハルまたはトランサム装備が必要です。

## ▶ 単体魚のサイズを数値やマークで表現するACCU-FISH™機能搭載

## ▶ 底質判別機能※を搭載

海底や湖底の底質を岩/小石/砂/泥の4種類で判別し見やすく表示します。

※送受波器はスルー・ハル、トランサム装備が必要です。

## ▶ ホワイトライン機能で海底や湖底と底付魚群の判別可能

海底や湖底のエッジを強調表示することで、底付き魚群やウィードの判別がしやすくなります。

## ▶ 複合アラーム設定が可能

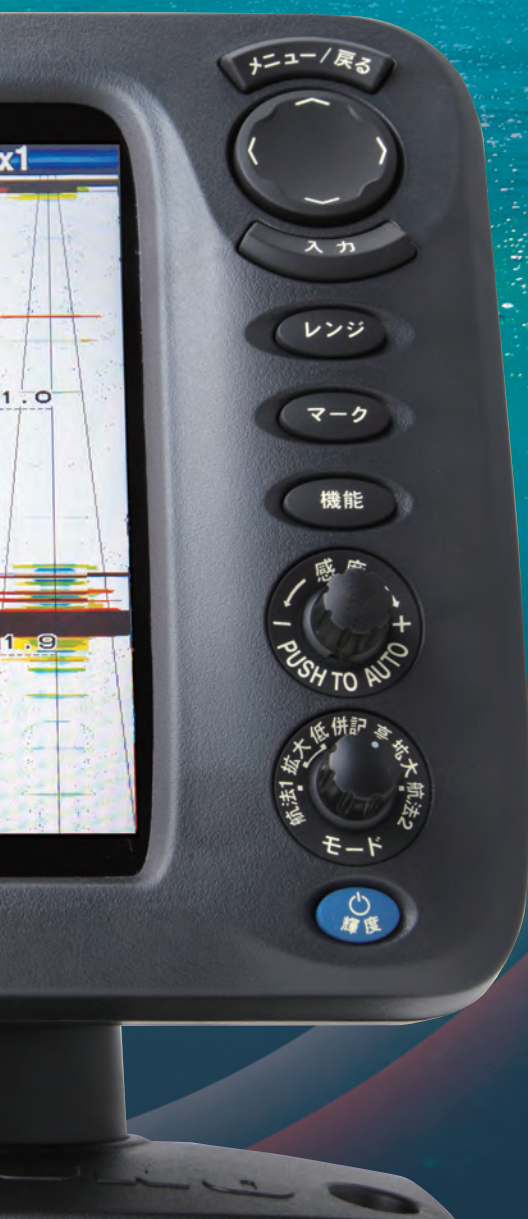
単体魚・水深・底質など各設定のすべてに合致した場合にのみアラームを鳴らすことができます。

## ▶ 釣り場ポイントをプロッタに表示可能※

目的地登録機能を使って釣果ポイントなどの情報(位置・水深・水温・サイズ・底質)をGPSプロッタへTLL出力して、ポイントデータを魚探・プロッタ間で共有できます。

※別途、航法装置の接続が必要です。

## ▶ 送信回数3000回/分(5mレンジ)の高速探知



フルノ独自の信号処理技術により

魚の反応がより鮮明に。

## 進化し続けるフルノの魚探デジタル技術

従来の送受波器をそのまま利用可能!

— レゾ・ブースト —

**RezBoost™**

フルノ独自の信号処理技術により、魚の反応をより鮮明に表現することを可能にします。従来のデジタル魚探では色の濃淡が重なって表現されていた魚群を、単体魚一匹ずつの反応として表現し、海底ラインと重なってわかりにくかった底付の魚も単体魚の反応として鮮明に映し出せるため、魚影の判別がさらに容易になりました。

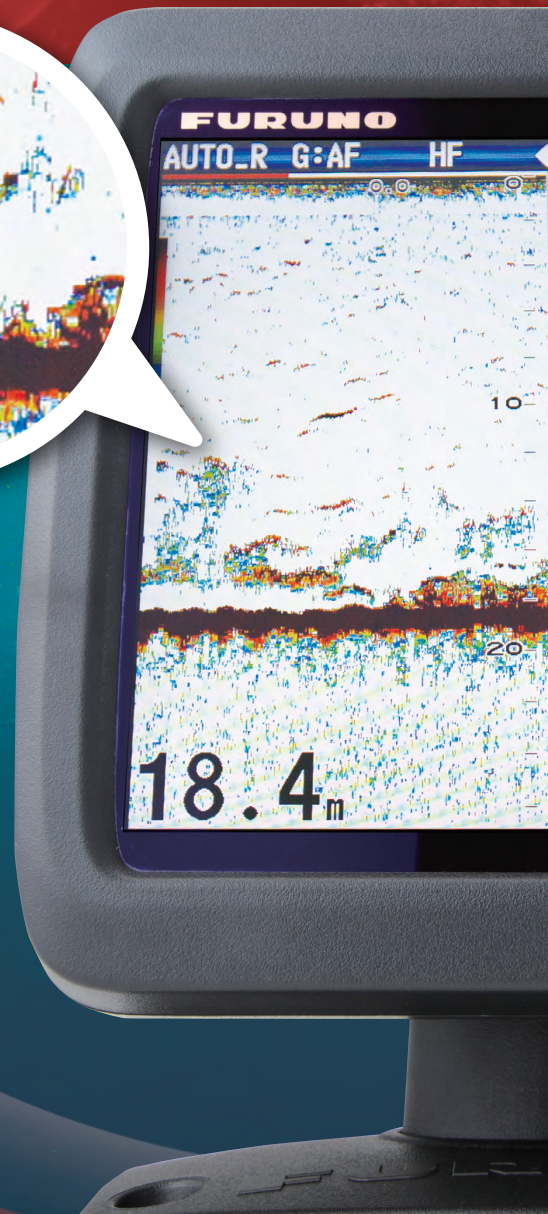
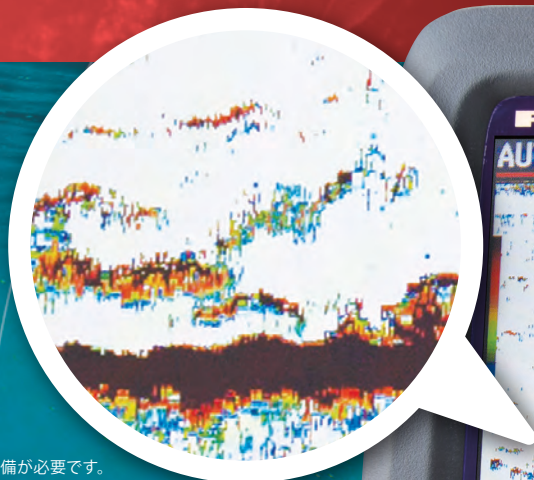


RezBoost™ (レゾ・ブースト) 魚探では、従来の送受波器を利用して、より高解像な魚探表示を可能にしています。\*1

従来のデジタル魚探と比較してみると、RezBoost™ (レゾ・ブースト) 魚探では最大約8倍のクリアな映像表現を実現しています。\*2

\*1 送受波器は指定した製品をご使用ください。また、スルーハルまたはトランサム装備が必要です。

\*2 弊社計測値。数値は様々な誤差要因によって異なる結果になる場合があります。



5.7型 2周波液晶魚群探知機

型式 **FCV-628**

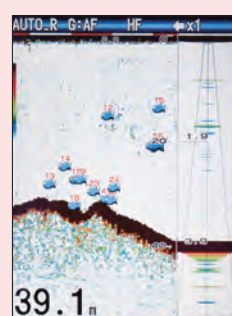
# 魚のサイズから底質まで

サイズ判定  
FISH SIZE

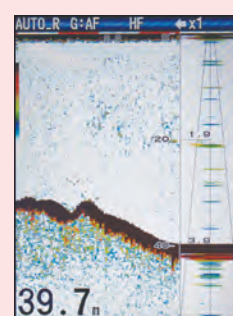
底質判定  
BOTTOM

RezBoost™技術の採用によって、ACCU-FISH™機能の確度も以前より大幅にアップしました。エコーだけではわかりにくい魚の反応もACCU-FISH™機能を使って表示をオンにすることで、単体魚反応をフィッシュマークや丸または四角マークで表示するので、船上デッキからの視認など、遠目からの確認を容易にします。

ACCU-FISH™マーク オン



ACCU-FISH™マーク オフ



## 単体魚のサイズを数値やマークで表現する ACCU-FISH™機能

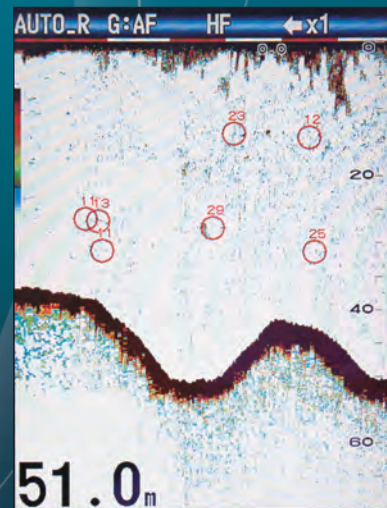
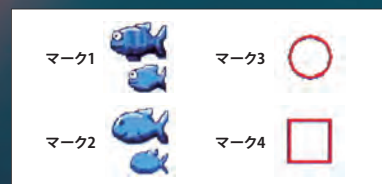


### 単体魚か魚群かを瞬時に判別

送受信器へ返ってきたエコーから、単体魚（一匹）か魚群（複数匹）かを瞬時に判別し、その反応が単体魚の場合にはサイズを計測して映像上に数値表示します。水深2mから100mの間で、10cmから199cmまでの魚を判別することができます。

### フィッシュマーク表示機能

単体魚の反応を「フィッシュマーク」で表現する機能を搭載しています。魚群探知機の映像に見慣れていない方にも視覚的に楽しく魚の反応表示を見ていただけます。○マークと□マーク表示では、単体魚反応の先端を捉えて表示するので魚探の映像を隠さずに確認できます。



単体魚反応を○マークとサイズ表示。併記画面では、高周波画面・低周波画面のどちらか、または両方の画面にマーク表示の設定が可能です。

注) 本機能により計測された数値は、様々な誤差要因により誤った表現をする場合があります。

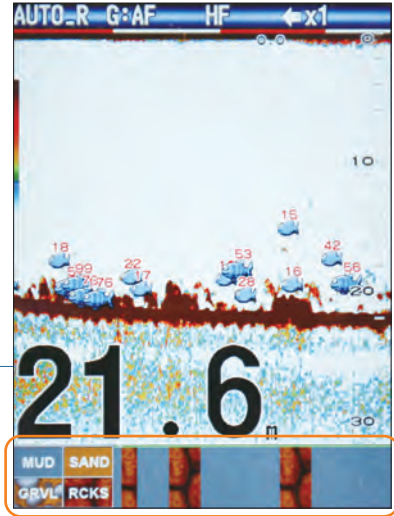
# 一目瞭然！！

## 底質を判別する底質判別機能



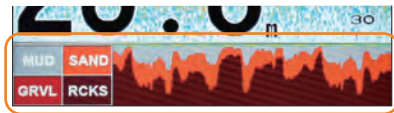
水深5mから100mの間の底質を、岩、小石、砂、泥の4種類の底質タイプに分類し、画面に見やすくグラフィックで表示します。底質の種類やその変化、魚のサイズ、水深などを知ることによって、魚の生息域に応じた釣りのベストポイント選定に役立ちます。

- 注1) 底質判別機能の有効範囲は、水深5mから約100mです。
- 注2) 送受波器はスルーハルまたはトランサム装備が必要です。
- 注3) 底質判別機能設定時は自動的にオートレンジとなります。
- 注4) 吃水値を入力してご使用下さい。
- 注5) 船速10 kn以下でご使用下さい。
- 注6) 本機器により計測された数値は、様々な誤差要因により誤った表現をする場合があります。



グラフィックモード

4種類の底質をわかりやすいグラフィックで表示します。



詳細モード

4種類の底質タイプをその確度に応じて色分け表示します。

## 底付き魚群を判別しやすいホワイトライン機能

海底面を検出して白色で表示するホワイトライン機能を使うことで底付き魚群と海底の識別が容易になります。最強色(海底、大魚群、密度の濃い魚群など)を帯状に白く表示します。0-100%(1%刻み)の範囲で白い幅を設定表示することが可能です。



## 狙った魚の生息域をアラームでお知らせ 複合アラーム機能

魚群アラーム機能6種類 (ACCU-FISH™、魚群、底付き魚群、水温、底質、海底) と航法アラーム2種類 (船速※、到着※) が付いています。

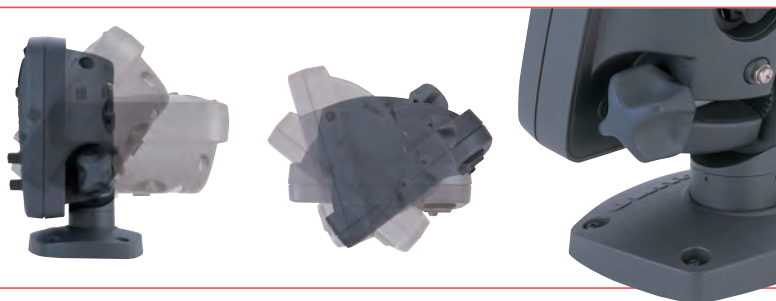
アラーム範囲を設定した場合、その状態に合致するとアラームが鳴ってお知らせします。狙った魚の生息域に合わせてうまく設定することで、ターゲットの見逃し軽減やベストポイントの選定に役立ちます。

※ 航法装置または各種センサーが必要です。

詳細設定	
名前	: ALARM1
アラーム音	: N 9-Y3
魚群タイプ	: ACCU-FISH
開始	: 45cm
範囲設定	: +30cm
魚群タイプ	: 中
水深	
開始	: 30m
範囲設定	: +120m
水温	: 範囲内
開始	: 15.0°C
範囲設定	: 10.0°C
底質	: 岩
海底	: 0m
開始	: 30m
範囲設定	: +173m
▲/▼/◀/▶	: 選択
[入力]	: 登録
[X:ユ]	: 戻る

## ディスプレイを上下左右に調整可能な スイベルマウントハンガーを採用

太陽光の反射の回避や、ディスプレイを確認する位置に合わせて、表示角度を上下左右に自由自在に調節することができます。



## 5.7型 2周波液晶魚群探知機

型式 FCV-628

## S P E C I F I C A T I O N S

### ■仕様

表示器	5.7型カラーLCD、87 mm (W) x 116 mm (H)
解像度	480 x 640ドット (VGA)
周波数	50/200 kHz
送信出力	600 W
送信回数	最大3000 回/分
表示範囲	レンジ2~1200 m、シフト0~1200 m
拡大レンジ	海底直線拡大：2~10 m、 海底追尾拡大・マーカークラ大：2~1200 m
表示モード	1周波単記、2周波併記、拡大併記、航法画面、潮汐、 Aスコープ、マーカークラ大、海底追尾拡大、海底直線拡大
画像送り速度	8段階 (x4、x2、x1、1/2、1/4、1/8、1/16、停止)
感度調節	自動 (フィッシング、クルージング) または手動
機能設定	画像送り、シフト、干渉除去、クラッタ、TVG、色消し、 水温グラフ、ホワイトマーカークラ、ホワイトライン、 目的地リスト、海底表示範囲、フィッシュマーク
RezBoost™	指定の送受波器が必要
ACCU FISH™	大/小 (マーク選択：4種類)
底質判別	4種類
付加機能	探見丸システム対応
データ入出力	IEC61162-1 (NMEA0183 Ver. 1.5/2.0/3.0) 入力：BWC、GGA、GLL、GNS、HDG、HDT、MDA、MTW、 MWV、RMA、RMB、RMC、VHW、VTG、XTE、ZDA 出力：DBS、DBT、DPT、MTW*、RMB*、VHW*、TLL* ※外部データ入力が必要
防水性能	IP56
電源	DC12-24 V、1.1-0.5 A

### ■構成

指示器 x 1 (約1.3 kg)  
工事材料、予備品、付属品

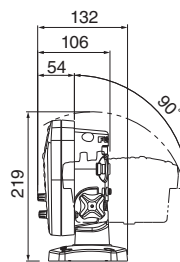
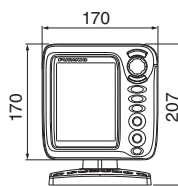
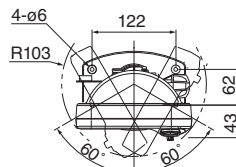
### ■オプション

- 送受波器：520-5PSD、520-5MSD、520-PLD、525-5PWD、  
525T-PWD、525T-BSD、525T-LTD/12、525T-LTD/20、  
525STID-MSD、525STID-PWD、SS60-SLTD/12、  
SS60-SLTD/20
- 水温船速センサー ST950
- 水温センサー T-04MSB、T-04MTB
- ケーブル組品 (送受波器・水温センサー用)
- 複合ケーブル (NMEA0183+POWER)
- NMEAデータ変換器 (IF-NMEA2K2)
- インナーハルキット\*\*

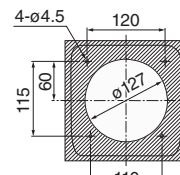
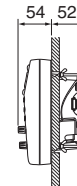
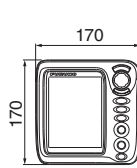
\*\*送受波器をインナーハル装備した場合は減衰によりRezBoost™、底質判別が機能しません。  
ACCU-FISH™機能では単体魚が検出できない、または小さめに表示する場合があります。

### 指示器

ブラケットタイプ 1.3 kg



フラッシュマウントタイプ 0.9 kg



取付穴サイズ

### 相互系統図



### 探見丸システム

FCV-628は探見丸システムの親機として  
使用することができます。

※子機 (探見丸CV) ・アンテナについては株式会社シマノにて販売しています。

商標の扱い：本カタログに記載されている社名、製品名は、一般に各開発メーカーの登録商標または商標です。

#### ★ご購入の前に

- 仕様および外観は機器改良のため予告なく変更することがあります。
- 当製品をお買い上げの場合、取付工事費・オプション費等は別途ご請求させていただきます。
- 印刷物と製品とでは多少色合いが異なる場合があります。あらかじめご了承ください。
- このカタログの内容詳細については販売店または当社におたずね下さい。
- 類似品にご注意下さい。



安全に  
関する  
ご注意

- ご使用前に「取扱説明書」をよくお読みの上、  
正しくお使い下さい。

## 古野電気株式会社

〒662-8580 兵庫県西宮市芦原町9番52号 [www.furuno.com](http://www.furuno.com)

本社/国内営業部 (0798)63-1085  
北海道支店/札幌営業所 (011)561-7261  
●釧路営業所 (0154)25-7831  
●稚内営業所 (0162)22-2815  
東日本支店/東京営業所 (03)5687-0421  
●八戸営業所 (0178)33-7415  
●石巻営業所 (0225)93-0701  
●銚子営業所 (0479)25-0255

東海北陸支店/焼津営業所 (054)628-7181  
●名古屋営業所 (052)951-6061  
●伊勢営業所 (0596)28-7177  
●金沢営業所 (076)262-3326  
西日本支店/神戸営業所 (0798)63-1281  
●田辺営業所 (0739)24-9531  
●堺港営業所 (0859)44-3221  
●高知営業所 (088)832-7171  
●徳島営業所 (088)662-6580  
●宇和島営業所 (0895)23-2613

北九州支店/長崎営業所 (095)861-3261  
●萩営業所 (0838)25-3151  
●下関営業所 (083)267-9111  
●佐世保営業所 (0956)48-4440  
●福岡営業所 (092)711-1777  
南九州支店/宮崎営業所 (0987)64-1108  
●鹿児島営業所 (099)266-1828  
●延岡営業所 (0982)21-2161  
●沖縄営業所 (098)863-7779

本社/船舶営業部 (0798)63-1087  
●関東支店 (03)5687-0432  
●広島支店 (084)993-9777  
●今治営業所 (084)993-9777  
●福岡駐在所 (092)711-1778

※ 弊社問合せ先は事情により変更される場合があります。弊社ホームページに最新情報を掲載していますので、ご参照下さい。

カタログNo. CA000002253  
G-2401LB