

FURUNO

12.1型 カラーGPSプロッタ / GPSプロッタ魚探

型式

GP-3700/3700F

DR-100/DM-200と接続で
僚船データを
画面上に表示!



FURUNO

GPSアンテナ



※GP-3700Fのみ

www.furuno.com



魚影を捉える充実の魚探機能 (GP-3700Fのみ)

底質判別機能

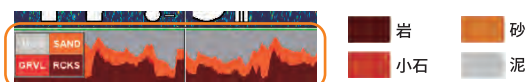


水深5~100 mの間の底質を岩/小石/砂/泥の4種類のタイプに分類し、魚探画面上にわかりやすく表示します。底質の種類や変化を知ることにより、魚の生息域に応じたベストポイントの選定に役立ちます。

- ・ 送受波器はスルーハル、トランスラム装備が必要です。
- ・ 底質判別機能設定時は自動的にオートレンジになります。
- ・ 船速10 kn以下にする必要があります。
- ・ 本機器が示す底質情報は、様々な要因により誤差を含む場合があります。



グラフィックモード※ 4種類の底質をわかりやすくグラフィック表示



詳細モード※ 4種類の底質タイプをその確度に応じて色分け表示

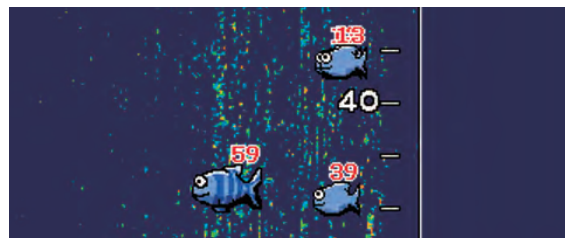
※映像内の凡例は英語表記になります。

魚のサイズをセンチ表示するACCU-FISH™機能



送受波器へ返ってきたエコーから、それが単体魚か魚群なのかをフルノ独自のデジタル技術を用いて瞬時に判別。水深2~100 mの間で10~199 cmまでの魚の大きさを魚探画面上に数値やマークで表示します。

- ・ 2周波 (50/200 kHz) 一体型の送受波器が必要です。
- ・ 本機能で計測された数値は、様々な要因により誤った表現をする場合があります。



魚探映像のスクロールバックが可能

過去の魚探映像を確認することができます。映像をもう一度見たい時に大変便利です。

2周波対応 高性能魚探内蔵

周波数50/200 kHzの2周波、出力は600 W/1 kWに対応。

(1 kWはオプション)



業界初！音声読み上げ機能搭載

●GP-3500シリーズの自船航跡・マーク等の登録情報を継承可能※1

ポイントデータ等を取り込む事ができます。今まで培われた独自のデータをそのまま有効に活用して頂けます。

●プロッタ画面でAISターゲット、ターゲットトラッキング (TT) 情報の表示が可能な物標追尾機能搭載！

AISターゲット100点、TTターゲット100点を表示可能です。(AIS、及びターゲットトラッキング情報の入力が必要)

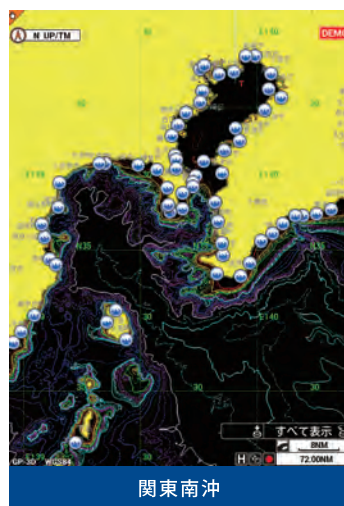
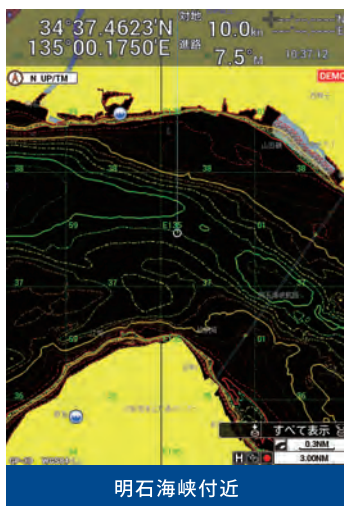
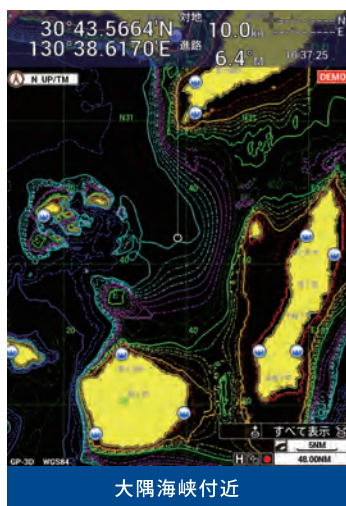
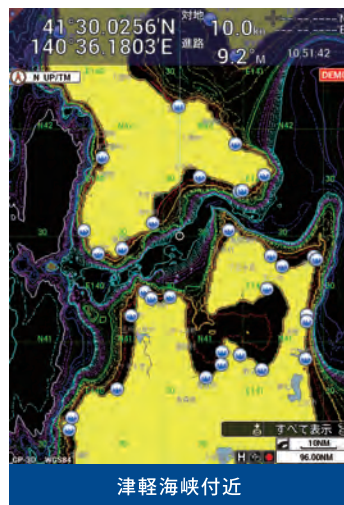
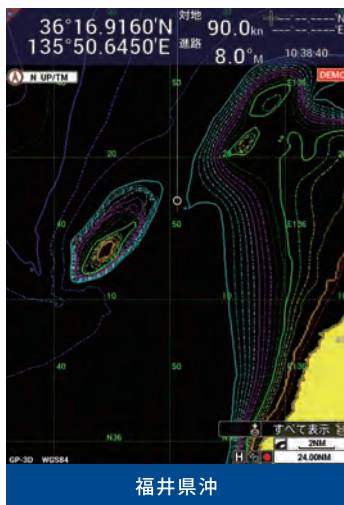
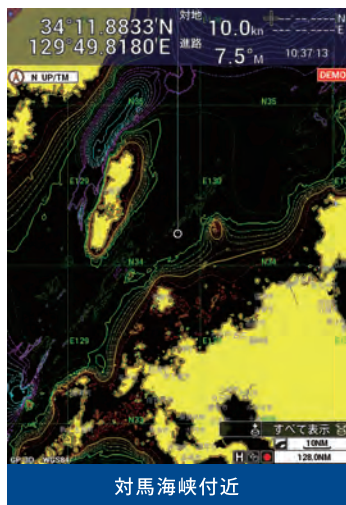
●海岸線データを瞬時に描画

●条件に合わせてマークの表示/ 非表示を容易に切替え

●自船航跡30,000点、マーク30,000点を保存可能

●プロッタ画面の2分割表示が可能

日本全国のnew pec※を標準搭載！ 詳細な海底地形図が充実



※1 データの移動・変換作業が必要です。詳しくは販売店または当社にお問い合わせください。

※new pecをフルフォーマットに変換しています。日本水路協会が発行する航海用電子参考図(new pec)とは表現が一部異なります。

※紙海図の代替としての活用はできません。航海上の判断には海図を使用してください。



トラックボール

使いやすさにこだわったユーザーインターフェイス

① 操作性抜群! 大型キーの採用

高速走行時など、揺れの激しい船上での操作性を考慮し、大型キーを採用しました。

③ 揺れの激しい船上での操作性を考慮したユーザーキー

すぐに使いたい機能を画面下のユーザーキーに登録するとワンタッチで呼び出しができます。

⑤ 多彩な表示モード。画面切り替えはボタンひとつでワンタッチ

プロッタ、航法情報、コンパス※1、魚探※2などの表示画面を、お好みに合わせて自由にカスタマイズできます。

※1 センサーとの接続が必要 ※2 GP-3700Fのみ

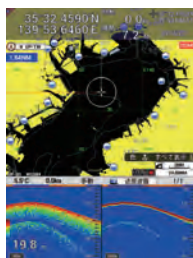
② クリアな映像を表現する

大画面12.1型カラー液晶ディスプレイ

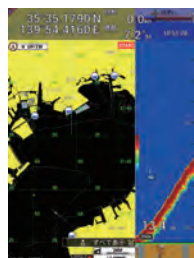
IPS液晶画面採用により色彩豊かなカラー液晶表示で、地域名や詳細部分もくっきりと表示します。

④ 操作を容易にするトラックボール

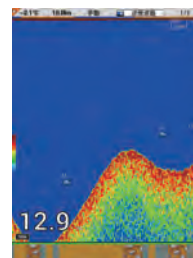
トラックボールとの併用で、操作性を格段に高めています。



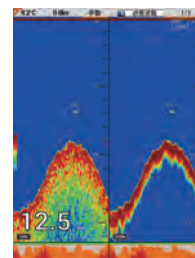
横割り併記



縦割り併記



魚探1周波画面



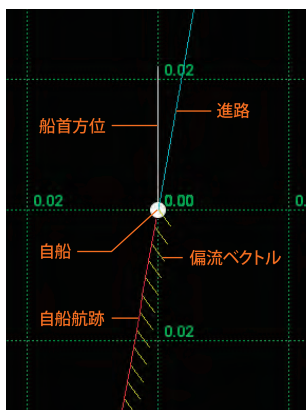
魚探2周波画面

充実した便利な機能

表層の流れを可視化できる 簡易偏流演算機能※

潮流や風の影響を、偏流ベクトル表示により視覚的に判断できます。燃費効率に大きく貢献できます。

※ 各種センサーとの接続が必要



簡易偏流表示

漁獲データ管理機能

ポイントを打つと、そのポイントでの潮位、水温、偏流、底質などの情報が一括で登録され、ポイント登録時点の画面キャプチャーまでも登録・表示できます。簡単に豊富なポイント情報を獲得できる優れた機能です。

UNDO (元に戻す) / REDO (やり直す) 機能搭載

誤ってポイントを消去してしまった時など、簡単に元に戻すことができる便利な機能です。

設定した項目を音声で案内。 音声読み上げ機能

航行情報や気象情報、水温情報など、僚船から送られてきた文字情報をスピーカーから読み上げます。外付けスピーカーを接続すれば、甲板で作業しながらでも音声を確認できます。

音声アラーム機能 (警報機能)

設定した到着時刻、離脱、コースずれ、侵入、船速、航行距離、AIS、CPA/TCPA、水温、潮目、深度、魚群、単体魚、底質判別、などの各種音声アラーム機能を搭載しています。

記録したい画面を保存できる 便利なスクリーンショット機能

マークと連動した魚探映像など、記録したい画面をワンタッチでデータ保存。本体に記録したデータは、USBポートから簡単に取り出すことができます。



僚船データや海岸局からの 情報を画面表示！

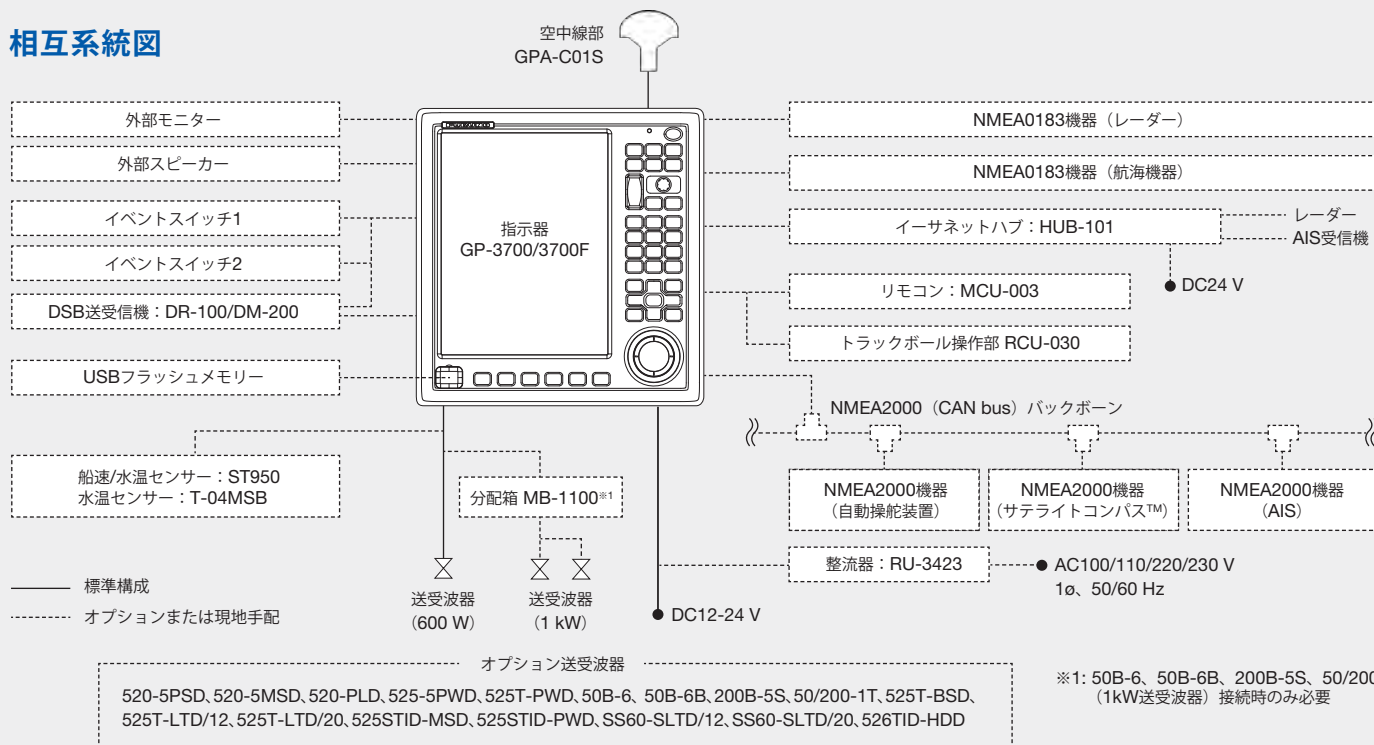
“見える無線機”で好評を博しているフルノ DR-100/DM-200を接続すると、僚船や海岸局から送信される様々な情報をGP-3700/Fの画面上に表示できます。また、受信した情報の音声案内も可能です。



GP-3700/3700F

DR-100/DM-200

相互系統図



仕様

1. 指示器

表示器	12.1型 カラーTFT液晶ディスプレイ
有効表示画面	SVGA、600 x 800 ドット
輝度	400 cd/m ²
表示図法	メルカトル
作図範囲	緯度85度未満
表示モード	プロッタ、魚探*、コンパス、衛星確認、潮汐グラフ ※GP-3700Fのみ

2. GPS 受信部

受信チャンネル	GPS: 12チャンネル、12衛星パラレル、MSAS: 2チャンネル
受信周波数	1575.42 MHz
受信コード	GPS/MSAS L1C/A
測位精度	GPS 約10 m(95%時間、HDOP ≤ 4、2drms) MSAS 約7 m(95%時間、2drms)
追尾速度	999 kn
捕捉時間	90秒
測位更新周期	1秒

3. プロッタ機能

表示範囲	0.025~1024海里(赤道付近)
航跡表示記憶間隔	時間(1秒~99分59秒)または距離(0.01~9.99海里)
記憶点数	1,100,000点(現記録ブロック+内部メモリー10ブロック分) 1ブロック当り点数の内訳 自船航跡 30,000点 マーク・ライン 30,000点 他船航跡 40,000点(TT/AIS/僚船/GPSブイ、各10,000点)
目的地	3,500点(QP100点)
ルート	200ルート(1ルート100点)、1簡易ルート
警報の種類	到着/離脱、コースずれ/侵入、特定物標接近、船速、航行距離、水温*、深度*、潮目*、自船位置測位不能/消失、AIS接近/消失、外部AIS、CPA/TCPA、ティアラレンシャル測位中断 ※外部データ入力が必要
海岸線	航海用電子参考図(new pec)* *フルフォーマット
データ表示	自船緯度・経度、船速、線種、線色、日時、潮流*1、風速(真/相対)*1、水深*2、水温*1、漁区、表示範囲(縮尺)、目的地位置、目的地までの距離・方位、カーソル位置(緯度・経度)、カーソルまでの距離・方位 ※1 各種外部データの入力が必要 ※2 GP-3700Fは外部データの入力が必要(GP-3700F標準)

4. 魚探部(GP-3700F)

送信周波数	50/200 kHz の2周波
出力	600 W / 1 kW* ※1 kW送受波器50/200-TTを接続時には、分配箱MB-1100が必要
表示範囲	標準: 5、10、20、40、80、150、300、500 m シフト: 0~1200 m
拡大表示画面	海底直線拡大/海底追尾拡大/マーカ拡大/底質判別併記
オートモード	クルージングモード/フィッシングモード選択
画像送り	6段階
主な機能	底質判別機能、ACCU-FISH、スクロールバック、A-スコープ、水温グラフ

5. インターフェイス

ポート数	NMEA(IEC61162-1): 3ポート、NMEA0183 V1.5/2.0/3.0/4.1、4800/38400 bps LAN: 1ポート、イーサネット、100Base-TX USB: 2ポート、USB2.0、TYPE A (全面: USBメモリ接続用、背面: 操作部接続用) NMEA2000: 1ポート 外部スピーカー: 1ポート、4Ω/5W 映像出力: 1ポート(アナログVGA) 接点信号 BK: 1ポート、イベント入力: 2ポート
データセンテンス	(入力) ALR、BLV、CRQ、CUR、DBK、DBS、DBT、DPT、GGA、GLL、GNS、HDG、HDM、HDT、MSK、MTW、MWV、RMA、RMB、RMC、THS、TLL、TTM、VDM、VDR、VHW、VTG、VWR、VWT、ZDA (出力) AAM、APB、BOD、BWC/BWR、DBT/DPT、DTM、GGA、GLL、GNS、GSA、GSV、GTD、HDG、HDT、MSK、MSS、MTW、MWV、RMA、RMB、RMC、RTE、THS、TLL、TTM、VHW、VTG、WPL、XTE、ZDA
出力Pセンテンス	(PFEC) drcmd、pidat

NMEA2000PGN (入力)	059392/904、060928、061184、126208/464/720/996、127237/250、129038/039/040/041/538/793/794/798/809/810、130577/816/817/818/819/820/821/827
(出力)	059392/904、060928、061184、126208/464/720/992/993、127258、128267/275、129025/026/029/033/283/284/285/538/539、130822/823/827

6. 電源

DC 12-24 V、2.5-1.3 A (GP-3700)
DC 12-24 V、2.8-1.5 A (GP-3700F)

7. 環境条件

動作温度範囲	空中線部 -25°C~+70°C 指示器・操作部 -15°C~+55°C リモコン -20°C~+60°C
相対湿度	93%以下(+40°C)
保護等級	指示部: IPX2 GPSアンテナ: IP56

構成

(GP-3700F)

- 指示器
- 空中線部
- 送受波器
- 工事材料、付属品、予備品

(GP-3700)

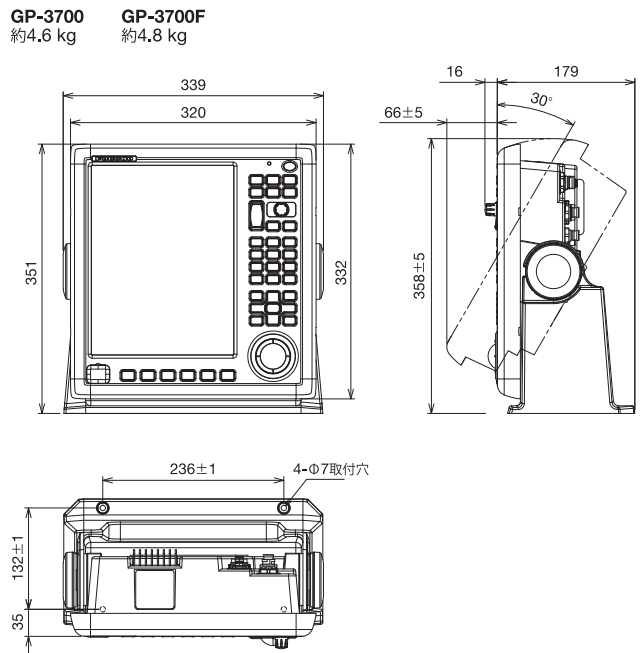
- 指示器
- 空中線部
- 工事材料、付属品、予備品

(オプション)

- トラックボール操作部 ●リモコン ●モニターオプション
- フラッシュマウント(指示器用)
- フラッシュマウント固定金具(トラックボール操作部用)
- 空中線部(GPS用) ●アンテナケーブルセット ●ジョイントボックス
- 送受波器* ●トライデューサ* ●分配箱* ●整流器* ●水温センサー*
- 船速/水温センサー* ●インナーハルキットS*
- アンテナベース(L型、直型、レール用) ●マスト取付金具
- 工事材料 ●LANケーブル組品 ●ケーブル組品 ●MJケーブル組品

※ GP-3700Fのオプションです。

外寸図



商標の扱い: 本カタログに記載されている社名、製品名は、一般に各開発メーカーの登録商標または商標です。

★ご購入の前に

- 仕様および外観は機器改良のため予告なく変更することがあります。
- 当製品をお買い上げの場合、取付工事費、オプション費等は別途ご請求させていただきます。
- 印刷物と製品とでは多少色合いが異なる場合があります。あらかじめご了承ください。
- このカタログの内容詳細については販売店または当社におたずね下さい。
- 類似品にご注意下さい。



安全に関する
ご注意

- ご使用前に「取扱説明書」をよくお読みの上、正しくお使い下さい。

古野電気株式会社

〒662-8580 兵庫県西宮市芦原町9番52号 www.furuno.com

本社/国内営業部	(0798)63-1085
北海道支店/札幌営業所	(011)561-7261
●釧路営業所	(0154)25-7831
●稚内営業所	(0162)22-2815
東日本支店/東京営業所	(03)5687-0421
●八戸営業所	(0178)33-7415
●石巻営業所	(0225)93-0701
●跳子営業所	(0479)25-0255

東海北陸支店/焼津営業所	(054)628-7181
●名古屋営業所	(052)951-6061
●伊勢営業所	(0596)28-7177
●金沢営業所	(076)262-3326
西日本支店/神戸営業所	(0798)63-1281
●田辺営業所	(0739)24-9531
●堺港営業所	(0859)44-3221
●高知営業所	(088)832-7171
●徳島営業所	(088)662-6580
●宇和島営業所	(0895)23-2613

北九州支店/長崎営業所	(095)861-3261
●秋営業所	(0838)25-3151
●下関営業所	(083)267-9111
●佐世保営業所	(0956)48-4440
●福岡営業所	(092)711-1777
南九州支店/宮崎営業所	(0987)64-1108
●鹿児島営業所	(099)266-1828
●延岡営業所	(0982)21-2161
●沖縄営業所	(098)863-7779

本社/船舶営業部	(0798)63-1087
●関東支店	(03)5687-0432
●広島支店	(084)993-9777
●今治営業所	(084)993-9777
●福岡駐在所	(092)711-1778

カタログNo. CA000002327
J-2402LB

※ 弊社問合せ先は事情により変更される場合があります。弊社ホームページに最新情報を掲載していますので、ご参照下さい。