

FURUNO

8.4型 カラー液晶レーダー

型式 MODEL1815



www.furuno.com

出力4 kW! 低消費電力化を実現した



- レーダー操作資格不要の出力4 kW ※
- 視認性に優れた8.4型カラー液晶ディスプレイ
- 小型艇に最適な防水構造
- 最大消費電力は約38 W

※無線局免許申請は必要

8.4型 カラー液晶レーダー

型式 MODEL 1815

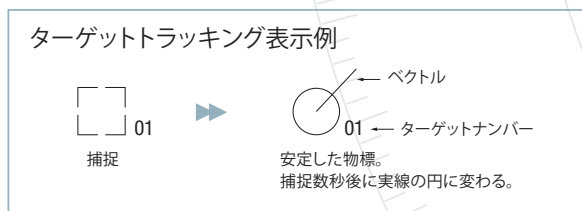


**ターゲット捕捉からベクトル表示までの時間はわずか数秒!
確かなタッチで安全航行をアシスト!**

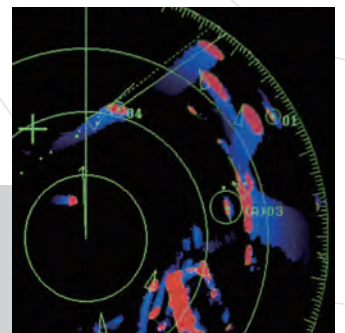
他船の船速と進路方位を瞬時に演算表示する「ファストターゲットトラッキング機能」※

船速、進路方位など他船動向の分析結果をベクトルで表示します。船が混雑する海域において、他船の動きを瞬時に把握することにより衝突防止の一助となります。最大10物標の表示と警報が可能です。

※船首方位信号と船速信号が必要



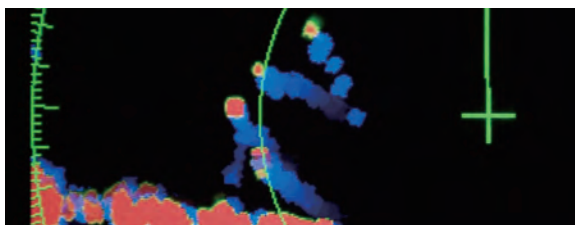
これまで約3分かかっていた捕捉時間を大幅に短縮。安定したターゲットであれば最速1秒でベクトルを表示!



動いている物標のみを尾引き表示する「真エコートレイル機能」※

レーダーで捉えた物標に残像を表示しますので、物標の動く速度や移動方向を一目で確認することができます。

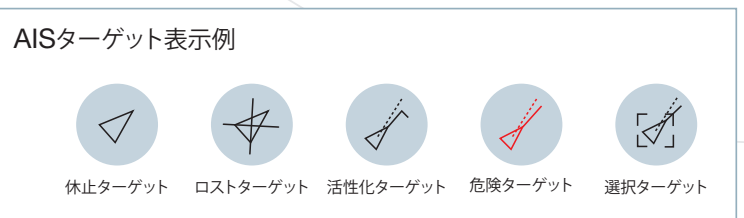
※船首方位信号と自船位置情報(L/L)が必要



安心をサポートするレーダー機能! 船舶情報を表示する「AIS表示」※

他船の位置、針路、船速、船名などの船舶情報を表示します。目視できない他船の存在や動向も確認することができます。安全航海をサポートします。最大100物標のAISターゲット情報が表示可能です。

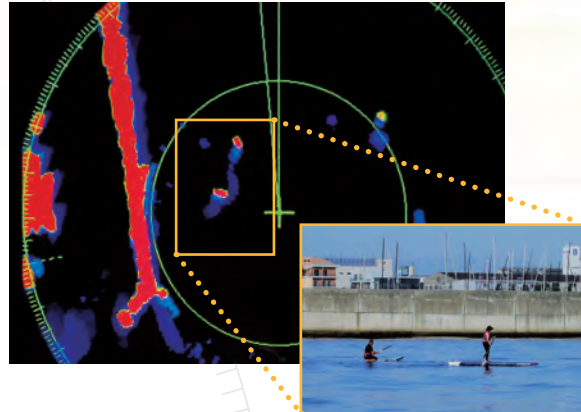
※航法機器およびAIS機器の接続が必要



小型軽量のマリンレーダー。

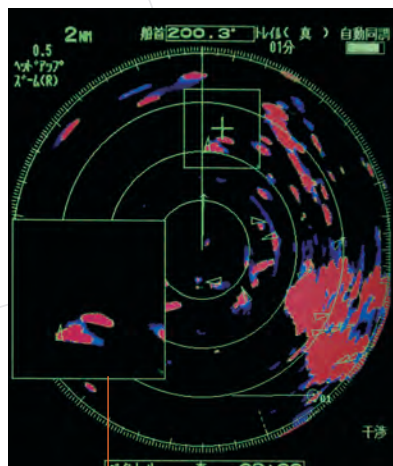
近距離の物標も鮮明に表示する優れた探知性能

他船、ブイ、島、海面に浮く障害物もしっかりキャッチし、小さな物標も鮮明に表示します。



自船の回りに浮かぶカヤックやパドルボートもはっきりと捉えます。

確認したいエリアを拡大表示する「ズーム機能」



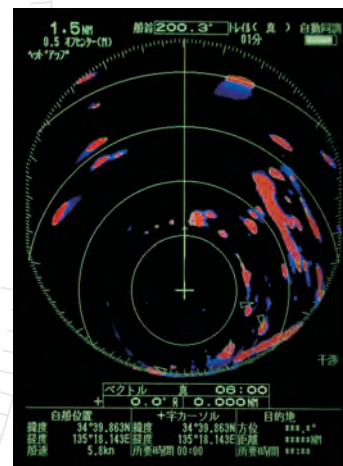
拡大表示

用途にあわせて選べる5つの表示モード

- **ヘッドアップ**
船首線を常に真上に表示します。
- **コースアップ**※1
設定した目的地方向を常に真上に表示します。
- **ノースアップ**※1
真北が画面の真上(0°)に固定されます。
- **トルービュー**※1
自船の旋回に合わせてエコーが滑らかに追従します。
- **真運動**※2
陸などの固定物標は動かず、自船が画面上を移動します。
“オフセンター”をONにすると、自船位置を中心からずらして表示します。

※1 船首方位信号が必要

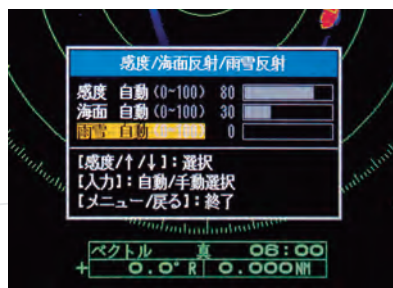
※2 船首方位信号、自船位置信号が必要



真運動表示

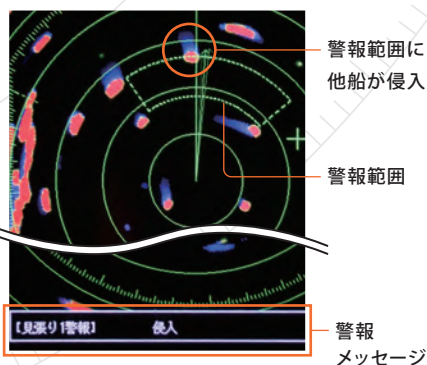
感度や不要波除去は自動

物標を適正に表示する感度調節や海面反射、雨雪反射などの不要波除去は自動で行います。レーダー操作が初めての人にも安心してお使いいただけます。
(手動調節も可能)



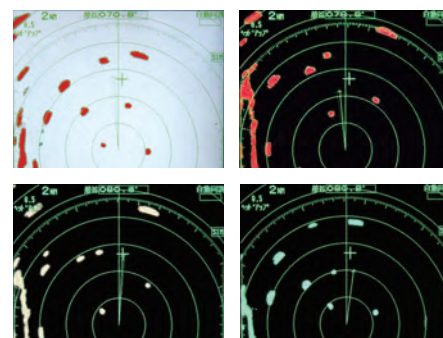
衝突防止に役立つ「見張り警報」

設定した範囲に侵入した船舶、島や岩礁などの障害物を自動で検知し、電子音でお知らせします。



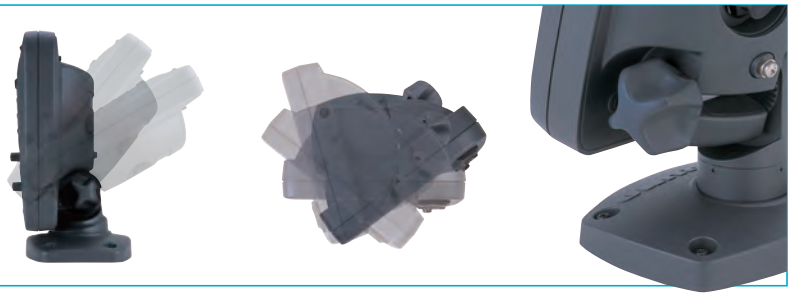
エコー色のバリエーションが充実

直射日光時や曇天、夜間など状況に応じて最適なエコー色を選択できます。



ディスプレイの角度を調整できる スイベルマウントハンガーを採用

直射日光の映り込みや視認性、設置場所を考慮して、ディスプレイの角度を自由自在に調節することができます。



■仕様

1. 空中線部

タイプ 45 cm 型
ビーム幅 水平 5.2°、垂直 25°
回転数 24 rpm

2. 送受信部

周波数・電波型式 9410±30 MHz, P0N
送信出力 4 kW
距離範囲 0.0625~36 NM

3. 指示部

画面タイプ 8.4型カラーLCD、
640×480 ドット (VGA)
表示モード ヘッドアップ、コースアップ*、ノースアップ*、
トルレービュー*、真運動**
*船首方位信号 **船首方位信号と自船位置信号が必要
機能 ファスターゲットトラッキング、AIS、真エコートレイル
表示レンジ 0.0625~36 NM (最大16段階)
エコートレイル 15、30秒、1、3、6、15、30分、または連続
インターフェイス 入力: ALR, BWC, BWR, DBT, DPT, GGA, GLL,
GNS, GSA, GSV, HDG, HDT, HDM, MTW,
MWV, RMB, RMC, THS, TTM, VDM,
VHW, VTG, VWR, VWT, XTE, ZDA
出力: ACK, RSD, TLL, TTM

4. 環境条件

使用温度範囲 指示部: -15℃ ~ +55℃
空中線部: -25℃ ~ +55℃
防水性能 指示部: IP56
空中線部: IP26

5. 電源

DC 12-24 V: 3.2-1.6 A (待機電力: 0.8-0.4 A)

■構成

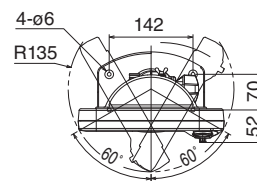
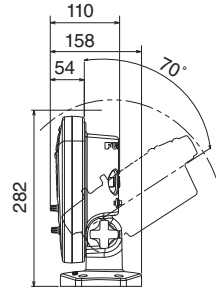
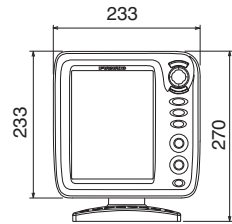
指示部 RDP-157 ×1
空中線部 RSB-127 ×1
工事材料、予備品、付属品

■オプション

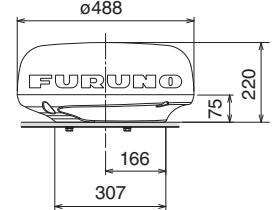
- アンテナ取付台 OP03-209 ●外付ブザー OP03-21
- NNMEAデータ変換器 IF-NMEA2K2
- ジャンクションボックス FI-5002 ●フラッシュマウントキット

外寸図

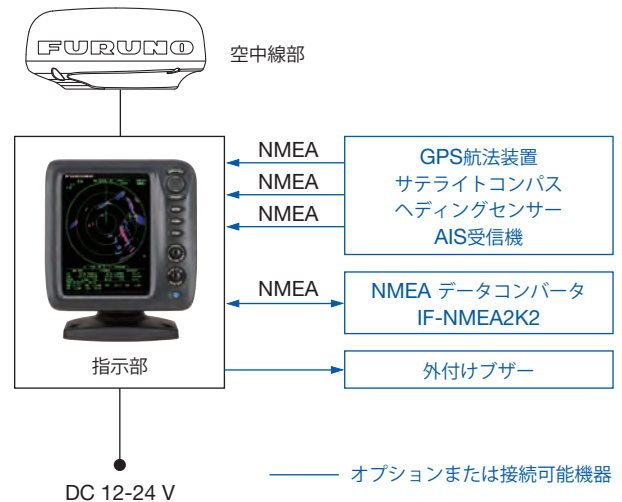
指示部 2.2 kg



空中線部 6.5 kg



相互系統図



商標の扱い: 本カタログに記載されている社名、製品名は、一般に各開発メーカーの登録商標または商標です。

★ご購入の前に

- 仕様および外観は機器改良のため予告なく変更することがあります。
- 当製品をお買い上げの場合、取付工事費、オプション費等は別途ご請求させていただきます。
- 印刷物と製品とでは多少色合いが異なる場合があります。あらかじめご了承ください。
- このカタログの内容詳細については販売店または当社におたずね下さい。
- 類似品にご注意下さい。



安全に
関する
ご注意

- ご使用前に「取扱説明書」をよくお読みの上、正しくお使い下さい。

古野電気株式会社

〒662-8580 兵庫県西宮市芦原町9番52号 www.furuno.com

本社/国内営業部 (0798)63-1085
北海道支店/札幌営業所 (011)561-7261
●釧路営業所 (0154)25-7831
●稚内営業所 (0162)22-2815
東日本支店/東京営業所 (03)5687-0421
●八戸営業所 (0178)33-7415
●石巻営業所 (0225)93-0701
●銚子営業所 (0479)25-0255

東海北陸支店/焼津営業所 (054)628-7181
●名古屋営業所 (052)951-6061
●伊勢営業所 (0596)28-7177
●金沢営業所 (076)262-3326
西日本支店/神戸営業所 (0798)63-1281
●田辺営業所 (0739)24-9531
●堺港営業所 (0859)44-3221
●高知営業所 (088)832-7171
●徳島営業所 (088)662-6580
●宇和島営業所 (0895)23-2613

北九州支店/長崎営業所 (095)861-3261
●秋営業所 (0838)25-3151
●下関営業所 (083)267-9111
●佐世保営業所 (0956)48-4440
●福岡営業所 (092)711-1777
南九州支店/宮崎営業所 (0987)64-1108
●鹿児島営業所 (099)266-1828
●延岡営業所 (0982)21-2161
●沖縄営業所 (098)863-7779

本社/船舶営業部 (0798)63-1087
●関東支店 (03)5687-0432
●広島支店 (084)993-9777
●今治営業所 (084)993-9777
●福岡駐在所 (092)711-1778