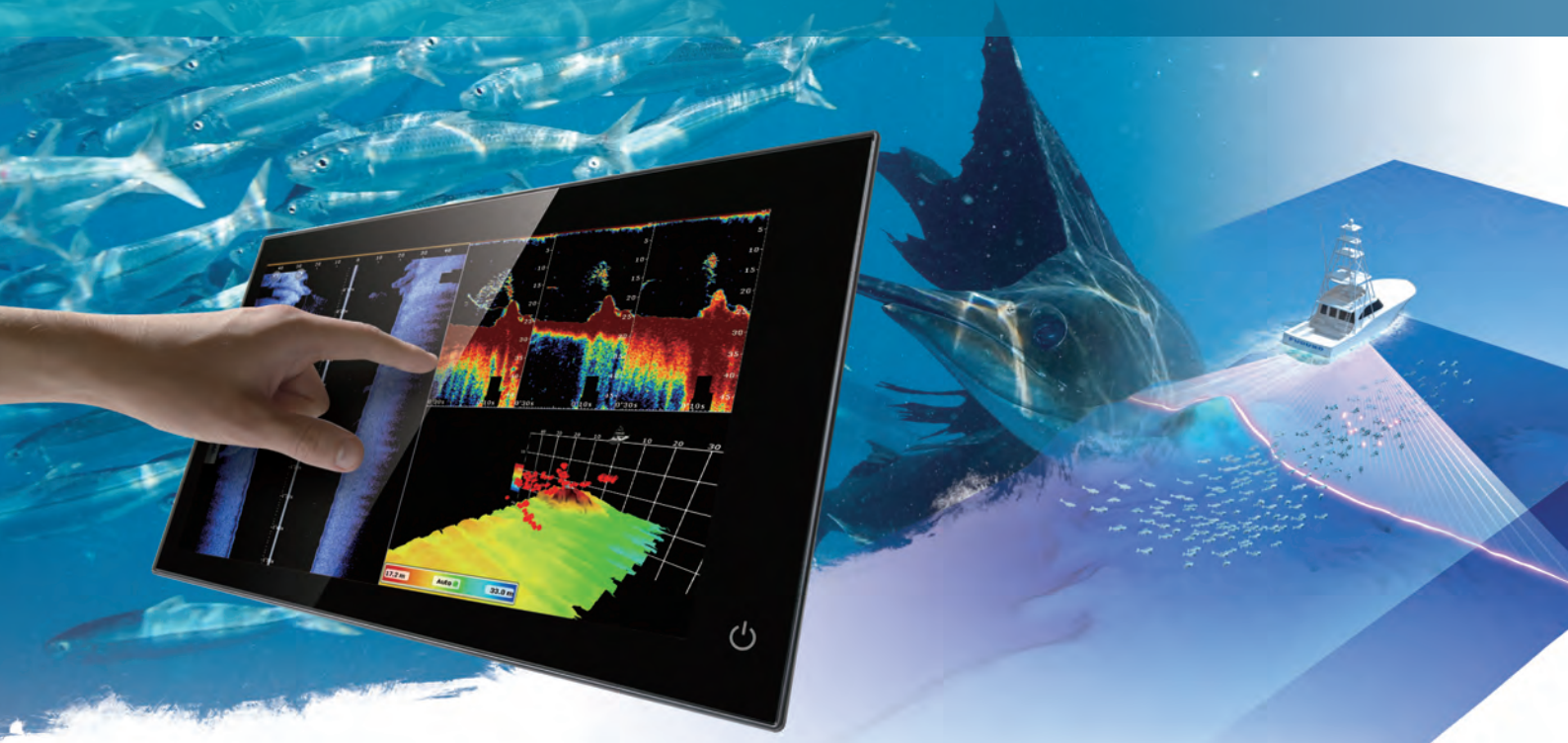


深場、広範囲の魚群と海底を鮮明な3D映像で表示！



ネットワークマルチビームソナー

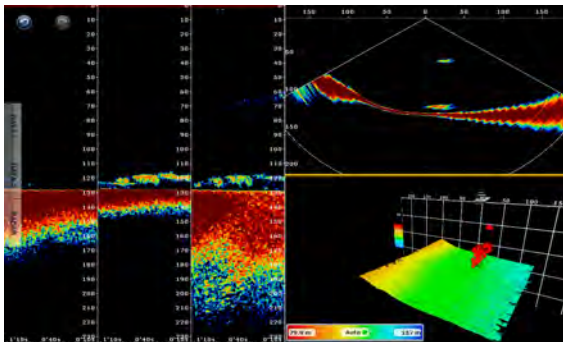
型式 **DFE-3D**



NMEAアワード
2020/2021/2022
2023受賞



※接続機器: TZT9F/12F/16F/19F, TZT2BB, SFD-1010/1012



水深: 130 m

深場でも驚くほど鮮明に魚群、海底を映し出す

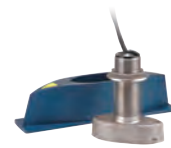
左右120° 幅の範囲におけるリアルタイムな魚群分布や動きに加え、詳細な海底状況を全て同時に把握することができます。

- 左右120° 幅での探知範囲は最大200 m*
- 直下に限れば最大300 m*まで探知可能

※ 装備方法や海中・海底の状況によって異なります。



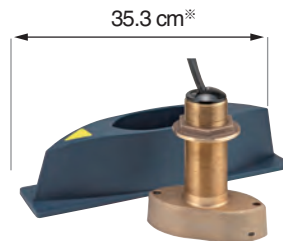
送受波器 TM54



送受波器 SS54



送受波器 CM54



送受波器 B54

動揺センサー内蔵、小型高機能送受波器

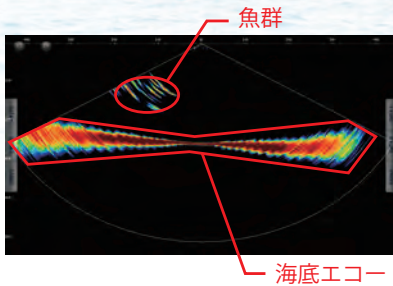
- 水温センサーに加え、動揺センサーを内蔵した小型送受波器を採用することで、様々なタイプの艇への装備を可能にしました。
- 動揺センサーによってロール・ピッチによる映像のずれを補正し、荒れた海況でも安定したクリアな映像を提供します。

詳しくは製品サイトへ
www.furuno.com



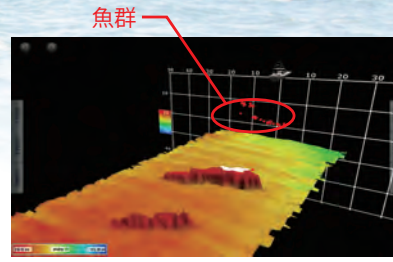
ボートフィッシングにおける実用性に優れた4つのモードを搭載

断面モード



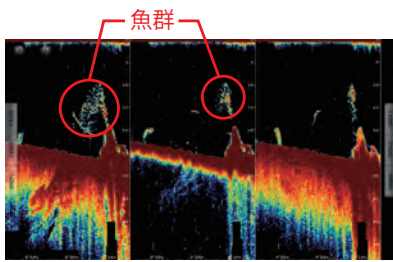
左右120° 幅の範囲をリアルタイムに表示できます。瞬時にベイトフィッシュの分布や海底形状を把握するのに最適なモードです。

3D履歴モード



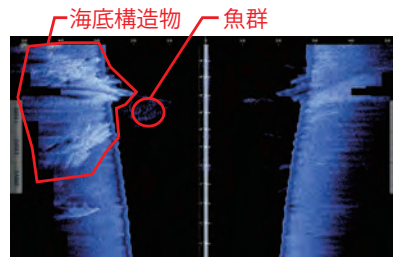
海底地形と魚群の位置関係を視認性に優れた3D映像で表示できます。フィッシングポイントの選定や海底形状の変化の把握に適したモードです。

マルチ魚探モード(シングルビーム/トリプルビーム)



自船直下に加え、左右方向の魚探映像を並べて表示できるトリプルビームモードでは、同時に3方向の魚群、海底地形を把握することができます。シングルビームモードではAスコープも利用可能です。

サイドスキャンモード



精細な映像を得られるため、沈船や漁礁といった構造物の形状や位置関係の把握に威力を発揮します。

仕様

1. 全般

周波数	165 kHz
出力	800 W
最小検出深度	3 m
表示レンジ	5-1200 m
探知距離	200 m※ (左右120°幅の範囲において) 300 m※ (自船直下) ※装備方法や海中・海底の状況によって異なります。
画面モード	マルチ魚探(シングルビーム・トリプルビーム) サイドスキャン/断面/3D履歴
本体サイズ(mm)	DFF-3D:316 (H) x 380 (W) x 120 (D) 送受波器 165T-B54/SS54:175 (H) x 353 (W) x 83 (D) 165T-TM54:278 (H) x 161 (W) x 137 (D) 165T-CM54:187 (H) x 123 (W) x 90 (D)

2. インターフェイス

LAN	1 ポート、イーサネット10/100 Base-TX
外部KP	1 ポート (オプションの外部KPキットが必要)

3. 環境条件

使用温度範囲	本体:-15℃~+55℃ 送受波器:-5℃~+35℃
相対湿度	93%以下(+40℃)
保護等級	IP55

4. 電源

DFF-3D	DC12-24 V, 1.4-0.7 A
整流器 (PR-62, オプション)	AC 100/110/220/230 V, 単相, 50/60 Hz

構成

標準	DFF-3D
マルチビームソナー	B54, SS54 (スルーハル型)
送受波器 (選択)	または TM54 (トランサム型) CM54 (タンク型)

オプション

外部KPキット	
LANケーブル組品 (2 m/10 m)	
整流器	PR-62



安全に関する
ご注意

- ご使用前に「取扱説明書」をよくお読みの上、正しくお使い下さい。

相互系統図



商標の扱い:本カタログに記載されている社名、製品名は、一般に各開発メーカーの登録商標または商標です。

★ご購入の前に

- 仕様および外観は機器改良のため予告なく変更することがあります。
- 当製品をお買い上げの場合、取付工事費、オプション費等は別途ご請求させていただきます。
- 印刷物と製品とでは多少色合いが異なる場合があります。あらかじめご了承下さい。
- このカタログの内容詳細については販売店または当社におたずね下さい。
- 類似品にご注意下さい。

古野電気株式会社

〒662-8580 兵庫県西宮市芦原町9番52号 www.furuno.com

本社/国内営業部	(0798)63-1085
北海道支店/札幌営業所	(011)561-7261
●釧路営業所	(0154)25-7831
●稚内営業所	(0162)22-2815
東日本支店/東京営業所	(03)5687-0421
●八戸営業所	(0178)33-7415
●石巻営業所	(0225)93-0701
●銚子営業所	(0479)25-0255

東北北陸支店/焼津営業所	(054)628-7181
●名古屋営業所	(052)951-6061
●伊勢営業所	(0596)28-7177
●金沢営業所	(076)262-3326
西日本支店/神戸営業所	(0798)63-1281
●田辺営業所	(0739)24-9531
●堺港営業所	(0859)44-3221
●高知営業所	(088)832-7171
●徳島営業所	(088)662-6580
●宇和島営業所	(0895)23-2613

北九州支店/長崎営業所	(095)861-3261
●秋営業所	(0838)25-3151
●下関営業所	(083)267-9111
●佐世保営業所	(0956)48-4440
●福岡営業所	(092)711-1777
南九州支店/宮崎営業所	(0987)64-1108
●鹿児島営業所	(099)266-1828
●延岡営業所	(0982)21-2161
●沖縄営業所	(098)863-7779

本社/船舶営業部	(0798)63-1087
●関東支店	(03)5687-0432
●広島支店	(084)993-9777
●今治営業所	(084)993-9777
●福岡駐在所	(092)711-1778

カタログNo. CA000002292
G-2402LB

※ 弊社問合せ先は事情により変更される場合があります。弊社ホームページに最新情報を掲載していますので、ご参照下さい。