

**FURUNO**

# 15型 カラー液晶レーダー

型式

# FAR-1416/1426

(12 kW) (25 kW)

安全な航海と高効率操業を強力サポート!  
新機能「ターゲットアナライザー」を搭載!



自動ターゲット色分け機能



自動同調



自動衝突予防援助機能



船舶自動識別装置対応



CAN bus

詳しくは製品サイトへ  
[www.furuno.com](http://www.furuno.com)



# 簡単装備、簡単操作! チャート・プロッタ機能



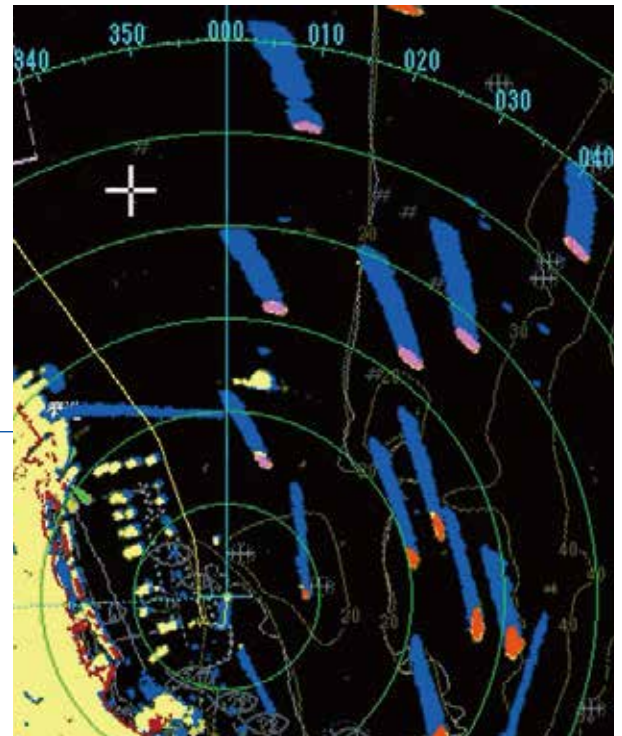
15型 カラー液晶レーダー  
型式 **FAR-1416/1426**  
(12 kW) (25 kW)

## ▶ フルノ独自の新機能「ターゲットアナライザー」※1を搭載

雨雪、移動物標、接近物標、海面反射を自動的に判定し、それぞれのエコーを色分けして表示するため、他船動向や障害物、悪天候の把握に役立ちます。

海面反射: 緑色	移動物標: 赤色またはピンク色※2
雨雪反射: 灰色	接近物標: ピンク色または白色※2

※1 船首方位信号と船速信号が必要です。  
※2 選択した背景色により異なります。



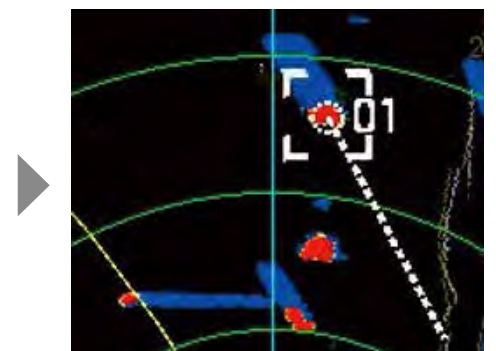
## ▶ 他船の船速と進路方位を瞬時に演算表示する「ファストターゲットトラッキング機能」※

船速、進路方位など他船動向の分析結果をベクトルで表示します。これまで約1分かかっていた捕捉時間を大幅に短縮。安定したターゲットであればクリックしてから最速1秒でベクトルを表示します。船が混雑する海域において、他船の動きを瞬時に把握することにより衝突防止の一助となります。最大50物標の表示と警報が可能です。

※船首方位信号と船速信号が必要です。



ターゲット捕捉前



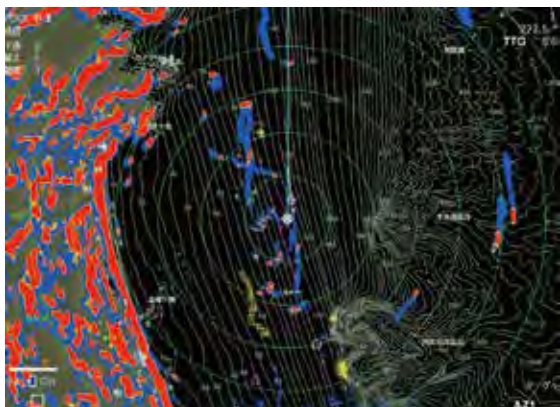
ターゲット捕捉後

# 付き高性能漁労用レーダー

## ▶ 充実のプロッタ機能を標準搭載

標準内蔵された日本全国の詳細なチャートnew pec<sup>\*1</sup>を重ねて表示させることで、レーダー映像と地形の関連性をわかりやすく把握できます。

自船や他船の航跡<sup>\*2</sup>を表示できる上に、行き先設定やルート登録、マーク・目的地の投入が行えます。



※1 当製品に搭載のnew pecはフルノフォーマットに変換したものです。日本水路協会が発行する航海用電子参考図(new pec)とは表現が一部異なります。

※1 航海図の代替としての活用はできません。航海上の判断には海図を使用してください。

※2 AIS装置、DSB送受信機、GPSブイの接続が必要です。

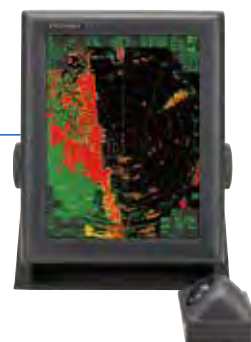
## ▶ 映像の拡大・縮小やカーソル移動もスムーズな描画性能

## ▶ 簡単操作

遠距離から近距離まで設定を変えることなく使用できます。ダイレクトキー、トラックボール操作による直感的な操作が可能です。

## ▶ 表示部と制御部の一体化による省スペース設置

ご要望にあわせてモニターの高置き、横置きの変更が可能です。



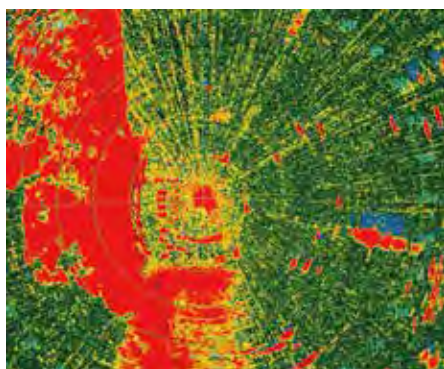
## ▶ 簡単装備

フルノFR-8002/8005シリーズのアンテナと同寸法のため、換装工事が容易に行えます。

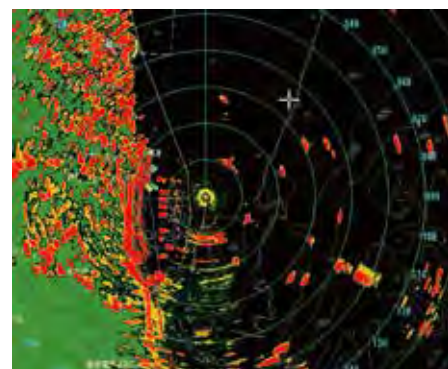


## ▶ 自動クラッタ除去機能 (Automatic Clutter Elimination, ACE)

ボタンひとつで不要なエコーを取り除き、海況に合った映像調整を自動で行えます。ACEを活用することで海面反射除去をはじめとする画面調整作業から解放され、より操船に集中することが可能です。



ACE機能 オフ



ACE機能 オン

# 15型 カラー液晶レーダー FAR-1416/1426

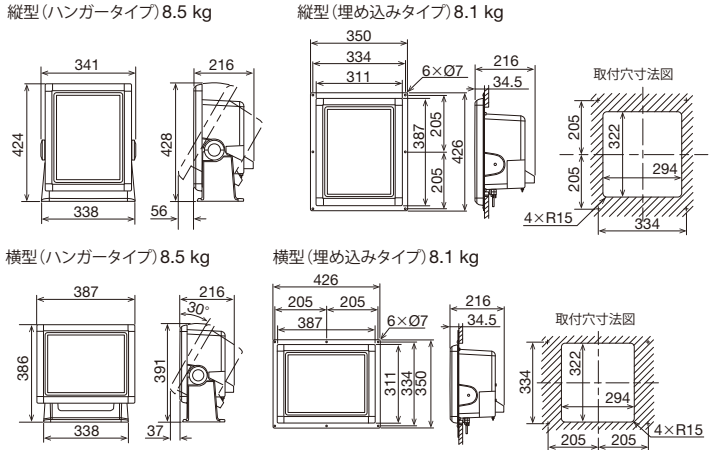
## 仕様

機器名称	船舶用レーダー
送受信部	
周波数	9410 MHz ± 30 MHz, PON (Xバンド)
送信電力	FAR-1416: 12 kW, FAR-1426: 25 kW
空中線部	
空中線長	XN12A (120 cm型) または XN13A (180 cm型)
回転数	24回転 または 48回転
水平ビーム幅	1.9° (XN12A) 1.35° (XN13A)
垂直ビーム幅	22°
指示部	
画面寸法	15型 (304×228 mm) ※縦型/横型の両用可
表示解像度	XGA (1024×768 pixels)
輝度	最大 400 cd/m <sup>2</sup>
映像表示	カラー 32階調
レンジ (NM)	0.125, 0.25, 0.5, 0.75, 1, 1.5, 2, 3, 4, 6, 8, 12, 16, 24, 32, 48, 72, 96* *FAR-1426のみ
表示機能	表示画面: レーダー画面、レーダー+プロッタ重畳画面、プロッタ画面*1 表示モード: ノースアップ (相対*2/真*3)、ヘッドアップ、コースアップ*2、 カーソルジャイロ*2、スターアップ*2 ※1 レーダースタンバイ時 ※2 船首方位信号が必要 ※3 船首方位信号と自船位置情報 (L/L) が必要
表示マーク	電子カーソル、固定距離環、可変距離環、船首マーク、方位目盛
その他	マーク、ベクトル、平行カーソル、干渉除去、映像拡大、エコトレイル、見張り警報、 ターゲットアナライザー、自動クラッタ除去機能
ターゲットトラック表示	
ターゲット捕捉点数	50点 (自動+手動: メニュー設定)
ターゲット自動追尾範囲	最大32 NM
ベクトル	30秒から60分まで
AIS表示 (AISの接続が必要)	
表示数	最大100点
ベクトル	30秒から60分まで
エコトレイル	
トレイル長	真/相対 0.15/30秒、1~30分連続
プロッタ部	
表示方式	メルカトル図法
有効作図範囲	緯度85°未満
方位モード	ノースアップ、ヘッドアップ、コースアップ、目的地アップ
表示縮尺	レーダー距離レンジ連動
表示レンジ	0.025 NM~1024 NM (赤道付近) ※レーダーレンジ以外はスタンバイ時のみ
記憶点数	自船航跡: 30,000点 他船航跡: TT 10,000点/50度, AIS 1,000点/100度、傍船 10,000点/40度、GPSパイ 10,000点/100度 30,000点、
マーク/ライン	
目的地	3,500点
ルート	200ルート、ルート内ポイント100点
記憶情報	自船航跡: 緯度経度、線種、線色、記録開始・終了日時、水温、水深、潮流 マーク/ライン: マーク名 (16文字)、緯度経度、マーク色、種類、日時、コメント
チャートデータ	航海用電子参考図 (new pec)* *フルフォーマット
自船航跡表示	表示色 7色
電源	
電源・電力仕様	FAR-1416: DC24 V、最大5.0 A FAR-1426: DC24 V、最大5.6 A

インターフェース	
入出力	方位信号入力: 1ポート、AD-10フォーマットまたはIEC61162-1 シリアル: 3ポート、IEC61162-1 接点信号: 3チャンネル、警報出力 副指示器: 2ポート LAN: 1ポート、イーサネット100BASE-TX CANbus: 1ポート、NMEA2000、接点コネクタ USB: 2ポート、USB2.0 DVI: 1ポート (DVI-D) RGB: 1ポート
環境	
動作温度範囲	-15℃~+55℃ (空中線部は-25℃~+55℃)
防水性	空中線部: IP26 指示部: IP22 操作部: IP22
機器構成	1. 指示部 RDP-155 2. 操作部 RCU-029-J (5 mケーブル付) 3. 空中線部 XN12A, XN13A (選択) 4. 工事材料、付属品、予備品
オプション	● フラッシュマウントキット ● トラックボール操作部 RCU-030 ● リモコン MCU-003 ● リモートコントロール RCU-019 ● 整流器 ● 副指示器ケーブル RW-4864 (5/10/15 m) ● DVI-D/D S-LINKケーブル (5/10 m) ● アナログRGBケーブル (5/10 m) ● スイッチングハブ HUB-100 ● LANケーブル (2/5/10 m) ● 工材 (LANケーブル、30/50 m) ● CANケーブル (1/2/6 m) ● NMEA2000コネクタ ● ケーブル組品

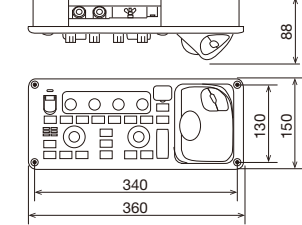
## 指示部

### RDP-155



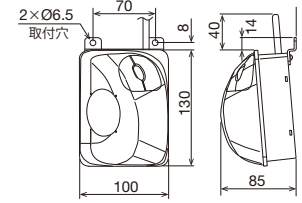
## 操作部

### RCU-029 2.5 kg



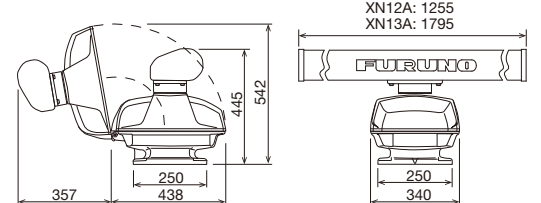
## トラックボール操作部

### RCU-030 0.4 kg

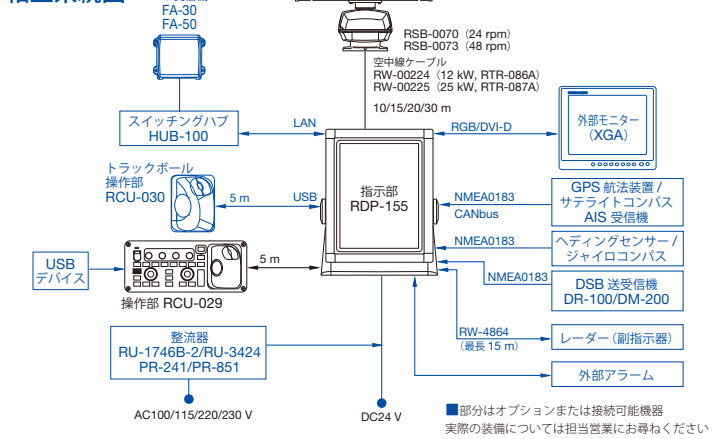


## 空中線部

### XN12A 25 kg XN13A 27 kg



## 相互システム



商標の扱い: 本カタログに記載されている社名、製品名は、一般に各開発メーカーの登録商標または商標です。

- ★ご購入の前に
- 仕様および外観は機器改良のため予告なく変更することがあります。
  - 当製品をお買い上げの場合、取付工事費、オプション費等は別途ご請求させていただきます。
  - 印刷物と製品とでは多少色合いが異なる場合があります。あらかじめご了承ください。
  - このカタログの内容詳細については販売店または当社におたずね下さい。
  - 類似品にご注意下さい。



安全に関する  
ご注意

●ご使用前に「取扱説明書」をよくお読みの上、  
正しくお使い下さい。

# 古野電気株式会社

〒662-8580 兵庫県西宮市芦原町9番52号

www.furuno.com

<p>本社/国内営業部 (0798)63-1085</p> <p>北海道支店/札幌営業部 (011)561-7261</p> <p>●釧路営業部 (0154)25-7831</p> <p>●稚内営業部 (0162)22-2815</p> <p>東日本支店/東京営業部 (03)5687-0421</p> <p>●八戸営業部 (0178)33-7415</p> <p>●石巻営業部 (0225)93-0701</p> <p>●銚子営業部 (0479)25-0255</p>	<p>東海北陸支店/焼津営業部 (054)628-7181</p> <p>●名古屋営業部 (052)951-6061</p> <p>●伊勢営業部 (0596)28-7177</p> <p>●金沢営業部 (076)262-3326</p> <p>西日本支店/神戸営業部 (0798)63-1281</p> <p>●田辺営業部 (0739)24-9531</p> <p>●境港営業部 (0859)44-3221</p> <p>●高知営業部 (088)832-7171</p> <p>●徳島営業部 (088)662-6580</p> <p>●宇和島営業部 (0895)23-2613</p>	<p>北九州支店/長崎営業部 (095)861-3261</p> <p>●秋営業部 (0838)25-3151</p> <p>●下関営業部 (083)267-9111</p> <p>●佐世保営業部 (0956)48-4440</p> <p>●福岡営業部 (092)711-1777</p> <p>南九州支店/宮崎営業部 (0987)64-1108</p> <p>●鹿児島営業部 (099)266-1828</p> <p>●延岡営業部 (0982)21-2161</p> <p>●沖縄営業部 (098)863-7779</p>	<p>本社/船舶営業部 (0798)63-1087</p> <p>●関東支店 (03)5687-0432</p> <p>●広島支店 (084)993-9777</p> <p>●今治営業部 (084)993-9777</p> <p>●福岡駐在所 (092)711-1778</p>
---	--	--	---

※ 弊社問合せ先は事情により変更される場合があります。弊社ホームページに最新情報を掲載していますので、ご参照下さい。