

wassp[®]
MULTIBEAM

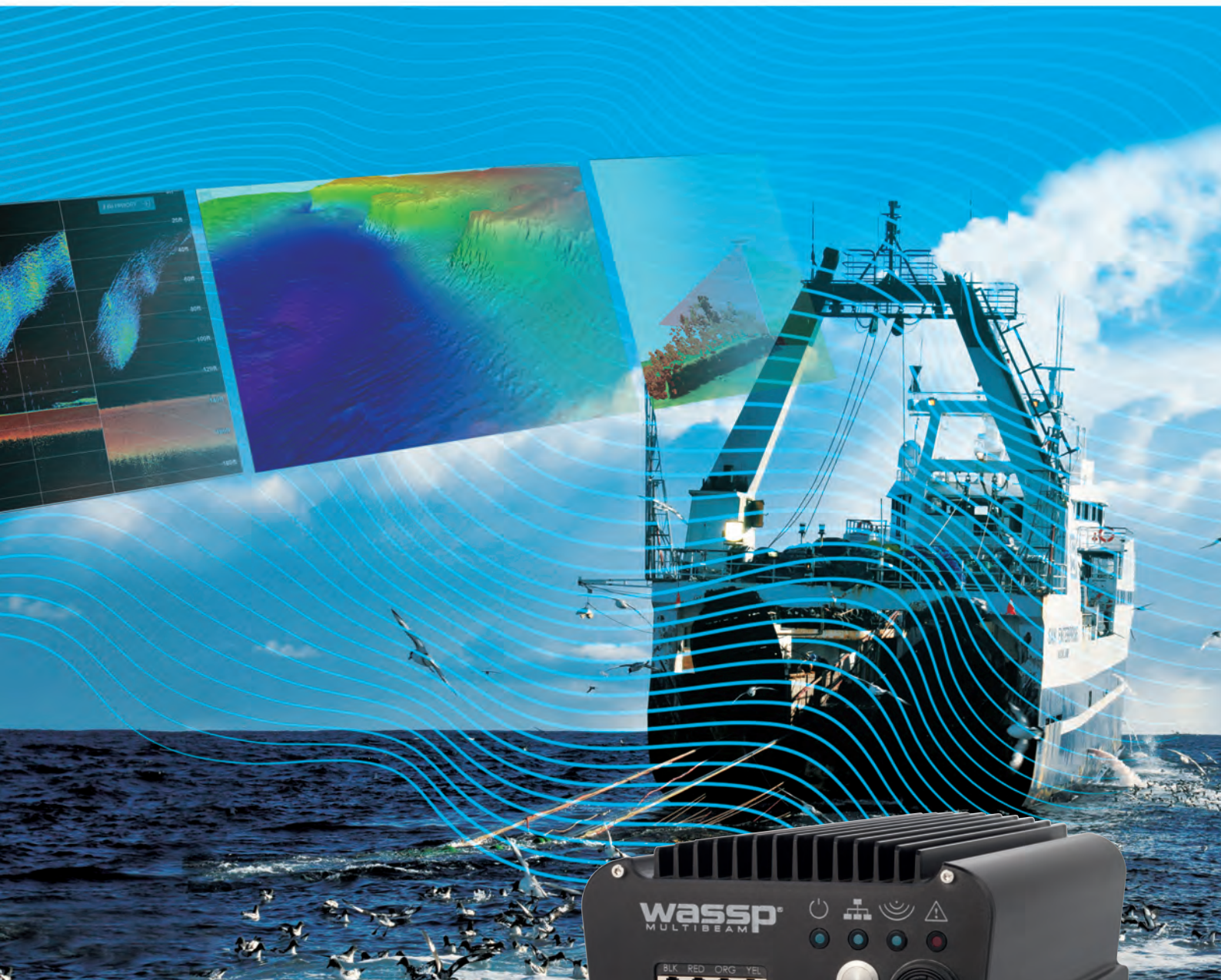
SEE IT ALL

FURUNO

マルチビームソナー

型式

WMB-1320F/1320FL/1320S



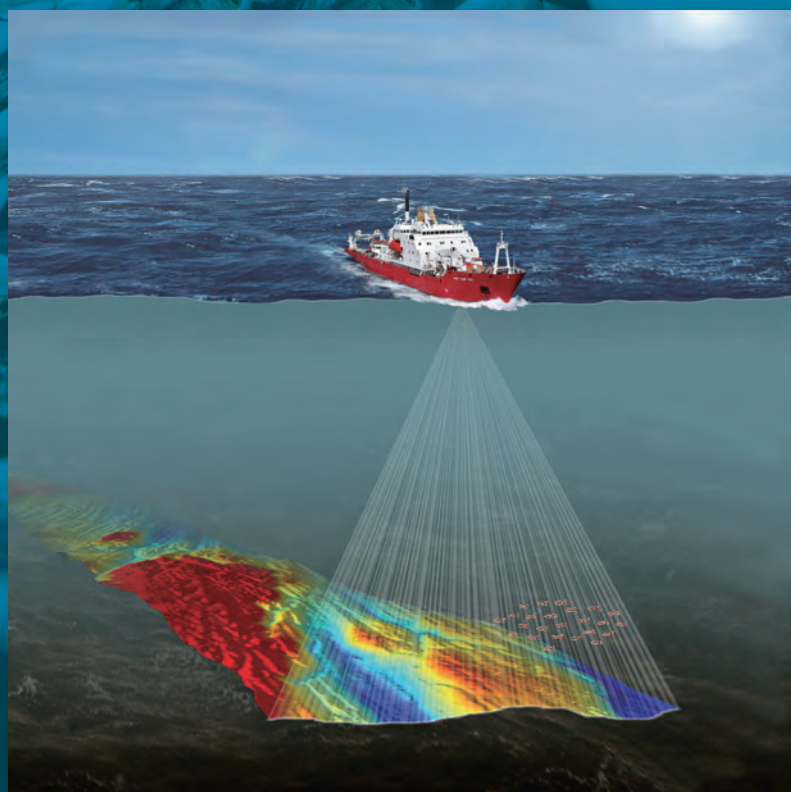
www.furuno.com

マルチビームソナー

型式 WMB-1320F/1320FL/1320S

立体的に観る 魚群と海底の映像

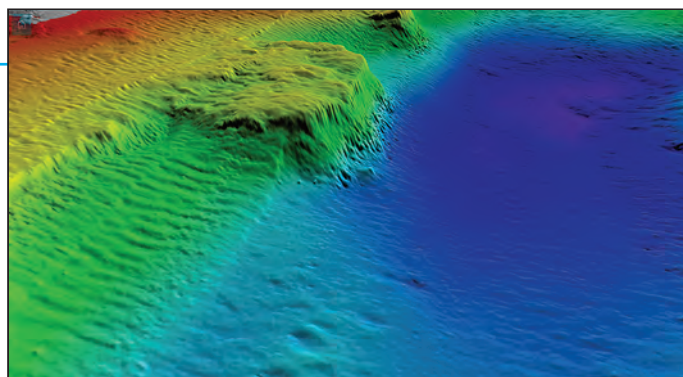
旋網船からカツオー本釣船まで、さまざまな漁法の効率向上に
貢献する画期的なシステムです。



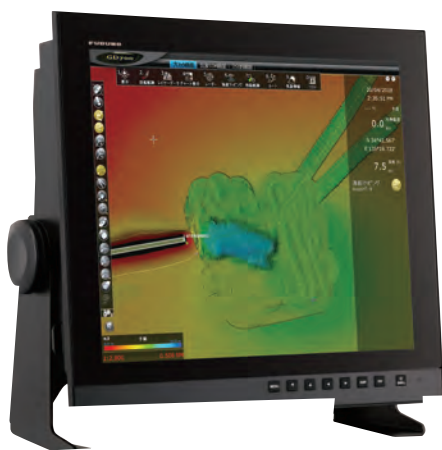
より高精細な映像と使いやすさを追 広帯域マルチビームソナー

広帯域技術による高精細な映像

広帯域技術を用いて左舷・右舷方向120°という広範囲を224本のビームで探査します。それにより、魚礁、魚群、海底地形と底質の反射強度など、海中の環境を素早く、より正確に把握することが可能です。



3D海底地形図



漁労用カラービデオプロッタ

型式 **GD-700**

- ▶ 漁労用カラービデオプロッタ GD-700との接続では、マルチビームソナーで計測した深度情報からGD-700の画面上に海底地形を表示可能です。(海底マッピング機能)

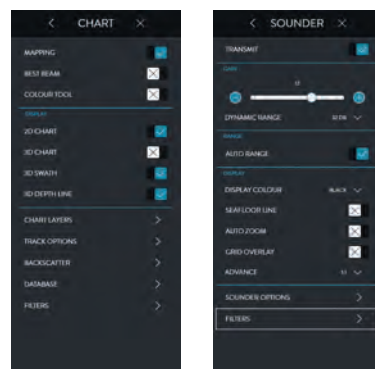


直感的な操作

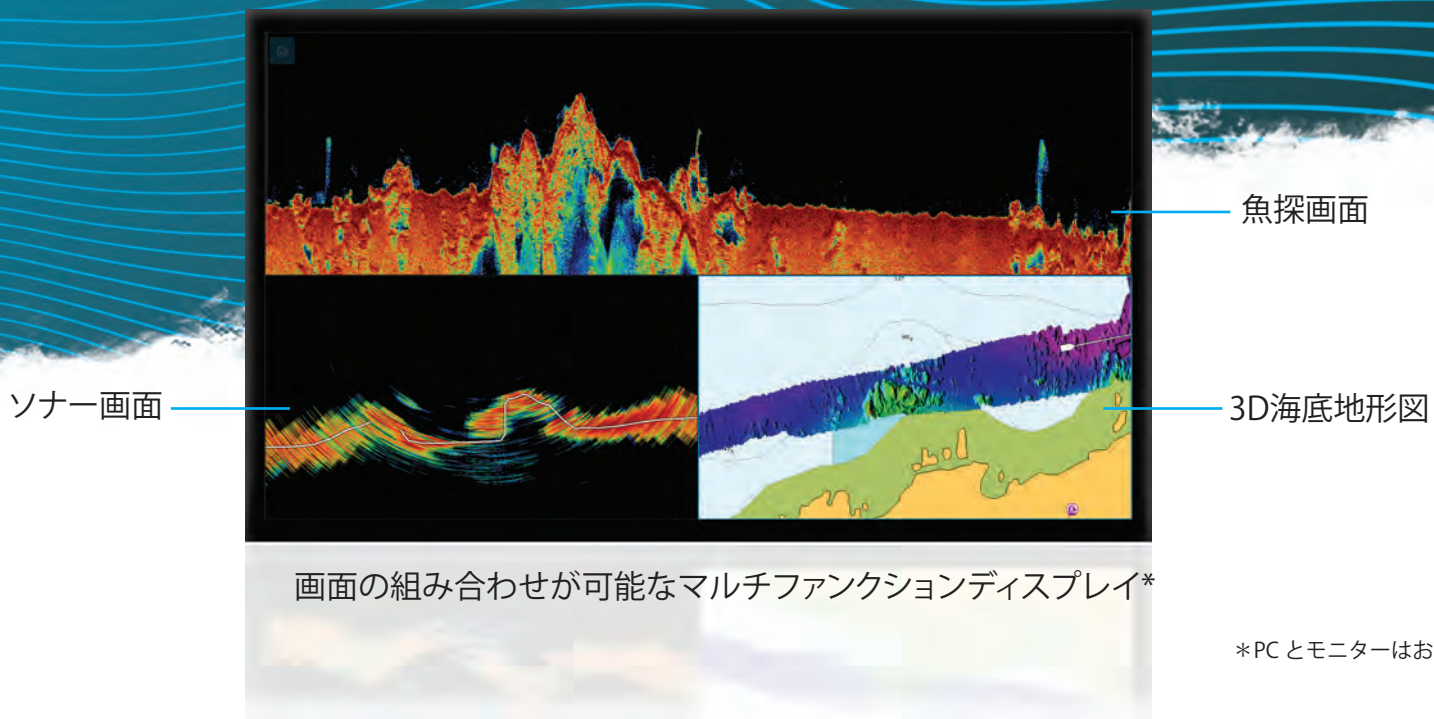
「WASSP CDX」は操作・画面表示・データ管理のための新しいソフトウェアです。

- ▶ 分割画面によりニーズに合わせた最適な情報表示
- ▶ マウス操作だけでなく、タッチパネルモニター*での操作にも対応

* Microsoft Surface Pro, Panasonic Touchpad FZ-G1 に対応

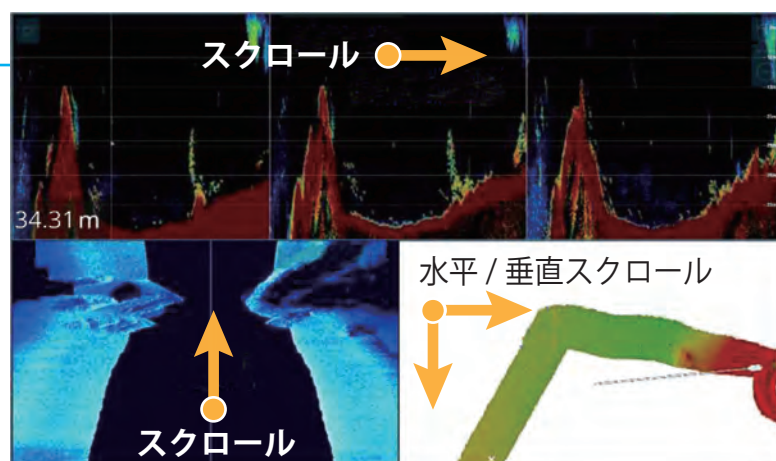


求した



スクロールバック機能

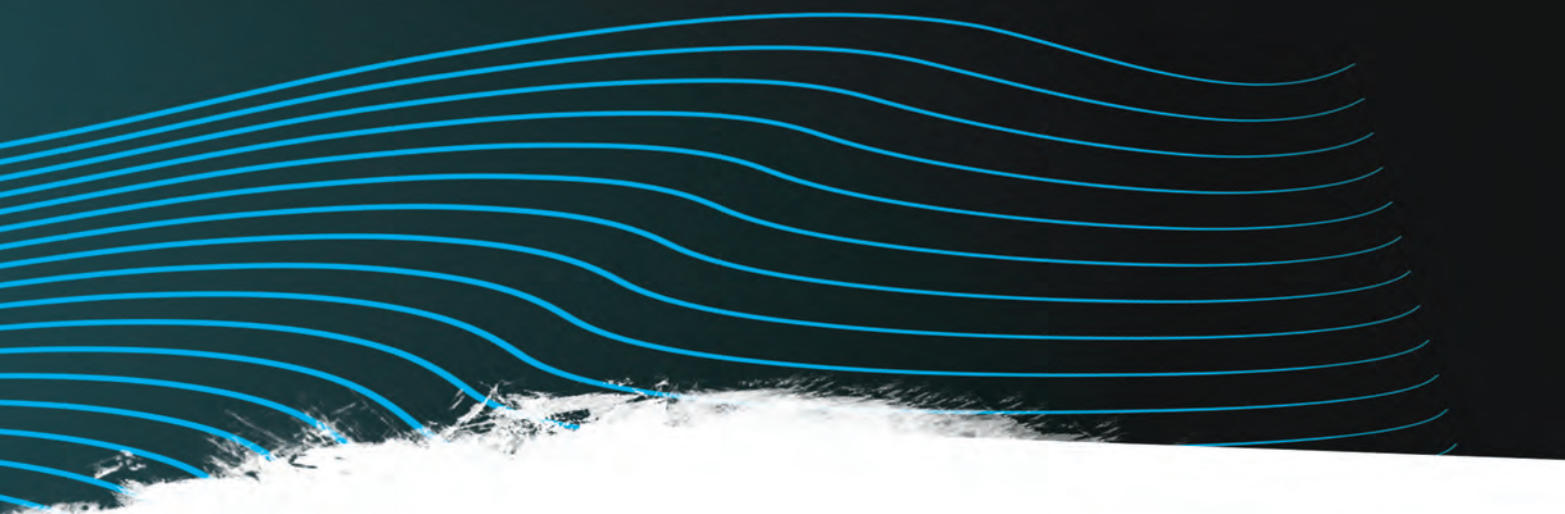
1/3/5 ビーム魚探表示とサイトルッキング表示と海底地形図表示では、画像のスクロールバックに対応しています。見逃した情報を再度確認することが可能です。



小型・軽量・IP-53対応送受信装置

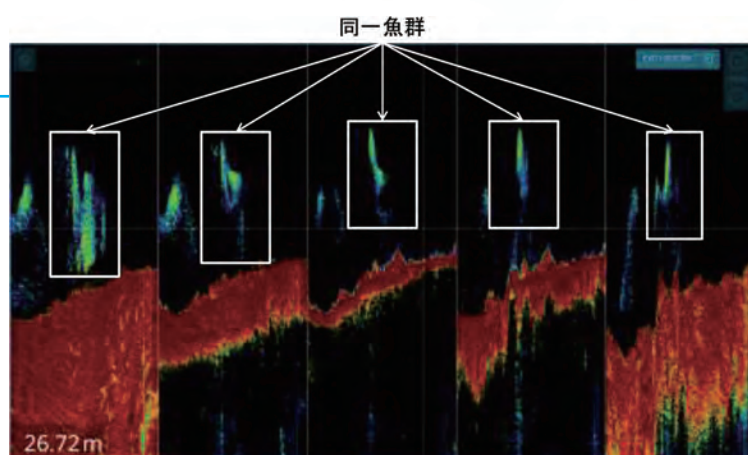
ブラックボックスタイプの送受信装置DRXは、制御部と送受信部を一体化し、従来品よりも小型で装備のスペースをとらないため、これまで装備が困難であった小型漁船にも装備可能です。また最先端技術を駆使して、多くの機能と表示モードを有しており、用途に応じた画面設定の選択が可能です。





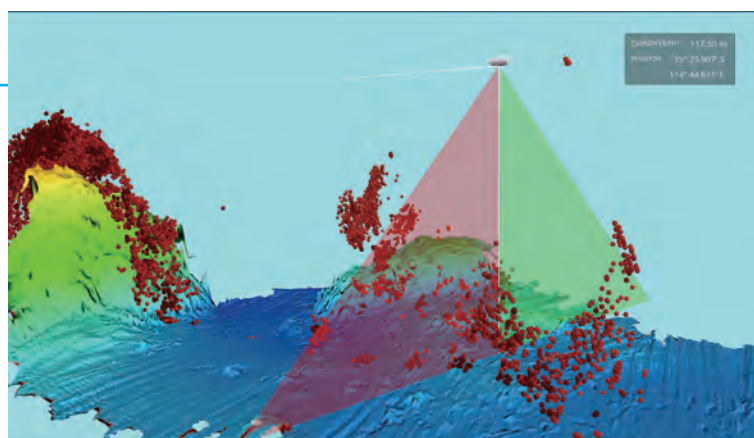
5 ビーム魚探画面

同一魚群を5 ビームの魚探表示方式によって捉えた画像を表示します。ビーム角度によって魚群の形状が異なるため、魚群の立体形状を把握を容易にします。



斬新な魚群エコー表示

2D/3D 海底地形図表示の画面では単体魚の大きさを球体の大きさと色分けで表示します。赤い大きな球体の表示は単体魚が大きく、青い小さい球体は単体魚が小さいことを示します。



送受波器

▶ WASSP 送受波器は2種類あります。周波数は80 kHz または 160 kHz のいずれか選択になります。

- 80 kHz 帯域 (68-92 kHz)
- 160 kHz 帯域 (136-184 kHz)



マルチビームソナー

型式 **WMB-1320F/1320FL/1320S**

仕様

	WMB-1320F (漁船向け)	WMB-1320FL (漁船向け)	WMB-1320S (調査船向け)
中心周波数	160 kHz	80 kHz	160 kHz
送受信方式	広帯域/狭帯域 切替え		
距離分解能	2.0 cm		
断層掃引幅	120°		
最大海底探知距離	400 m	900 m	400 m
ビーム数	64~224本		224本
送信ビーム幅 (左右方向)	120°		
送信ビーム幅 (船首尾方向)	4°		
標準機能	2D/3D海底地形図表示、ソナー、魚探、魚群エコー、海底反射強度、サイドスキャン、GD-700インターフェイス、干渉除去	2D/3D海底地形図表示、ソナー、シングル/3ビーム/5ビーム魚探	2D/3D海底地形図表示、ソナー、Rawデータ出力
環境条件	(送受信装置) 使用温度範囲: 0°C~+50°C、相対湿度: 95%以下(+40°C)、保護等級: IP53、振動: IEC60945		
電源	9-32 VDC, 25 W		

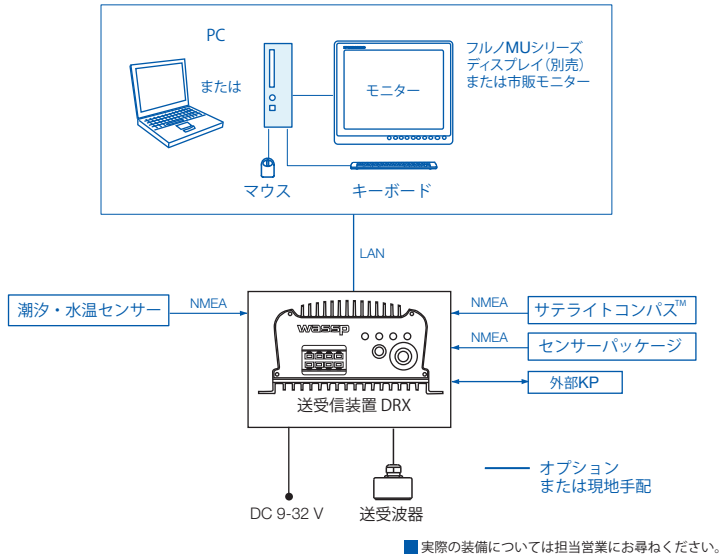
標準構成

- 送受信装置 WSP-603-200-50 S用、ケーブル付き
WSP-603-200-30 F/FL用、ケーブル付き
- 送受波器 WSP-502-160-10 160 kHz, 10 mケーブル
WSP-502-160-20 160 kHz, 20 mケーブル
WSP-502-080-20 80 kHz, 20 mケーブル

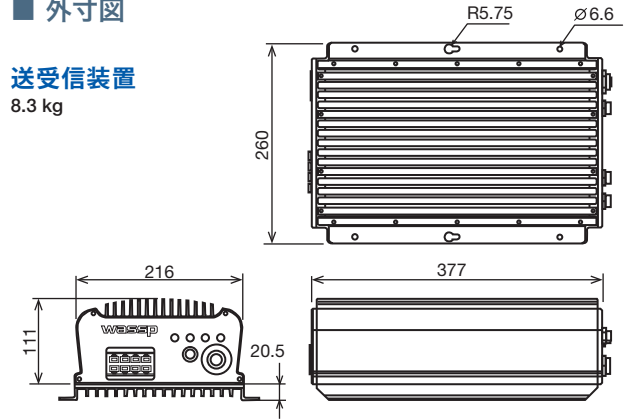
オプション

- 送受波器 WSP-502-160-10 160 kHz, 10 mケーブル
WSP-502-160-20 160 kHz, 20 mケーブル
WSP-502-080-20 80 kHz, 20 mケーブル
- 動揺パッケージ WSP-002-092
- サテライトコンパス™ WSP-002-095
- グラウンド アルミ製/樹脂製/鋼鉄製

相互結線図

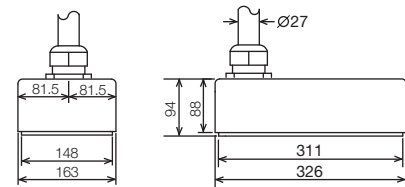


外寸図

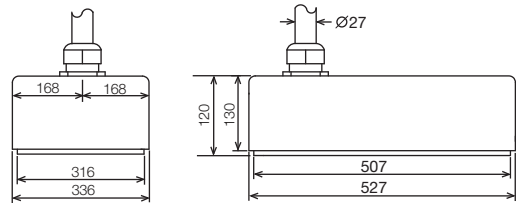


送受波器

160 kHz用 15 kg



80 kHz用 39 kg



商標の扱い: 本カタログに記載されている社名、製品名は、一般に各開発メーカーの登録商標または商標です。

★ご購入の前に

- 仕様および外観は機器改良のため予告なく変更することがあります。
- 当製品をお買い上げの場合、取付工事費、オプション費等は別途ご請求させていただきます。
- 印刷物と製品とは多少色合いが異なる場合があります。あらかじめご了承ください。
- このカタログの内容詳細については販売店または当社におたずね下さい。
- 類似品にご注意下さい。

安全に関するご注意

●ご購入前に「取扱説明書」をよくお読みの上、正しくお使い下さい。

古野電気株式会社

T662-8580 兵庫県西宮市芦原町9番52号 www.furuno.com

- 本社/国内営業部 (0798)63-1085
- 北海道支店/札幌営業所 (011)561-7261
 ●釧路営業所 (0154)25-7831
 ●稚内営業所 (0162)22-2815
- 東日本支店/東京営業所 (03)5687-0421
 ●八戸営業所 (0178)33-7415
 ●石巻営業所 (0225)93-0701
 ●銚子営業所 (0479)25-0255

- 東北北陸支店/焼津営業所 (054)628-7181
 ●名古屋営業所 (052)951-6061
 ●伊勢営業所 (0596)28-7177
 ●金沢営業所 (076)262-3326
- 西日本支店/神戸営業所 (0798)63-1281
 ●田辺営業所 (0739)24-9531
 ●堺営業所 (0859)44-3221
 ●高知営業所 (088)832-7171
 ●徳島営業所 (088)662-6580
 ●宇和島営業所 (0895)23-2613

- 北九州支店/長崎営業所 (095)861-3261
 ●萩営業所 (0838)25-3151
 ●下関営業所 (083)267-9111
 ●佐世保営業所 (0956)48-4440
 ●福岡営業所 (092)711-1777
- 南九州支店/宮崎営業所 (0987)64-1108
 ●鹿児島営業所 (099)266-1828
 ●延岡営業所 (0982)21-2161
 ●沖縄営業所 (098)863-7779

- 本社/船舶営業部 (0798)63-1087
 ●関東支店 (03)5687-0432
 ●広島支店 (084)993-9777
 ●今治営業所 (084)993-9777
 ●福岡駐在所 (092)711-1778

カタログNo. CA000002196
F-2402LB

※ 弊社問合せ先は事情により変更される場合があります。弊社ホームページに最新情報を掲載していますので、ご参照下さい。