

FURUNO

ネットゾンデ

型式 **FNZ-38**

極めて安定した
受信性能を実現



www.furuno.com

新たな干渉除去機能の採用により、



発信器
型式：FNZ-3820



指示器
型式：FNZ-3810

ネットゾンデ

型式 **FNZ-38**

近年は漁船に搭載される超音波機器の使用周波数が多くなり、まき網漁船が集中するような漁場では様々な干渉の影響を受けます。FNZ-38はこのような干渉による影響を極力軽減、安定した情報を提供できるようになりました。まき網漁船にとって網深度計は必要不可欠なセンサーとなっています。

▶ LCD搭載により、多彩なデータ表示が可能 **NEW**

従来はアナログの網深度表示固定でしたが、ユーザの好みに合わせて7種類のデータをグラフィックで表示可能になりました。

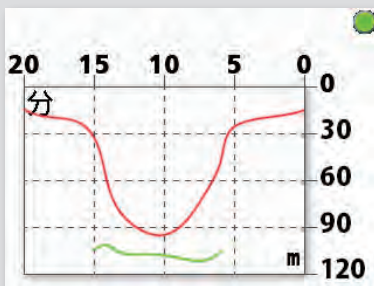
傾斜角メーター **NEW**

発信器の傾きを表示します。発信器の傾きを見ることで網の状態、着底の判断に役立ちます。



網深度メーター

網深度を表示します。網深度アラームを設定することで、設定深度以上を橙色、設定深度以下を緑色で表示することができます。



グラフ表示(網深度・網位置水深)

網深度と網位置水深(網深度+離底距離)をグラフで表示します。網と海底の距離を同時に表示することにより、網の着底状況をより詳細に知ることができます。

安定した情報を提供。



▶全周波数対応(指示器)

従来モデルFNZ-28指示器では、異なる周波数ごとに専用の指示器が必要でしたが、共通になり故障時や換装時の利便性が向上しました。

▶小型・軽量化、耐久性の向上

船体とぶつかることが多い発信器の耐久性が向上、さらに小型、軽量化に成功しました。

▶大幅に増加した動作時間

従来モデルFNZ-28の発信器から動作時間が大幅に増加しました。また、必要のない情報をオフすることで、発信器の電池消費を抑えるなど、他の情報をより効率よく表示することができます。

▶従来モデルとの互換性

従来モデル FNZ-28 との組み合わせが可能です。

- ・ FNZ-38 指示器 + FNZ-28 発信器*
- ・ FNZ-28 指示器* + FNZ-38 発信器

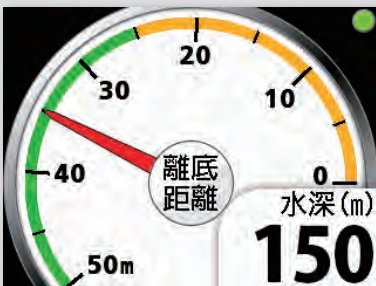
※FNZ-28 を使用する場合は機能に制限があります。

▶深度アラーム機能搭載

▶信号伝達距離 1000m

▶耐用水深最大 500m

▶魚探、ソナーに各種データ表示が可能



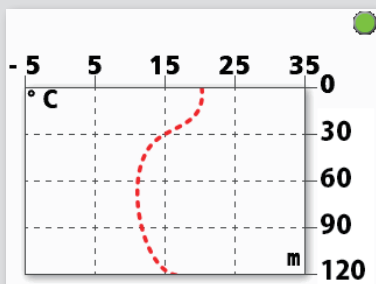
離底距離メーター

海底まで距離を表示します。網の着底状況を把握することができるので、破網防止に役立ちます。



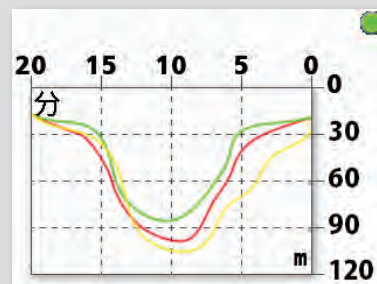
沈降速度メーター

沈降速度を表示します。メーター表示により、速度の変化が簡単に把握できるようになりました。



水温グラフ

水温グラフを表示します。海水温を鉛直的に表示することで、目的の魚種の適水温を把握し、投網水深の推測に役立ちます。



グラフ表示(網深度多点表示)

網深度をグラフで表示します。(最大5点) 多点表示により、網の形がどのようになっているかを簡単に把握することができます。

仕様

1. 指示器 (FNZ-3810)

受信基本周波数	40、50、60、70kHz (指示器共通)
受信チャンネル数	7チャンネル (1 受信基本周波数につき)
表示器	4.1型カラーLCD、320X240 (QVGA)、7セグメントLED
データ表示	
網深度	
表示範囲	0.0~360m
測定精度	±1%
表示分解能	0.1m (100m 未満)、1m (100m 以上)
網速度	
表示範囲	0.0~99m/分
表示分解能	0.1m/分 (10m/分 未満)、1m/分 (10m/分 以上)
離底距離	
表示範囲	0.0~99m
測定精度	±0.1m
表示分解能	0.1m (10m 未満)、1m (10m 以上)
水温	
表示範囲	-5~+35℃
測定精度	±0.6℃
表示分解能	0.1℃
警報	網深度、離底距離
警報音	3種類から選択
補正機能	深度、ゼロ補正、離底、水温

2. 発信器 (FNZ-3820)

信号伝送方式	時分割多元接続 (TDMA) -FM方式
伝送部特性	送信出力: 3W、指向角: 上半球方向無指向性
信号伝達距離	最大1000m
海底探知部特性	周波数: 109kHz、送信出力: 100W、指向角: 90°
傾斜検出機能	設定角度 (1~90°) 以上の傾きで「0.0m」を表示
耐用水深	最大500m
測定項目	網深度、離底距離、水温、電池電圧、傾斜角
電源遮断機能	設定深度 (1~10m) 以浅で電源断

3. 受波器

投入式受波器 (FNZ-2830)	
受信基本周波数	40/50/60/70 kHz
指向性	下半球方向無指向性
ケーブル拡張力	約1トン
船底受波器 (ZS-40B/50B/60B/70B)	
受信基本周波数	40/50/60/70 kHz
指向性	下半球方向無指向性
船底受波器 (FNZ-1831)	
受信基本周波数	30/40/50/60/70 kHz (5周波一体型)

4. インターフェイス

ポート数	2ポート (イーサネット、100Base-TX、RJ45)
LAN	1ポート (CIF:600/1200/2400/4800 bps、NMEA: 4800/38400 bps)
CIF/NMEA0183	

データセンテンス	網深度、離底距離、沈降・上昇速度、水温
CIF出力	SDfzn
NMEA0183出力	

5. 電源

指示器	DC12-24V: 1.6-1.2A、40VA以下
発信器	充電式ニッケル水素電池パック、DC19.2V
充電器	AC100-230V、単相、50-60Hz
分配器 (オプション)	DC24V、0.4A以下
整流器 (オプション)	AC100/110/115/220/230V、単相、50/60Hz

6. 環境条件

使用温度範囲	-15℃~+55℃
指示器	-5℃~+35℃ (充電時: 0℃~+35℃、
発信器	保存温度: -20℃~+50℃)
	長期保存時 (3か月以上): -20℃~+30℃
	-5℃~+35℃ (保存温度: -20℃~+60℃)
	0℃~+35℃ (保存温度: -30℃~+85℃)
	0℃~+50℃ (保存温度: -20℃~+60℃)
受波器	
充電器	
分配器	
相対湿度	90%以下 (+40℃、結露なし)
分配器	93%以下 (+40℃、結露なし)
その他	
保護等級	
指示器・充電器	IP22
発信器・受波器	IPX8
振動	IEC60945 Ed.4

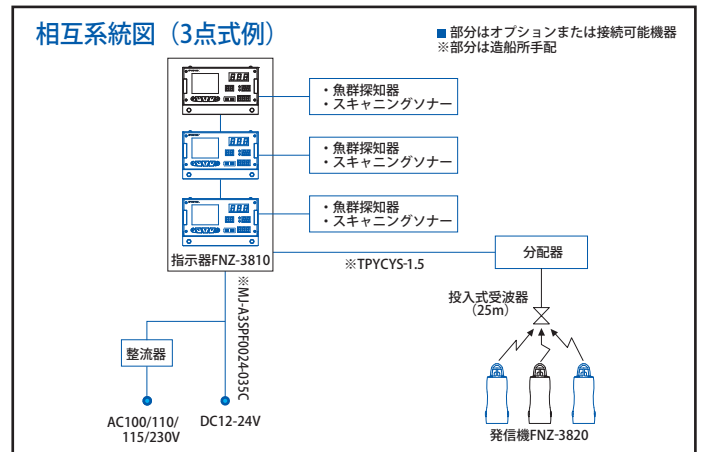
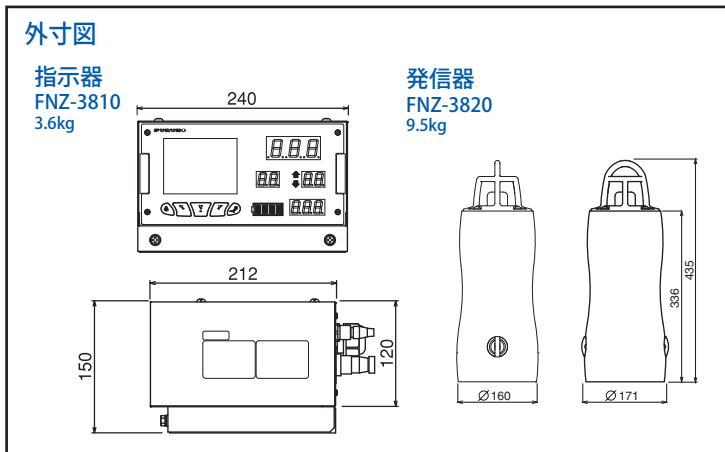
構成

●標準

- 指示器 FNZ-3810
- 発信器 FNZ-3820
- 投入式受波器 FNZ-2830
25mケーブル付き
- 充電器 FNZ-3840
- 工事材料、付属品、書類

●オプション

- 船底受波器 FNZ-1831
- 分配器 FNZ-1850
- 整流器
PR-62 指示器1台の時
RU-3423 指示器複数台の時



商標の扱い: 本カタログに記載されている社名、製品名は、一般に各開発メーカーの登録商標または商標です。

安全に関する
ご注意

●ご使用前に「取扱説明書」をよくお読みの上、正しくお使い下さい。

★ご購入の前に

- 仕様および外観は機器改良のため予告なく変更することがあります。
- 当製品をお買い上げの場合、取付工事費・オプション費等は別途ご請求させていただきます。
- 印刷物と製品とは多少色合いが異なる場合があります。あらかじめご了承下さい。
- このカタログの内容詳細については販売店または当社におたずね下さい。
- 類似品にご注意下さい。