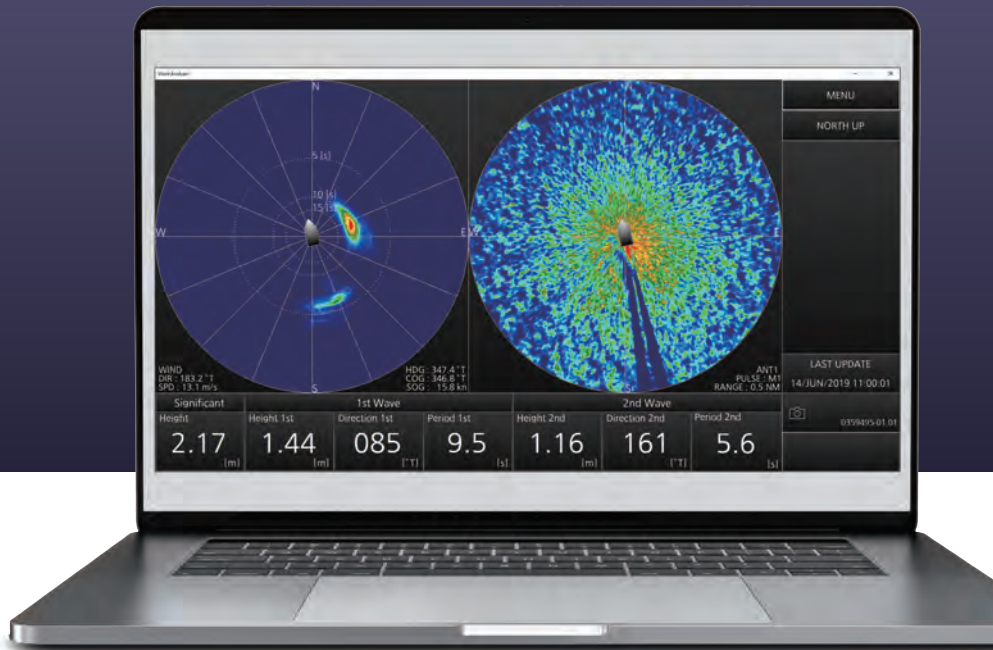


**FURUNO**

# WAVE ANALYZER

波浪解析ソフトウェア

型式: WV-100/WV-100ST



# 既存の航海用レーダーで波浪解析が可能に 目視観測でしか得ることができなかった波浪情報

## ▶ 航海用レーダーに接続するだけで波浪解析が可能 ※

航海用レーダーFAR-2xx8シリーズ、チャートレーダーFAR-3xx0シリーズを使用することで波浪解析が可能になりました。夜間に波が見えにくい状況下でも、正確に波浪データを得ることができるので、夜間作業・航行の安全性向上に貢献します。

また、波浪情報を陸船間／船間で共有すれば、多点のリアルタイム波浪実況が可能になり、安全かつ経済的な航路計画に役立ちます。特に港湾付近の波浪実況は安全な入出港に重要な情報となります。

※PCのみで処理を行うため航海用レーダーの性能、処理速度に影響を与えることなく、使用できます。



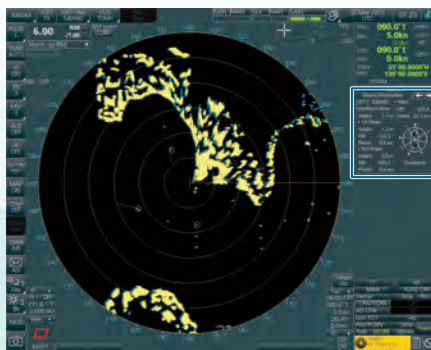
## ▶ 世界で初めてSバンドレーダーでの波浪解析を実用化

Sバンドレーダー、固体化モデル、Xバンドレーダーすべてのアンテナに対応しています。また、波浪解析に使用するアンテナを気象状況に合わせて切り替えることで、より正確な解析を行うことができます。



## ▶ 解析結果をレーダー画面にフィードバック

レーダー画面でも波浪情報のモニタリングが可能です。そのため、ブリッジで継続的に波浪情報のワッチができるようになりました。



## ▶ 世界初となる波高自動調整を実現

波浪レーダーとしては、世界初となる波高自動調整を実現しました。レーダーのアンテナ位置や海況の変化などの外的要因に左右されず、正確な波高を計測できます。

## ▶ 波浪計測データをリアルタイムにアウトプット

PC(ユーザー手配)から、RS-232Cシリアルデータとして波高、波向、波周期のデータを出力することで、外部システム(自動気象通報システム、DPシステム等)に活用できます。

## ▶ 詳細解析データのファイル出力が可能(WV-100STのみ)

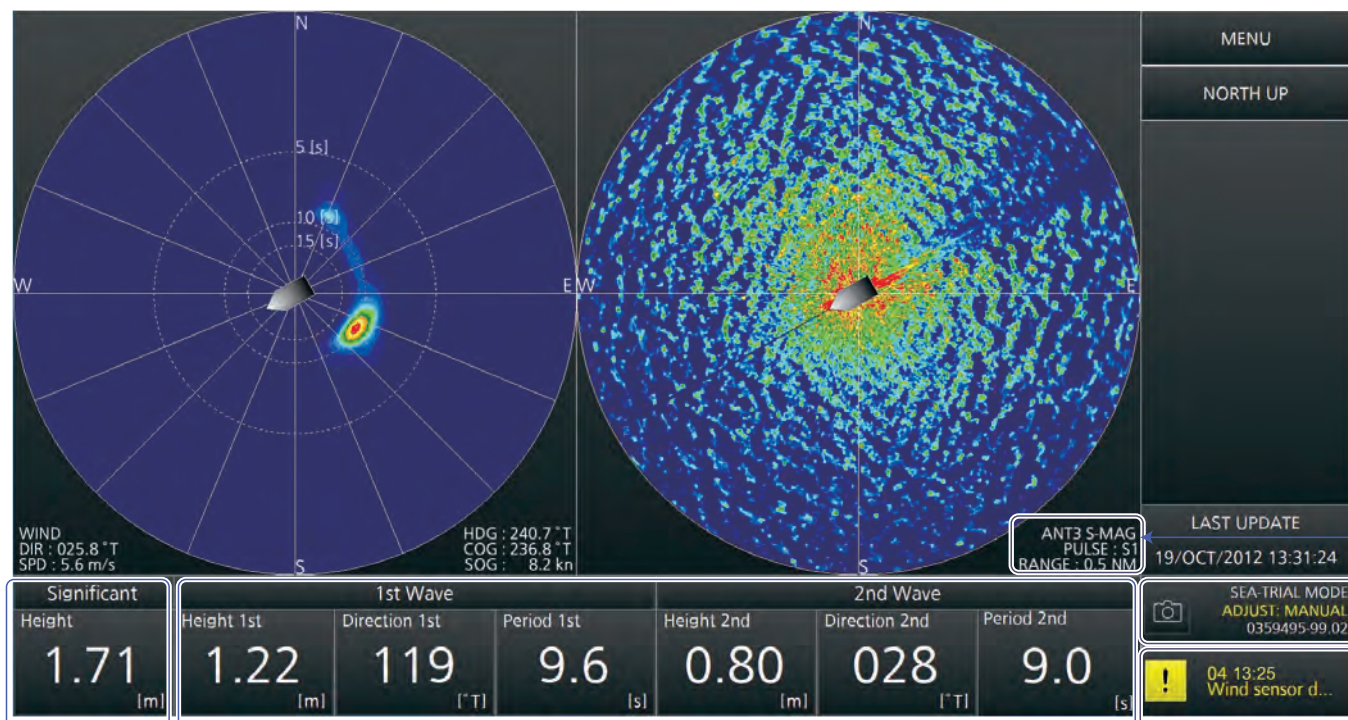
波浪解析結果を画面で表示するだけでなく、数値データとして出力することができます。造船所での試運転時の海況データ取得や、気象サービス等にも役立つ機能です。



# 報をデジタル化

## PCのディスプレイ上に波浪データを一覧表示

ワイド画面でのFullHD表示に対応しており、波浪データ、レーダーエコー、システム情報を一画面で表示します。



### 有義波高情報

波高の高い方から順に上位1/3を平均した値を表示します。

### 【第一波浪】【第二波浪】

波高、波向、波周期の3つの情報を表示します。  
 【第一波浪】: 表示レンジ内で一番卓越した波浪  
 【第二波浪】: 表示レンジ内で次に卓越した波浪

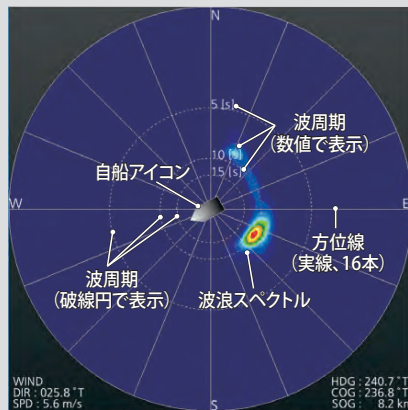
### ● レーダー情報

ANT3 S-MAG  
PULSE : S1  
RANGE : 0.5 NM

上段: アンテナID、バンド幅、送受信機タイプ  
 中段: パルス幅  
 下段: 表示レンジ

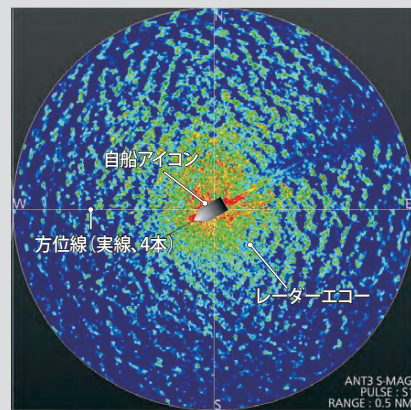
### ■ 波浪スペクトル表示

波浪情報を視覚的に表示します。  
 波浪スペクトルの色は、波浪スペクトル表示画面上の相対的な波の強さを示します。



### ■ レーダーエコー表示

波からのレーダー反射を表示します。  
 エコーの色は波からのレーダー反射強度を示します。



### ● システム情報

SEA-TRIAL MODE  
ADJUST: MANUAL  
0359495-99.02

上段: SEA-TRIAL MODE の場合のみ表示  
 中段: 波高調整モード  
     Manual → 黄色で表示  
     Auto → 非表示  
 下段: プログラム番号とバージョンを表示

### ● カメラアイコン

アイコンをクリックすることでスクリーンショットが可能です。

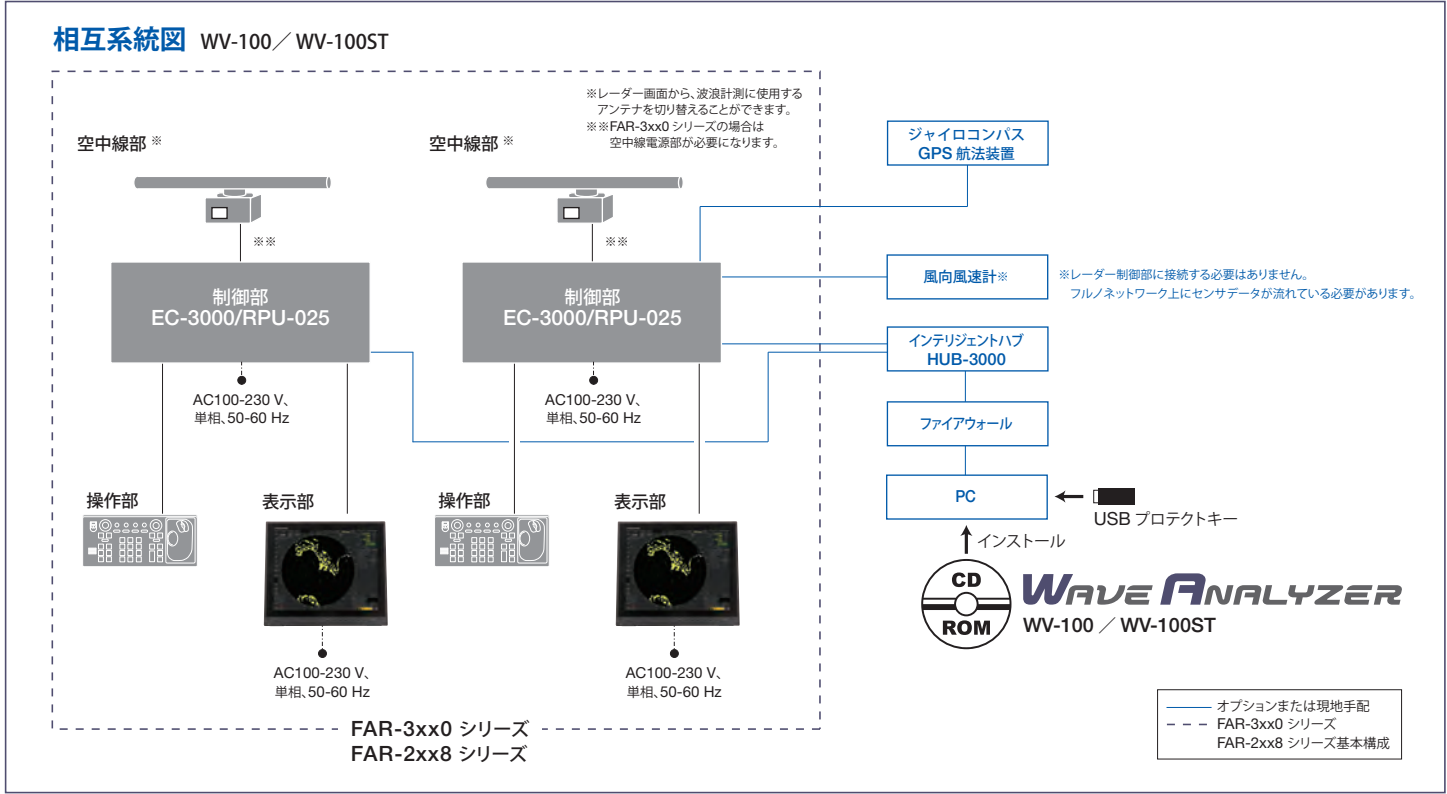


### ● アラート情報

アラートアイコンをクリックすると詳細を表示できます。



機器名称	波浪解析ソフトウェア	<b>インターフェイス</b>	
<b>波浪計測範囲</b>		使用ポート数	
波高	0.10~15.00 m	LAN	1ポート(イーサネット 100Base-TX)
波周期	4.00 ~ 16.00 秒	RS-232C	1ポート(USB/RS-232C変換器でも可能)
波向き	0.00 ~ 359.99 °	データセンテンス(LAN)	
計測波浪成分数	最大2成分	入力	MWW
計測方位範囲	-140 ~ +140 ° (船首基準)	データセンテンス(RS-232C)	
計測距離	150 ~ 1,200 m	出力	PFEC RAWv1, RAWv2
<b>波浪計測条件</b>		<b>標準品</b>	
風浪階級	3 以上(波高:0.5 m 以上)	1. CD-ROM(波浪解析ソフトウェア、取扱説明書)	
風力階級	3 以上(風速3.4 m/s 以上)	2. USBプロテクトキー	
水深	計測波長の0.5倍以上	3. 装備要領書	
<b>表示(PCおよびディスプレイはユーザー手配)</b>			
表示解像度	SXGA/UXGA/FullHD		
表示言語	英語		



**安全に関するご注意**

●ご使用前に「取扱説明書」をよくお読みの上、正しくお使い下さい。

商標の扱い:本カタログに記載されている社名、製品名は、一般に各開発メーカーの登録商標または商標です。

★ご購入の前に

- 仕様および外観は機器改良のため予告なく変更することがあります。
- 当製品をお買い上げの場合、取付工事費、オプション費等は別途ご請求させていただきます。
- 印刷物と製品とは多少色合いが異なる場合があります。あらかじめご了承ください。
- このカタログの内容詳細については販売店または当社におたずね下さい。
- 類似品にご注意下さい。

**古野電気株式会社** 〒662-8580 兵庫県西宮市芦原町9番52号 [www.furuno.com](http://www.furuno.com)

<p>本社/国内営業部 (0798)63-1085</p> <p>北海道支店/札幌営業所 (011)561-7261</p> <p>●釧路営業所 (0154)25-7831</p> <p>●稚内営業所 (0162)22-2815</p> <p>東日本支店/東京営業所 (03)5687-0421</p> <p>●八戸営業所 (0178)33-7415</p> <p>●石巻営業所 (0225)93-0701</p> <p>●銚子営業所 (0479)25-0255</p>	<p>東海北陸支店/焼津営業所 (054)628-7181</p> <p>●名古屋営業所 (052)951-6061</p> <p>●伊勢営業所 (0596)28-7177</p> <p>●金沢営業所 (076)262-3326</p> <p>西日本支店/神戸営業所 (0798)63-1281</p> <p>●田辺営業所 (0739)24-9531</p> <p>●堺港営業所 (0859)44-3221</p> <p>●高知営業所 (088)832-7171</p> <p>●徳島営業所 (088)662-6580</p> <p>●宇和島営業所 (0895)23-2613</p>	<p>北九州支店/長崎営業所 (095)861-3261</p> <p>●秋営業所 (0838)25-3151</p> <p>●下関営業所 (083)267-9111</p> <p>●佐世保営業所 (0956)48-4440</p> <p>●福岡営業所 (092)711-1777</p> <p>南九州支店/宮崎営業所 (0987)64-1108</p> <p>●鹿児島営業所 (099)266-1828</p> <p>●延岡営業所 (0982)21-2161</p> <p>●沖縄営業所 (098)863-7779</p>	<p>本社/船舶営業部 (0798)63-1087</p> <p>●関東支店 (03)5687-0432</p> <p>●広島支店 (084)993-9777</p> <p>●今治営業所 (084)993-9777</p> <p>●福岡駐在所 (092)711-1778</p>
---	--	--	---

E-2402LB  
Catalogue No. CA000002282

※ 弊社問合せ先は事情により変更される場合があります。弊社ホームページに最新情報を掲載していますので、ご参照下さい。