

DOPPLER SPEED LOG

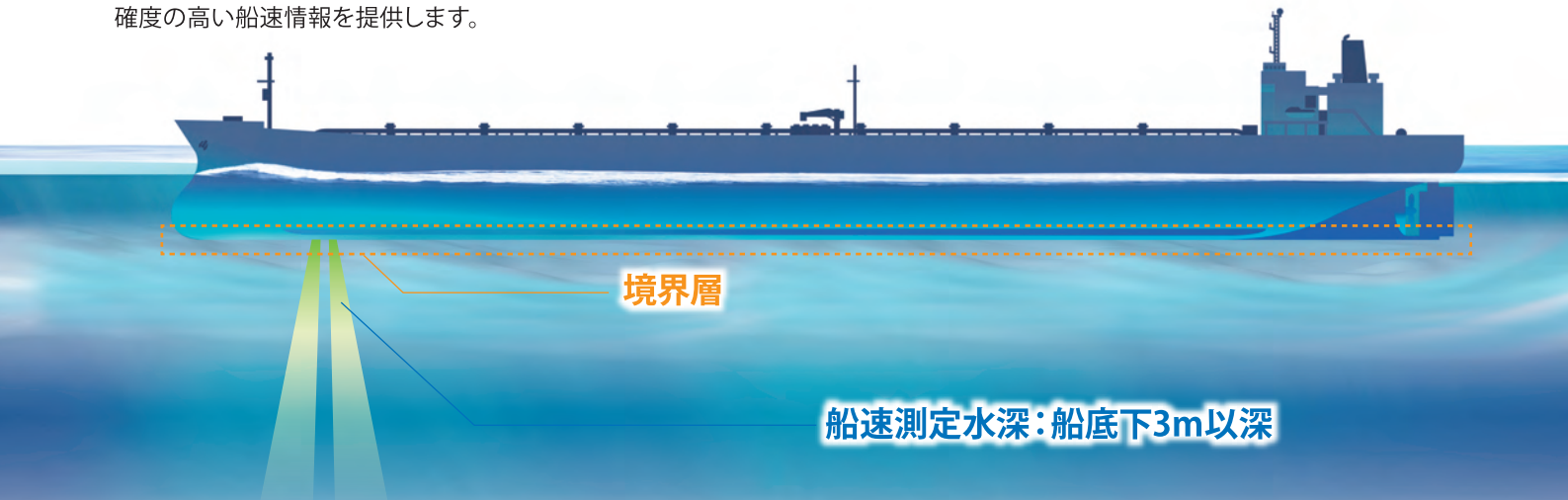
型式: DS-85

安定性を追求 泡に強い送受波器を新規開発



高精度な測定を実現

船体付近では水が船体に引っ張られ、境界層が生じます。この境界層は、対水船速を計測するにあたり誤差の原因になります。船底から離れた場所で測定することにより、境界層の影響を受けやすい電磁式のログに比べ、確度の高い船速情報を提供します。



安定性を追求

送受波器の新規開発、新たなアルゴリズムを採用した信号処理により、気泡の影響を軽減しました。その結果、高精度で安定した船速情報を提供することができます。

泡耐性の向上

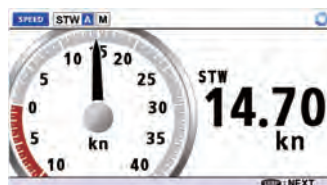
- ▶ 最新技術を搭載した送受波器を開発
 - ① 気泡に強い高周波を採用
 - ② 最適な超音波の幅と角度を実現
- ▶ 信号処理能力を大幅に向上



計測イメージ

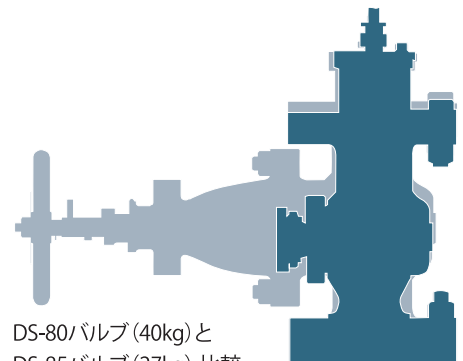
見やすい表示画面

大きな文字とはっきりとした色調で遠くからでも見やすい表示画面になりました。



装備時の負荷を軽減

新しい小型・軽量のボールバルブ採用により、従来のバルブに比べて、約3割軽くなりました。またDS-80からの換装の際、タンク・バルブの流用が可能です。そのため、付帯工事費用を削減できます。



DS-80バルブ (40kg) と DS-85バルブ (27kg) 比較

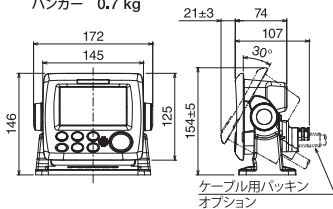
仕様

機器名称	ドブラススピードログ	
送受信ビーム数	2ビーム	
送信周波数	2 MHz	
測定速力範囲	前後方向 -40.0~+40.0 kn	
航程距離範囲	0.00~999999.99 NM	
船速測定可能水深	船底下3 m以深	
出力船速	1軸対水船速	
船速測定精度	±1 %または±0.1 kn の大きい方	
航程測定精度	±1 %または±0.1 NM の大きい方	
電源	100-115 VAC:0.6 A 200-220 VAC:0.4 A	
指示器	LCD	4.3 インチカラー液晶 WQVGA
	最低輝度	0.1 cd/m ² 以下
	最高輝度	600 cd/m ² 以上
	輝度調整	18 段階
	表示モード	船速、航程距離画面、船速画面 航程距離画面、アナログメーター画面
表示言語	英語、日本語	
	インターフェイス	ポート数
環境条件	シリアル	入力:2ポート(IEC61162-1/2×1, IEC61162-1×1) 出力:8ポート(IEC61162-1/2×1, IEC61162-1×7)
	Ethernet	1ポート (IEC61162-450)
	外部KP	入力:1ポート
	副指示器	2ポート
	調光器	1ポート
	POWER FAIL出力	1ポート
	SYSTEM FAIL出力(オプション)	1ポート
	アナログ出力(オプション)	4ポート
	ログパルス出力(オプション)	1ポート
	使用温度範囲	指示器
分配器	分配器	-15℃ ~ +55℃
	送受信機	
	送受波器	-5℃ ~ +35℃
相対湿度	指示器	
	分配器	93 % (+40℃)
	送受信機	
保護等級	指示器	IP22 (防水キット装着時:IP35)
	分配器	IP22 (据置き装備時:IP20)
	送受信機	IP44
	送受波器	IPX8
振動	IEC 60945 Ed.4	

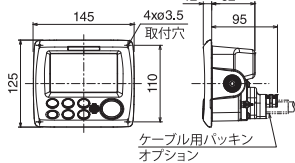
外寸図

指示器 DS-8500

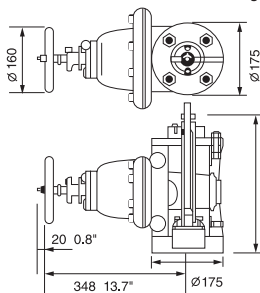
ハンガー 0.7 kg



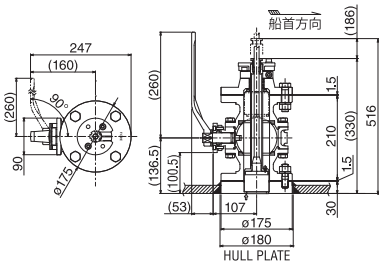
フラッシュマウント (オプション) 0.6 kg



ゲートバルブ DS-786 40 kg



ボールバルブ DS-854 27 kg

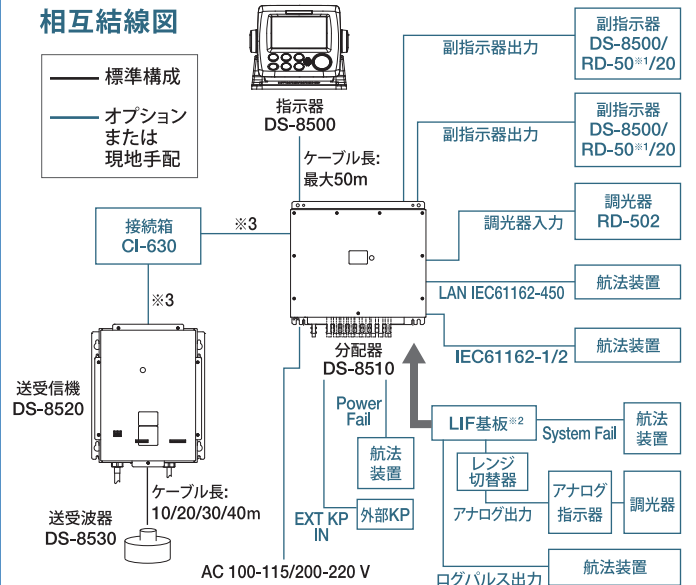


構成

標準		
指示器	DS-8500	リモート操作部 RD-501*
分配器	DS-8510	※RD-50/20用
	DS-8510-LIF*	接続箱 CI-630
送受信機	DS-8520	船底タンク 突出型 DS-781
送受波器	DS-8530	船底タンク 埋込型 DS-784
工事材料、付属品、予備品		ボールバルブ DS-854
オプション		ゲートバルブ DS-786
副指示器	DS-8500	LIF 基板キット OP65-3
	RD-50	前留めパネル OP24-35
	RD-20	Fマウントスポンジキット OP05-141
アナログ指示器	SL-200	防水キット OP05-139
	FL-200S	換装キット OP05-140
アナログ指示器用レンジ切替器	DS-389	エスシーロック OP65-4
	MF-22R	ケーブル組品 OP05-146
	DS-F25	ケーブル保護キット OP05-147
アナログ指示器用調光器	DS-FE25	工事材料
	DS-S25	
	DS-SE25	
調光器	RD-502	

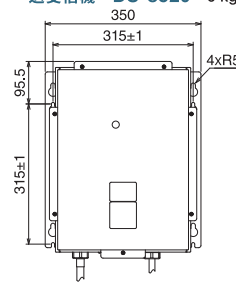
※LIF基板が搭載された仕様です。
アナログ出力・ログパルス出力・System Failを使用する場合は、LIF基板が必要です。

相互結線図

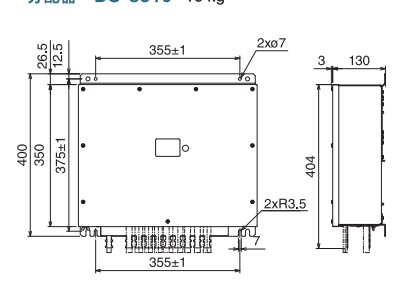


※1 RD-50を2台接続する場合は船内電源から供給してください。分配器からは1台のみ電源供給できません。
※2 DS-8510-LIFの場合は、標準構成になっております。
※3 ケーブル長(分配器-送受信機)は最大400mになります。必要に応じて、接続箱をご使用ください。

送受信機 DS-8520 6 kg



分配器 DS-8510 13 kg



IMO/IECの最新規格に合致しています。

商標の扱い:本カタログに記載されている社名、製品名は、一般に各開発メーカーの登録商標または商標です。

- ★ご購入の前に
- 仕様および外観は機器改良のため予告なく変更することがあります。
 - 当製品をお買い上げの場合、取付工事費、オプション費等は別途ご請求させていただきます。
 - 印刷物と製品とでは多少色合いが異なる場合があります。あらかじめご了承ください。
 - このカタログの内容詳細については販売店または当社におたずね下さい。
 - 類似品にご注意下さい。

古野電気株式会社

〒662-8580 兵庫県西宮市芦原町9番52号 www.furuno.com

- 本社/国内営業部 (0798)63-1085
- 北海道支店/札幌営業所 (011)561-7261
 - 釧路営業所 (0154)25-7831
 - 稚内営業所 (0162)22-2815
 - 東日本支店/東京営業所 (03)5687-0421
 - 八戸営業所 (0178)33-7415
 - 石巻営業所 (0225)93-0701
 - 跳子営業所 (0479)25-0255

- 東北北陸支店/焼津営業所 (054)628-7181
- 名古屋営業所 (052)951-6061
 - 伊勢営業所 (0596)28-7177
 - 金沢営業所 (076)262-3326
 - 西日本支店/神戸営業所 (0798)63-1281
 - 田辺営業所 (0739)24-9531
 - 堺港営業所 (0859)44-3221
 - 高知営業所 (088)832-7171
 - 徳島営業所 (088)662-6580
 - 宇和島営業所 (0895)23-6213

- 北九州支店/長崎営業所 (095)861-3261
- 秋営業所 (0838)25-3151
 - 下関営業所 (083)267-9111
 - 佐世保営業所 (0956)48-4440
 - 福岡営業所 (092)711-1777
 - 南九州支店/宮崎営業所 (0987)64-1108
 - 鹿児島営業所 (099)266-1828
 - 延岡営業所 (0982)21-2161
 - 沖縄営業所 (098)863-7779

- 本社/船舶営業部 (0798)63-1087
- 関東支店 (03)5687-0432
 - 広島支店 (084)993-9777
 - 今治営業所 (084)993-9777
 - 福岡駐在所 (092)711-1778

※ 弊社同社先は事情により変更される場合があります。弊社ホームページに最新情報を掲載していますので、ご参照下さい。

カタログNo. CA00002275
F-2402LB