

FURUNO

全方位 多波束 彩色扫描声呐

型号

CSH-5L MARK-2

- ▶ 全方位多波束扫描声呐, 实时显示鱼群和
水下环境
- ▶ 逼真的 16 色显示, 有助于识别海底结构
及鱼群的密度和分布
- ▶ 各种捕鱼和导航数据, 帮助船长掌握最新的
鱼群和导航状况
- * 需要适当的传感器
- ▶ 四个用户可自由设定的功能键, 便于根据捕鱼
条件或特定功能快速设置
- ▶ 大功率发射器确保在任何条件下的可靠操作
- ▶ 声呐频率 55 或 68 kHz



照片: 控制单元(键盘)和选配显示器 MU-150HD

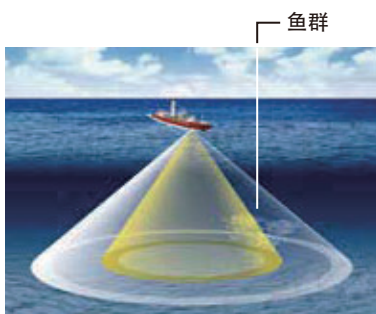
高功率发射器可远距离探测鱼群，海底状况

CSH-5L MARK-2是一款全方位多波束扫描声呐，可快速探测并显示单个鱼、鱼群及水下状况。以16色显示船只周围360度的鱼群分布和海床情况。

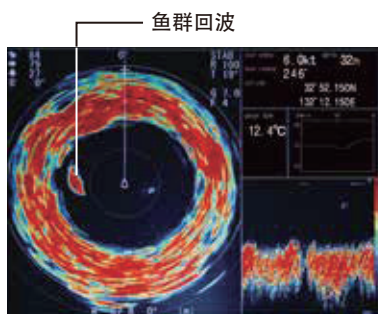
CSH-5L MARK-2是一款中频声呐，使其在探测船只周围的鱼群更为理想。自动倾斜扫描特性，使其更适用于中层拖网和围网船。

CSH-5L MARK-2采用黑盒配置，节省空间，安装灵活。由紧凑的船体单元、收发单元、处理单元组成。多种显示器可供选择，以满足您的安装和操作需求。古野的MU系列显示器专为全球海事人士需求而量身打造。对于遥控台，可将第二个显示单元和远程控制单元接入处理器单元。

什么是扫描声呐？



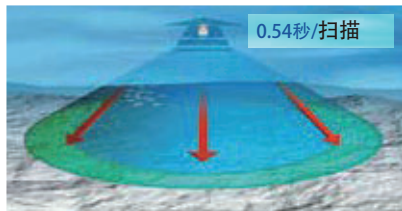
扫描声呐的探测图像



CSH-5L MARK-2上显示的鱼群回波

扫描声呐的探头是由许多个振子组成，无需旋转探头即可同时向四周发射回波。根据探头的最新反馈，实时刷新显示回波。鉴于此声呐可快速扫描，显著提高捕鱼效率，在搜索和跟踪快速游动的鱼群时尤为有效。

► 非常快的扫描速度

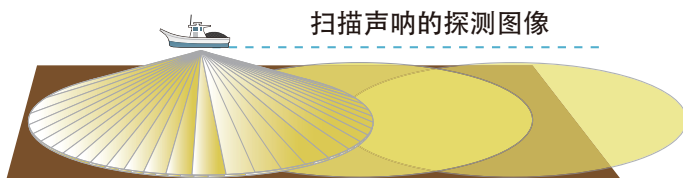


CSH-5L MARK-2可在0.54秒完成一次扫描，而传统的PPI声呐*1在相同的量程条件下，需要32秒才能完成一次整圆扫描*2。扫描声呐所提供信息的全面性是PPI声呐的60倍之多。快速扫描降低了在水下环境下丢失细小变化的可能性。尤其在捕鱼作业期间经常需要调整量程和倾斜角时，可实现无延时的画面显示。

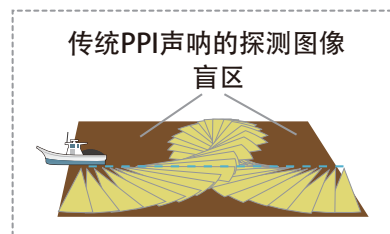
*1 CH-250 PPI声呐，扫描间隔6°

*2 基于组合显示模式中的400米量程

► 无盲区



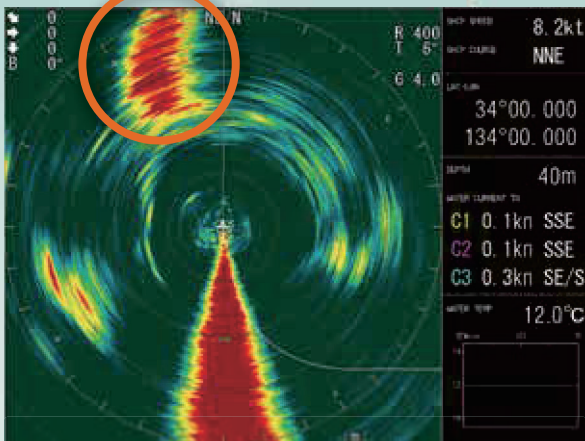
扫描声呐可360°显示船只周围的实际状况，并提供所需的必要信息。无需考虑更多盲区，可让船长专注于调整倾斜角、量程、捕鱼区域等。





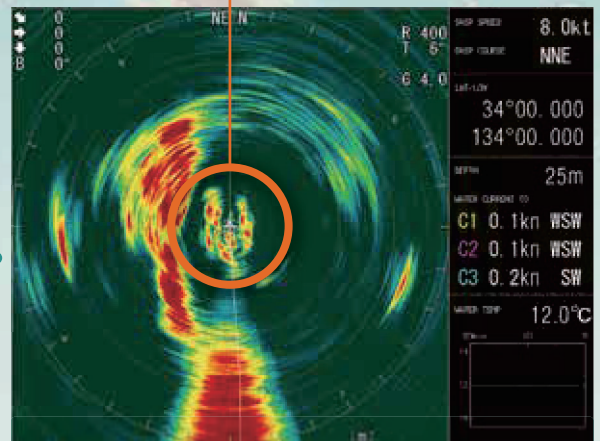
使用CSH-5L MARK-2，将使您更有信心在浅水增加鱼获。

陡滩



左上陡滩是可视的。船舶可根据海底质地发现靠近海底的鱼群。

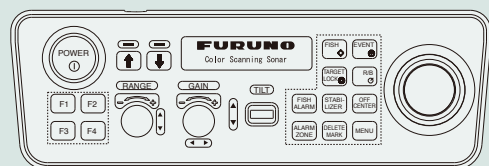
圆腹鲱鱼群



可以看见靠近陡滩的圆腹鲱鱼群。渔船打开灯来吸引鱼群。

易于使用的键盘

CSH-5L MARK-2的键盘以易于使用的方式将人体工学与功能相结合。所有控制都能快速响应船长的命令，屏幕上也会立刻显示相应的操作。可将四个用户定义的功能注册到功能键（F1至F4）进行快速设置和操作。



选购的遥控器可便携控制倾斜角、量程和增益。

型号 CSH-5L MARK-2

规格

1. 处理单元

显示模式

单扫描
测深组合显示* (单扫描和测深)
音频组合显示 (单扫描和音频画面)
* 需要测深仪或鱼探仪

显示颜色

回波: 16色 标记: 单色

标记

本船轨迹、航线、方向/距离、鱼群、事件、目标锁定

菜单语言

英语、日语、中文、西班牙语、丹麦语、荷兰语、法语、意大利语、挪威语、泰国语、越南语、缅甸语、印尼语群

2. 收发单元

声呐频率

55 或 68 kHz

量程范围

50, 85, 100, 150, 200, 250, 300, 350, 400, 450, 500, 600, 800, 1000, 1200, 1600 米

脉冲长度

0.5 to 20 毫秒 (取决于量程)

船速

最大 18 节 (探头升降时操作最大 16 节)

倾斜角

手动控制: 0° 到 55°, 每步 1°

自动倾斜扫描: 4° 到 52°

音频搜索

扇区: 20°, 40°, 80°, 120° 选择

音频输出: 2瓦, 频率: 800 Hz

3. 接口

输入

NMEA 0183 版本 2.0/2.2
RMC, VHW, VTG, HDG, HDM, DPT, DBT, DBS, CUR, VDR, GLC, GTD, MTW, RMA 计程仪、测深仪、触发速度计程仪脉冲 (触点信号): 200/400 脉冲/NM

Log, E/S, KP

测深仪、测深仪信号: 需 VI-1100A

外部触发: 电流回路, 0 至 12V

NMEA 0183 版本 1.5/2.0/2.2

TLL

输出数据

视频输出

方法

RGB 模拟, 分离式同步, XGA (VESA)

分辨率

1024 x 768, 65.0 MHz 时钟

4. 电源

100/115/200/220/240 VAC, (标准配置)

50-60 Hz, 0.4 kVA (探头上升时 1 kVA)

24 VDC (选配直流交流逆变器)

设备清单

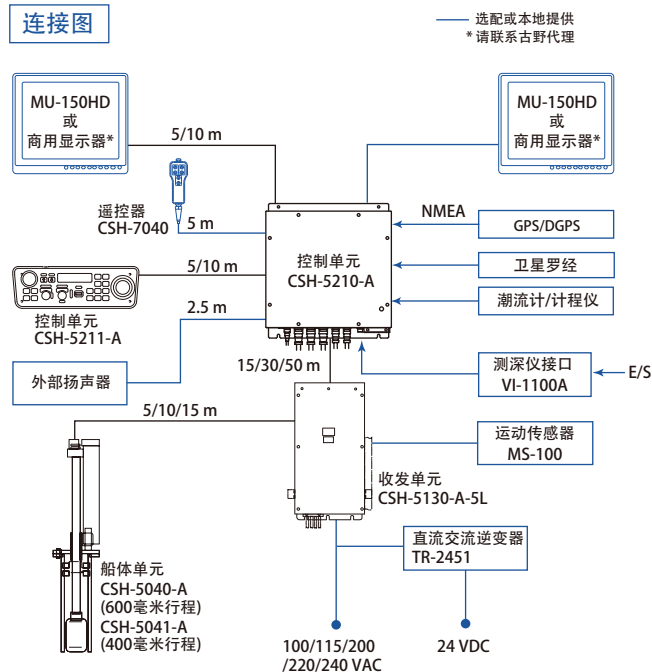
标准配置

1. 处理单元 CSH-5210-A
 2. 控制单元 CSH-5211-A
 3. 收发单元 CSH-5130-A-5L
 4. 前置放大单元 CSH-5020-A
 5. 船体单元 400 毫米或 600 毫米行程
 6. 安装材料和备件
- 注意: 显示单元并非标准配置

选配

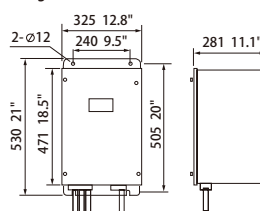
1. 直流交流逆变器 TR-2451
2. 测深仪接口 VI-1100A
3. 铝制罩壳 OP10-5 *1.0M*
4. 外部扬声器
5. 探头电缆延长套件
6. 运动传感器 MS-100
7. 遥控器 CSH-7040

连接图



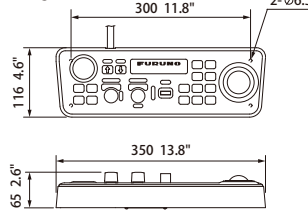
收发单元

CSH-5130-A-5L
20 kg 44.1 lb



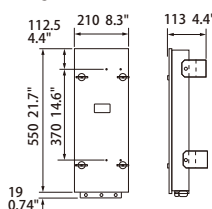
控制单元

CSH-5211-A
3.5 kg 7.7 lb



前置放大单元

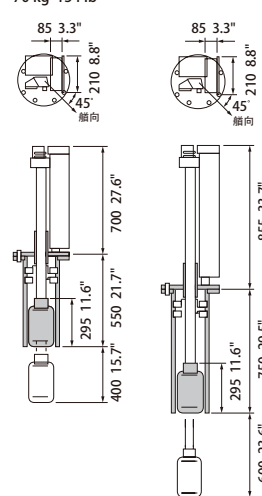
CSH-5020-A
6.5 kg 14.3 lb



船体单元

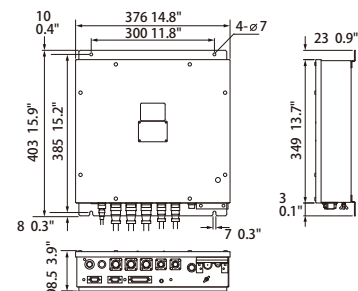
CSH-5040-A (600 mm 行程)
75 kg 165 lb

CSH-5041-A (400 mm 行程)
70 kg 154 lb



处理单元

CSH-5210-A
3.4 kg 7.5 lb



请留意相似产品 所有商标和产品名称均已注册商标或商标, 属厂家所有。

规格如有更改, 恕不另行通知。

FURUNO ELECTRIC CO., LTD.

日本 | www.furuno.com

FURUNO U.S.A., INC.

美国 | www.furunousa.com

FURUNO PANAMA S.A.

巴拿马共和国 | www.furuno.com.pa

FURUNO (UK) LIMITED

英国 | www.furuno.co.uk

FURUNO NORGE A/S

挪威 | www.furuno.no

FURUNO DANMARK A/S

丹麦 | www.furuno.dk

FURUNO SVERIGE AB

瑞典 | www.furuno.se

FURUNO FINLAND OY

芬兰 | www.furuno.fi

FURUNO POLSKA Sp. z o.o.

波兰 | www.furuno.pl

FURUNO DEUTSCHLAND GmbH

德国 | www.furuno.de

FURUNO FRANCE S.A.S.

法国 | www.furuno.fr

FURUNO ESPAÑA S.A.

西班牙 | www.furuno.es

FURUNO ITALIA S.R.L.

意大利 | www.furuno.it

FURUNO HELLAS S.A.

希腊 | www.furuno.gr

FURUNO (CYPRUS) LTD.

塞浦路斯 | www.furuno.com.cy

FURUNO EURUS LLC

俄罗斯 | www.furuno.ru

FURUNO KOREA

韩国

FURUNO SINGAPORE

新加坡 | www.furuno.sg

PT FURUNO ELECTRIC INDONESIA

印尼 | www.furuno.id

FURUNO ELECTRIC (MALAYSIA)

马来西亚 | www.furuno.my

SND. BHD.

古野中国有限公司

中国, 香港

www.furuno.com/cn

古野(上海)贸易有限公司

中国, 上海

www.furuno.com/cn