

▶主な仕様

用途 光学式免疫法分析・光学式生化学分析  
(ラテックス試薬に対応)

分析方法 エンドポイント、2点法、レート法

処理速度 400テスト/時間 (ISE付 560テスト/時間)

反応時間 10分 (R1: 5分、R2: 5分)

検体の種類 血清、血漿、尿

検体供給方式  
方式: 着脱式ターンテーブル  
保持数量: 72検体+標準検体20 (BC対応 ※オプション)  
標準検体ラック (保冷機能対応 ※オプション)

検体分注機構  
ピペット: 1本 (液面検出機能付きマイクロピペット)  
分注方式: マイクロシリンジ方式  
分注容量: 2~35 µl (0.1 µlステップ)

試薬供給方式  
方式: 着脱式ターンテーブル  
保持数量: 最大60試薬 (BCR標準装備)  
内側30本、外側30本

残液管理: 試薬ボトル内試薬残液管理可  
冷却: 8℃~15℃

外形寸法 970mm (幅) × 690mm (奥) × 582mm (高)  
(分析部のみ、表示部とキーボードは別置)

質量 約150kg

外部出力 RS232C

電源部  
電源: AC100~120V  
50/60Hz

消費電力: 900VA以下

その他の機能  
キーボード・表示部・プリンタを外付け  
オンライン通信機能  
自動検体希釈  
プロゾンチェック  
多点キャリブレーション演算  
レート結果計算  
サンプル・試薬ブランク測定  
プロファイル検査  
検体IDバーコード及び  
試薬バーコード認識対応可  
テスト数カウント機能

試薬分注機構  
ピペット: 2本 (液面検出機能付きマイクロピペット)  
分注方式: マイクロシリンジ方式  
分注容量: R1 150~350 µl (1 µlステップ)  
R2 20~250 µl (1 µlステップ)

キュベット  
キュベット数: 90  
材質: 硬質ガラス  
測定可能最低容量: 150 µl  
キュベット内最大液量: 450 µl

反応槽  
温度: 37℃ (乾式)

測定機構  
方式: グレーティング方式  
選択可能波長数: 340nm~800nm  
12波長 (340、380、415、450、510、546、  
570、600、660、700、750、800nm)

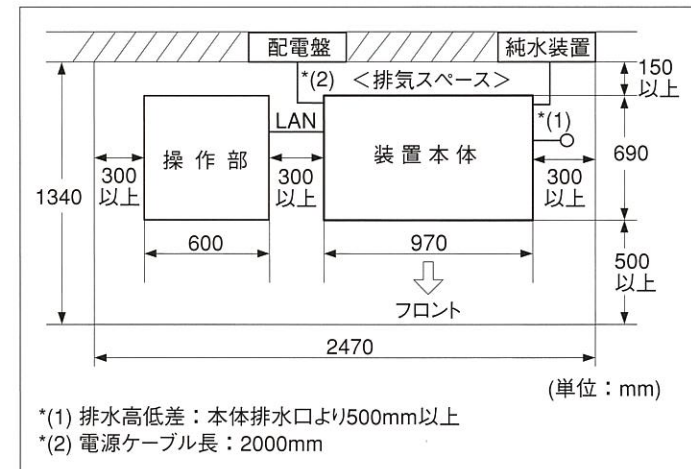
光源: タングステンハロゲンランプ

攪拌機構  
型式: 回転式攪拌棒  
攪拌スピード: 5段階

水消費量 18L/時間

使用環境温度 15℃~30℃

▶設置例



※純水発生装置は本体には含まれません。別途営業担当者まで御確認ください。  
プリンタについては別途置き場所が必要となります。

生化学自動分析装置

CA-400  
Clinical Chemistry Analyzer



安全に  
関する  
ご注意

- ご使用前に「取扱説明書」をよくお読みの上、正しくお使い下さい。
- 装置の廃液は法令および条例などの規制に従って処理ください。

★ご購入の前に

- 仕様および外観は機器改良のため予告なく変更することがあります。
- 当製品をお買い上げの場合、取付工事費、オプション、消費税等は別途ご請求させていただきます。
- 印刷物と製品とは多少色合いが異なる場合があります。あらかじめご了承下さい。
- このカタログの内容詳細については販売店または当社におたずね下さい。

●お問い合わせは

古野電気株式会社

製造販売業者  
古野電気株式会社 システム機器事業部  
662-0934 兵庫県西宮市西宮浜2丁目20番 TEL. (0798)33-7554 FAX. (0798)33-7511  
www.furuno.co.jp

第2種医療機器製造販売業許可番号: 28B2X00014



3-0805-2U



医療機器の  
品質マネジメントシステム  
ISO13485認証取得

フルノの品質保証システムが  
国際的に認められました。

# 中型機の機能を 卓上型に凝縮!!

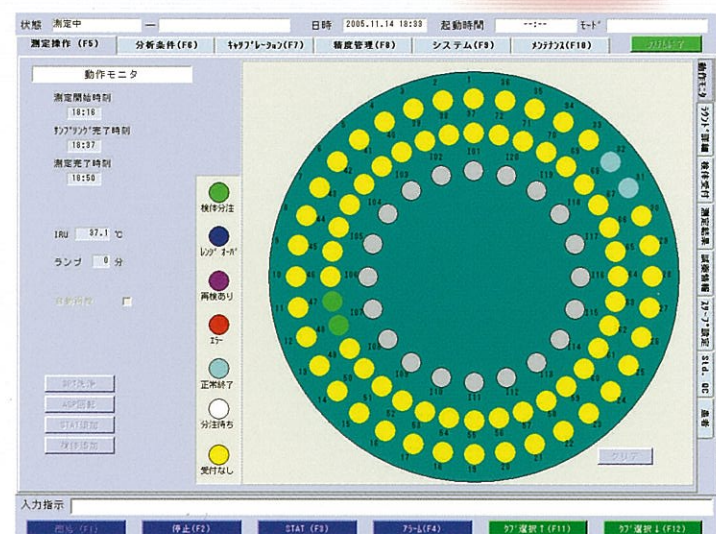
# CA-400 生化学自動分析装置 Clinical Chemistry Analyzer

処理速度：400テスト/時間 (ISE含560テスト/時間)

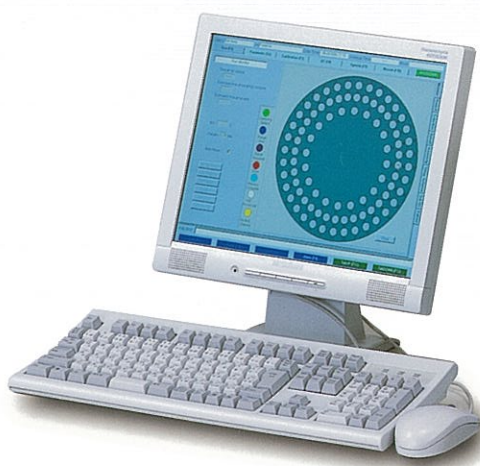
## 多機能 Multifunction User Interface

### 操作しやすいユーザーインターフェース

サンプルポジションごとに分析状況が一目で確認できます。



### 17インチLCDモニタ採用

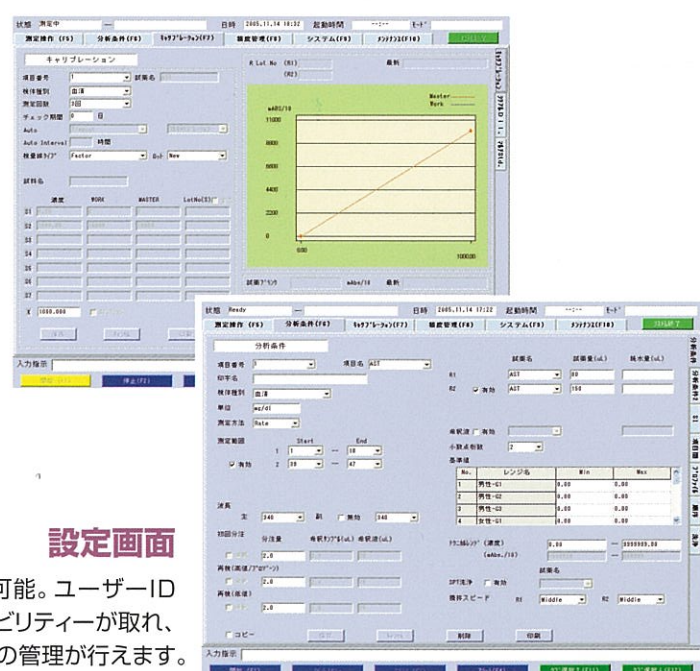


### ラウンド測定状況の確認

ラウンドにおける測定状況と測定結果が随時表示されます。結果出力は報告書形式にも対応しています。



### キャリブレーション表示画面

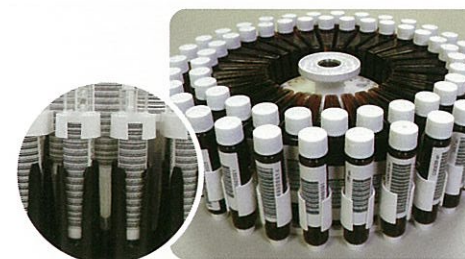


### 設定画面

分析パラメータは詳細な設定が可能。ユーザーID機能の導入により検査者のトレーサビリティが取れ、操作制限機能とあわせ、個人情報等の管理が行えます。

### 試薬・サンプルのバーコード管理が可能

60試薬の搭載が可能、試薬・サンプルともにバーコード機能により入力ミス、取違えを防ぎ、迅速かつ簡易な検査を行えます。



### 攪拌速度が5段階で設定可能

ラテックス試薬、粘性の高い試薬、泡立ちやすい試薬など、試薬の特性に合わせて攪拌速度の設定が可能です。



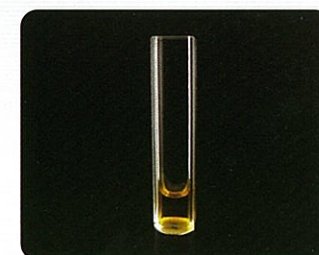
## High Performance Equipment 高機能

### 400テスト/時間のコンパクト装置

省スペースの分析機として検査室に新しい提案を行います。ルーチン検査、緊急検査、特殊検査、バックアップ機としてご利用いただけます。

### 最終反応液量150μlの微量測定

汚れの付着しにくい硬質ガラスキューベットを採用。アルミニウムブロック製の反応槽をシリコンラバーヒーターでダイレクトに加熱。メンテナンスが容易であり、消耗品のコストダウンと高精度を実現します。



### 保冷庫機能付サンプルディスク

72ポジションの採血管対応サンプルラックに加え、内周に20ポジションの標準検体ラックを装備。保冷機能についても対応可能です。(オプション) ※微量検体専用カップ対応



### 緊急検体の追加操作が簡単

ワンクリックで緊急検体の追加画面が立ち上がります。サンプルディスクの蓋はセパレートタイプのためトップカバーが閉まっている状態でも簡単に追加が行えます。

