



## 漁視マップ™

漁場の情報管理や操業計画をサポートする  
WEBアプリケーション



こちゃこちゃになった  
画面上のマーク・ラインを  
どうにかしたい

登録した  
ポイント情報を  
紛失したくない

禁漁区域や好漁場ポイントを  
手軽に登録したい



漁場の情報管理で  
こんなお悩み  
ありませんか？

無料!!

そのお悩み、**漁視マップ™**でサラッと解決!

Point

### 1 漁場の情報管理をサポート

漁視マップ™は、航海機器に登録した禁漁区域や好漁場ポイントなどのマーク・ライン※情報を、自宅や事務所のパソコン上でも編集・管理できるWEBアプリケーションです。パソコンで編集したデータは、USBメモリーを経由して、船内の航海機器に簡単に反映することができます。

※任意の場所に点や線を登録できる機能です。



- オンライン環境でご利用いただけます。 • モバイル対応はしておりません。パソコンからご利用ください。
- ウィルス対策上、パソコンには常に最新のウィルス対策ソフトをインストールすることを推奨します。
- セキュリティ機能付きのUSBメモリーは使用できません。

Point

### 2 操業の振り返りや操業計画時に役立ちます

自宅や事務所のパソコンで作業ができるため、登録情報の編集をしながら操業の振り返りや操業計画を立てることができます。

また、マーク・ライン情報に魚種や漁獲量を記録しておくことで、データに基づいた効率操業の継承に役立ちます。

便利

Point

### 3 大切なマーク・ライン情報をバックアップ

マーク・ライン情報は、漁視マップ™に保管することが可能です。万が一、航海機器上の登録情報が消えてしまった場合でも、漁視マップ™から復旧することができるので安心です。

ただし本サービスはクラウドサービスを使用するものであり、同サービスの運用状況やその他技術的な要因等により登録情報のバックアップを保証するものではありません。\*

重要な登録情報はお客様ご自身でバックアップいただきますようお願いいたします。

※ 詳細はサイト内の利用規約をご参照ください。



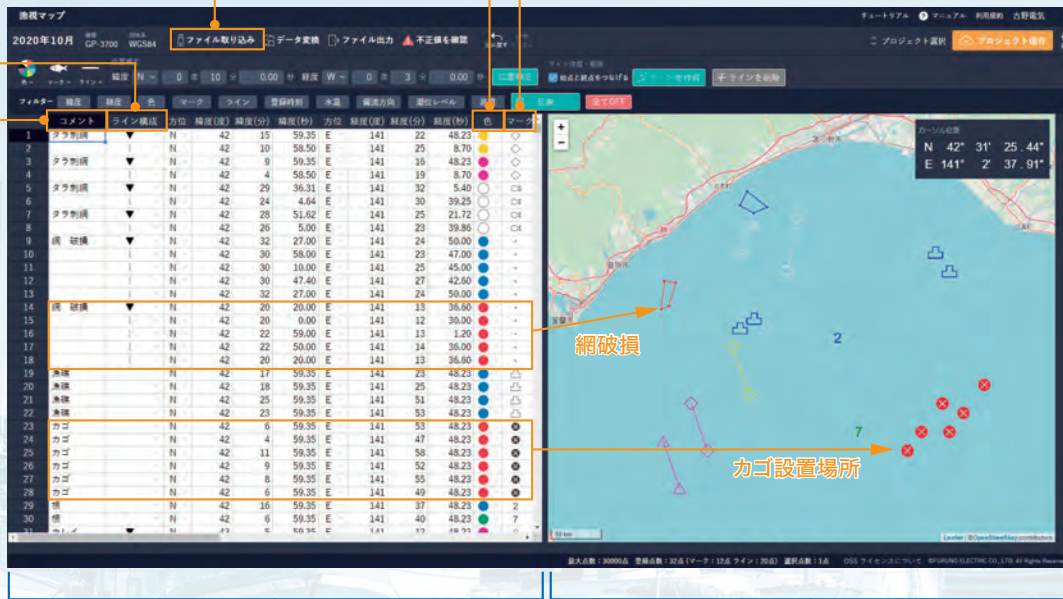
安心

# ひと目でパツとわかりやすい操作画面

航海機器に登録している漁場情報をUSBメモリー経由でパソコンに取り込むことができます

マーク・ラインの色設定  
マーク設定

ライン設定  
コメント入力欄



※画面イメージ

## 編集リスト

緯度・経度とマーク色・形・ラインを入力/変更することで、漁場情報の編集ができます。

## 地図表示

編集テーブルに登録されている漁場情報をマップ上に描画します。

## WEBアプリケーションだから簡単アクセス!

### STEP 1



#### サイトへアクセス

「漁視マップ」で検索。  
漁視マップ™紹介ページからログイン画面にアクセスできます。

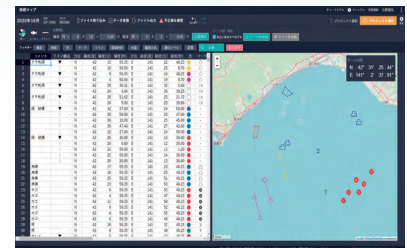
### STEP 2



#### アカウントの作成

メールアドレスと電話番号だけで登録できます。

### STEP 3



#### 漁視マップ™を利用

マウスとキーボードで簡単に操作できます。  
※詳しくはサイト内のマニュアルをご覧ください。

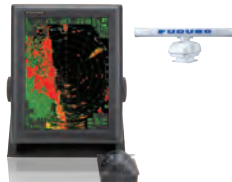
## 「漁視マップ™」対応製品



GPSプロッター / GPSプロッター魚探  
型式 GP-3700/3700F



漁船用カラービデオプロッター  
型式 GD-300/GD-700



カラー液晶レーダー  
型式 FAR-1416/1426



カラー液晶レーダー  
型式 FAR-1417/1427



漁船用レーダー  
型式 FAR-2218/2228

漁場の情報管理や操業計画をサポートするWEBアプリケーション



詳細はこちらから!!

漁視マップ

検索

<https://www.furuno.com/special/jp/ryoshimap>

お問い合わせ先: [https://www.furuno.co.jp/contact/cnt\\_ryoshimap.html](https://www.furuno.co.jp/contact/cnt_ryoshimap.html)

無料!!