

# FURUNO

## 5.7型 / 8.4型 2周波カラー液晶魚群探知機

型式 FCV-600/800



5.7型 型式:FCV-600



8.4型型式:FCV-800



探見丸  
システム  
対応

NMEA2000  
認証

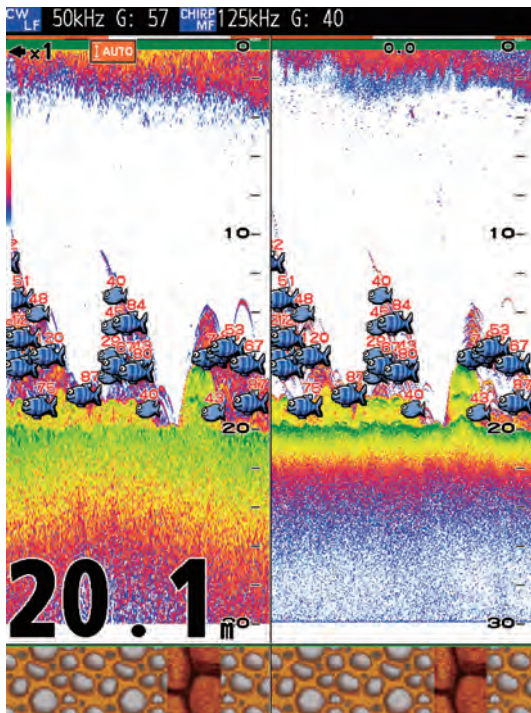
[www.furuno.com](http://www.furuno.com)

# 海釣りを攻略する ワクワク感を。

- ▶▶ 高分解能を実現するTruEcho CHIRP™搭載
- ▶▶ エコー色拡張機能による繊細な色彩表現
- ▶▶ 無線LAN機能搭載によるサブディスプレイ化

## 高分解能を実現するTruEcho CHIRP™搭載

TruEcho CHIRP™は、広帯域超音波と高度な信号処理により、高分解能でノイズの少ない映像を表示する技術です。底付・瀬付や単体魚の反応も海底と分離して表現するためフィッシングの判断に役立ちます。



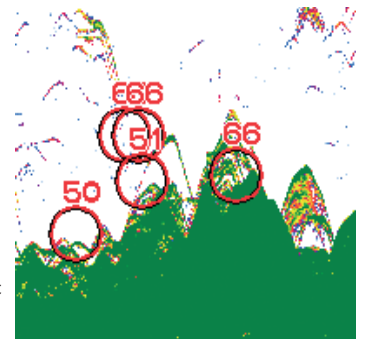
## CHIRP×ACCU-FISH™/底質判別<sup>※1※2</sup>

魚探に映った魚の大きさがわかる”ACCU-FISH™”機能、海底質を岩・小石・砂・泥の4種類の底質タイプに分別する”底質判別”機能、このフィッシングに役立つ2つの機能がCWとCHIRPの同時送信によりCHIRP映像へ重畳できるようになりました。

CWとCHIRPの送受波器の切り替えの手間をなくし、CHIRPの高解像度の映像で魚体長や底質を確認することができます。

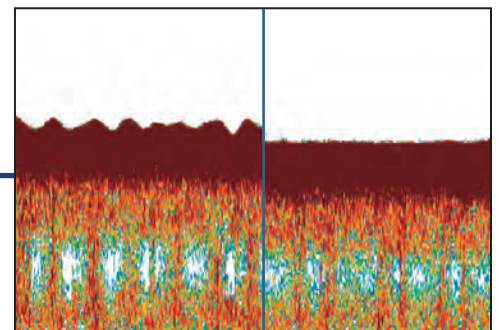
※2周波 CHIRP 送受波器の同時送信でもCHIRP×ACCU-FISH™機能は使用可能です。

お魚アイコンの他、記号も利用可能。詳細な反応を隠すことなく、魚体長をエコーに重畳できます。



## プレジャー向け魚探にヒープ補正が搭載<sup>※3</sup>

ヒープ補正機能により、波で船が上下動することで海底が波打つ現象を軽減し、海底形状を正しく表示します。より底付きのターゲットを探すことに集中できます。



ヒープ補正機能 OFF

ヒープ補正機能 ON

## 無線LAN機能搭載

FCV-600/800同士やアプリを無線LAN接続することが可能です。船尾や船首に設置したサブディスプレイでも魚探映像を見ながらジグやウエイトを投下することができます。

※1 CHIRPエコー使用時に ACCU-FISH™および底質判別機能を利用できるのはFCV-800のみとなります。CW送受波器とCHIRP送受波器の同時使用が必要です。

※2 ご使用いただける送受波器の組み合わせには制限があります。詳しくは販売店またはお近くの当社営業所にお問合せください。

※3 ヒープ補正機能にはサテライトコンパスを接続する必要があります。

# 進化を続ける エコー表現。



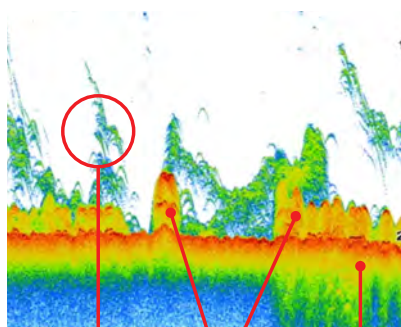
型式 FCV-600



型式 FCV-800

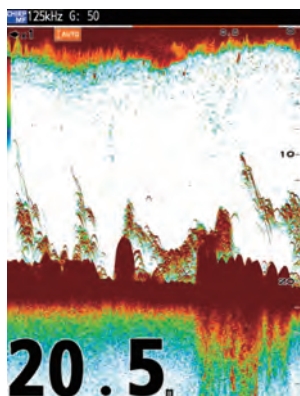
## /// 視認性を高めるエコー色拡張機能

エコー色拡張機能とはカラーバーのレンジを広げることで、ターゲットのわずかな反応の違いを異なるカラーで表現する機能です。この機能により海底と底付きのターゲットを明確に識別して捉えることができます。

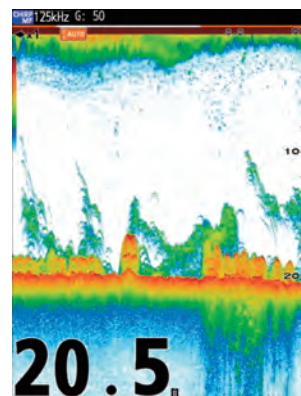


魚群 構造物 海底

兵庫県神戸沖にある魚礁域の魚探画像です。海底、構造物、魚を細かな色彩で表現し、底物や瀬つきの魚がより識別しやすくなりました。



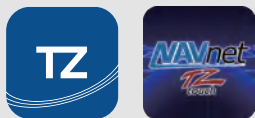
エコー色拡張機能 OFF



エコー色拡張機能 ON

### アプリ連携で便利に

FCV-600/800の無線LAN機能を利用して、魚探映像をスマートフォンやタブレット端末に表示することができます。魚群探知機本体から離れた船内でも、自身の手元で魚探映像の確認・操作が可能となります。



対応アプリケーションバージョン  
TZ iBoat: 3.0.9以降  
NavNet Viewer: 1.0.12.8以降

※端末のOSによって使用可能なアプリケーションが異なりますのでご注意ください  
※アプリによって操作できる内容は異なります  
※FCV-600/800 バージョンV2.05以降対応

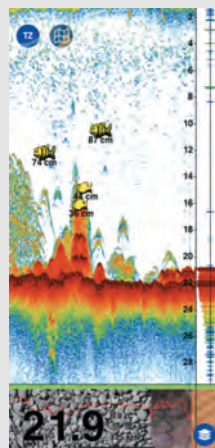
	TZ iBoat	NavNet Viewer
対応OS	iOS	Android
料金	ダウンロード: 無料 魚探機能: 有料	無料

ダウンロード

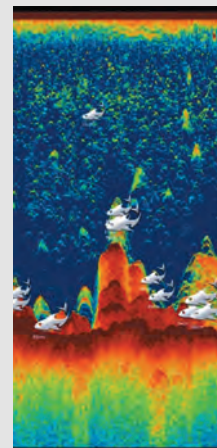


### 映像例

TZ iBoat



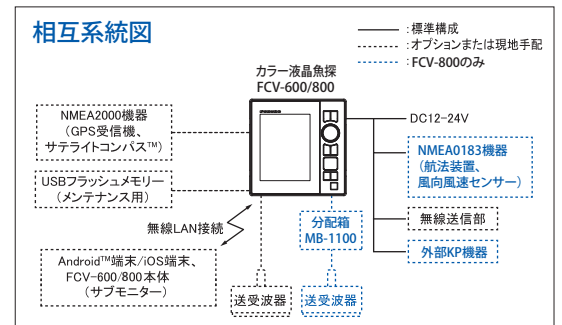
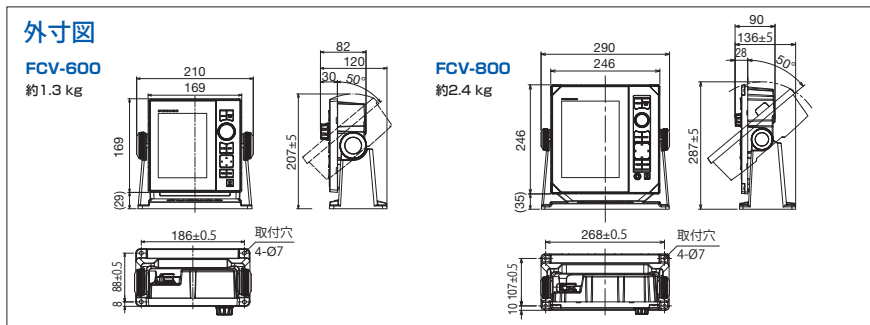
NavNet Viewer



型式 FCV-600/800 仕様

型式	FCV-600	FCV-800
<b>表示部</b>		
画面タイプ	5.7" VGA 縦型 IPS	8.4" SVGA 縦型 IPS
色数	8/16/64 色	
ドット数	640×480	800×600
輝度	1000 cd/m <sup>2</sup>	800 cd/m <sup>2</sup>
レンジ	2 ~ 1200 m	
シフト	0 ~ 1200 m	
拡大レンジ	2 ~ 1200 m	
表示モード	単記、2周波併記、拡大併記、A スコープ、潮汐、拡大単記、航法画面	
画像送り	停止、1/16、1/8、1/4、1/2、1/1、2/1、4/1、8/1	
<b>付加機能</b>		
CHIRP	○	○
2周波同時送信	—	○
ヒープ補正	○	○
ハードネス	—	○※1
底質判別	○※1	○※1
ACCU-FISH™	○※1	○※1
探見丸仕様	○	○
RezBoost™	○※1	○※1
<b>魚探部</b>		
周波数	CW:50/200 kHz (2周波交互送信) CHIRP:LF、MF、HF (40 kHz ~ 225 kHz) (1周波単送信)	CW: 50/200 kHz (2周波交互送信) CHIRP: LF、MF、HF (40 kHz ~ 225 kHz) (2周波同時送信※2)
送受波器	300 W / 600 W	300 W / 600 W / 1 kW
出力低減	OFF、1 ~ 5、5段階	
送信回数	20 ~ 3000 回/分	
<b>インターフェース</b>		
NMEA0183	探見丸出力 / 生エコーデータ出力専用ポートのみ	入力1ポート、出力2ポート (うち1ポートは探見丸出力 / 生エコーデータ出力専用)
NMEA2000	○	
無線 LAN	○	
USB	○(プログラムアップデート、設定データのインポート/エクスポートのみ)	
<b>環境</b>		
動作温度範囲	-15 ~ 55 °C	
防水性	IP56	
保存温度	-20 ~ 70 °C	
<b>電源</b>		
入力電圧	DC12-24 V	
消費電力	14.4 W 以下	19.2 W 以下
<b>外観</b>		
外寸	ハンガー付:210(W) x 198(H) x 120(D) mm フラッシュマウント:169(W) x 169(H) x 82(D) mm	ハンガー付:290(W) x 281(H) x 136(D) mm フラッシュマウント:246(W) x 246(H) x 90(D) mm
質量	1.3 kg	2.4 kg
取付方法	卓上、埋込、卓下	

※1 対応送受波器によります。 ※2 CW / CHIRP送受波器を接続した場合は2周波同時送信となります。



商標の扱い:本カタログに記載されている社名、製品名は、一般に各開発メーカーの登録商標または商標です。

**安全に関するご注意**

●ご使用前に「取扱説明書」をよくお読みの上、正しくお使い下さい。

★ご購入の前に

- 仕様および外観は機器改良のため予告なく変更することがあります。
- 当製品をお買い上げの場合、取付工事費、オプション費等は別途ご請求させていただきます。
- 印刷物と製品とでは多少色合いが異なる場合があります。あらかじめご了承下さい。
- このカタログの内容詳細については販売店または当社におたずね下さい。
- 類似品にご注意下さい。

**古野電気株式会社**

〒662-8580 兵庫県西宮市芦原町9番52号 [www.furuno.com](http://www.furuno.com)

- 本社/国内営業部 (0798)63-1085
- 北海道支店/札幌営業所 (011)561-7261
  - 釧路営業所 (0154)25-7831
  - 稚内営業所 (0162)22-2815
  - 東日本支店/東京営業所 (03)5687-0421
  - 八戸営業所 (0178)33-7415
  - 石巻営業所 (0225)93-0701
  - 秋田営業所 (0479)25-0255

- 東海北陸支店/焼津営業所 (054)628-7181
- 名古屋営業所 (052)951-6061
  - 伊勢営業所 (0596)28-7177
  - 金沢営業所 (076)262-3326
  - 西日本支店/神戸営業所 (0798)63-1281
  - 田辺営業所 (0739)24-9531
  - 堺営業所 (0859)44-3221
  - 高知営業所 (088)832-7171
  - 徳島営業所 (088)662-6580
  - 宇和島営業所 (0895)23-2613

- 北九州支店/長崎営業所 (095)861-3261
- 秋営業所 (0838)25-3151
  - 下関営業所 (083)267-9111
  - 佐世保営業所 (0956)48-4440
  - 福岡営業所 (092)711-1777
  - 南九州支店/宮崎営業所 (0987)64-1108
  - 鹿児島営業所 (099)266-1828
  - 延岡営業所 (0982)21-2161
  - 沖縄営業所 (098)863-7779

- 本社/船舶営業部 (0798)63-1087
- 関東支店 (03)5687-0432
  - 広島支店 (084)993-9777
  - 今治営業所 (084)993-9777
  - 福岡駐在所 (092)711-1778

カタログNo. CA000002434  
F-2409LB

※ 弊社問合せ先は事情により変更される場合があります。弊社ホームページに最新情報を掲載していますので、ご参照下さい。